

# GAMME TAUREAUX 2026-2027

INDEX AVRIL 2026

# TAUREAUX BGS CONFIRMES SUR DESCENDANCE

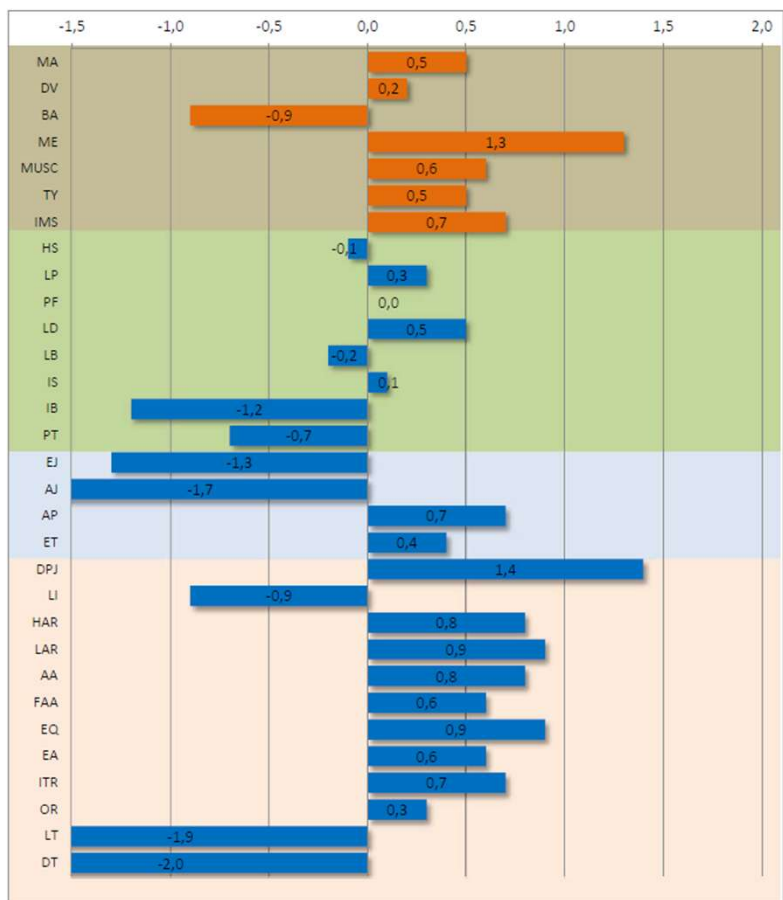
INDEX AVRIL 2026

# ISU 167

PRODUCTION		Index génomiques - base FR						2235 Filles
cd	ISU	INEL	MP	MG	TP	TB	Lait	
95	167	36	33	34	-1,3	-2,8	1283	

FONCTIONNALITE		Index génomiques - base FR	
Cellules	1,7	Fertilité vaches	0,8
MaCL	0,6	Fertilité génisses	1,0
STMA	1,4	IVIA1	0,9
Vitesse Traite	-0,1	REPRO	1,5
Naissance	104	Longévité	2,0
Vêlage	98	Aptitudes JB	0,2
Tempérament	-0,7		

MORPHOLOGIE		Index génomiques - base FR	
			1345 Filles



# OPTIMAL

SINATRA x BLOOMING x VIGOR **BB** **A2A2**

Né au Gaec Funcken (52)

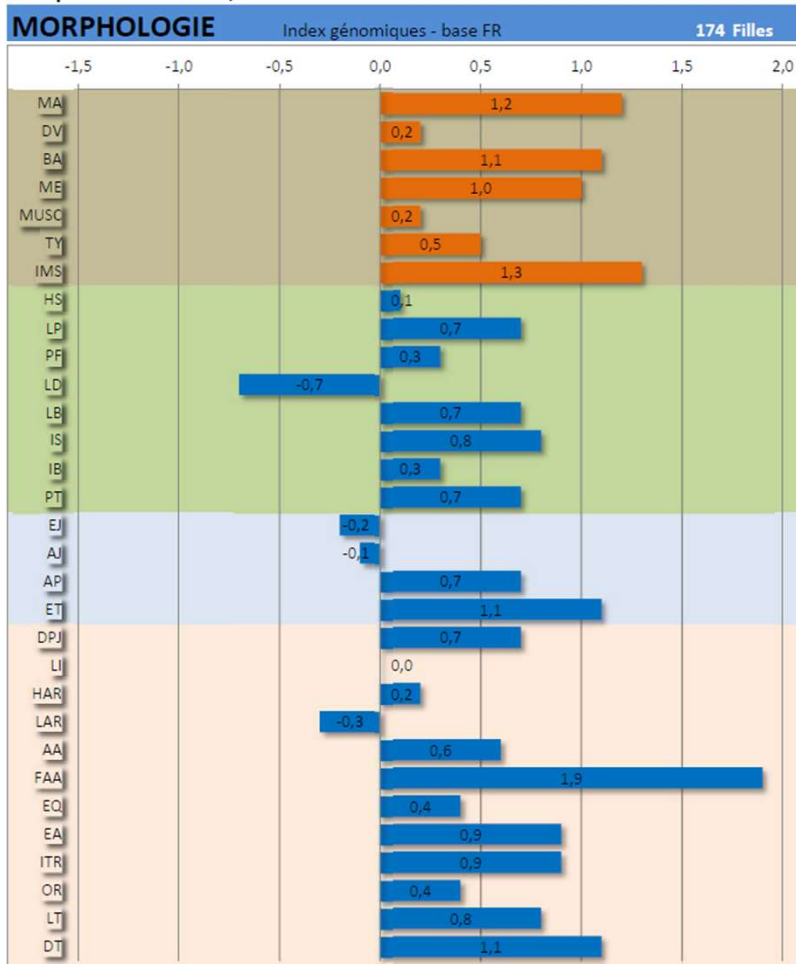


Bohemien

# ISU 157

PRODUCTION		Index génomiques - base FR						269 Filles
cd	ISU	INEL	MP	MG	TP	TB	Lait	
95	157	44	38	27	2,1	-0,3	721	

FONCTIONNALITE				Index génomiques - base FR			
Cellules	0,2	Fertilité vaches	-0,4				
MaCL	0,5	Fertilité génisses	-0,2				
STMA	0,2	IVIA1	1,4				
Vitesse Traite	0,2	Synthèse Reproduction	0,2				
Naissance	98	Longévité	0,8				
Vêlage	107	Aptitudes JB	-1,1				
Tempérament	0,3						



# OSBOURNE

FACT x POM IPIANO x BRILLANT AB A2A2

Né au Gaec de la Bellerie (12)



RECREATION TB85 fille d'OSBOURNE

# ISU 162

# PARADOR

BB A2A2

BAYS x AMOR x GLARUS

Né au Gaec Brast (12)



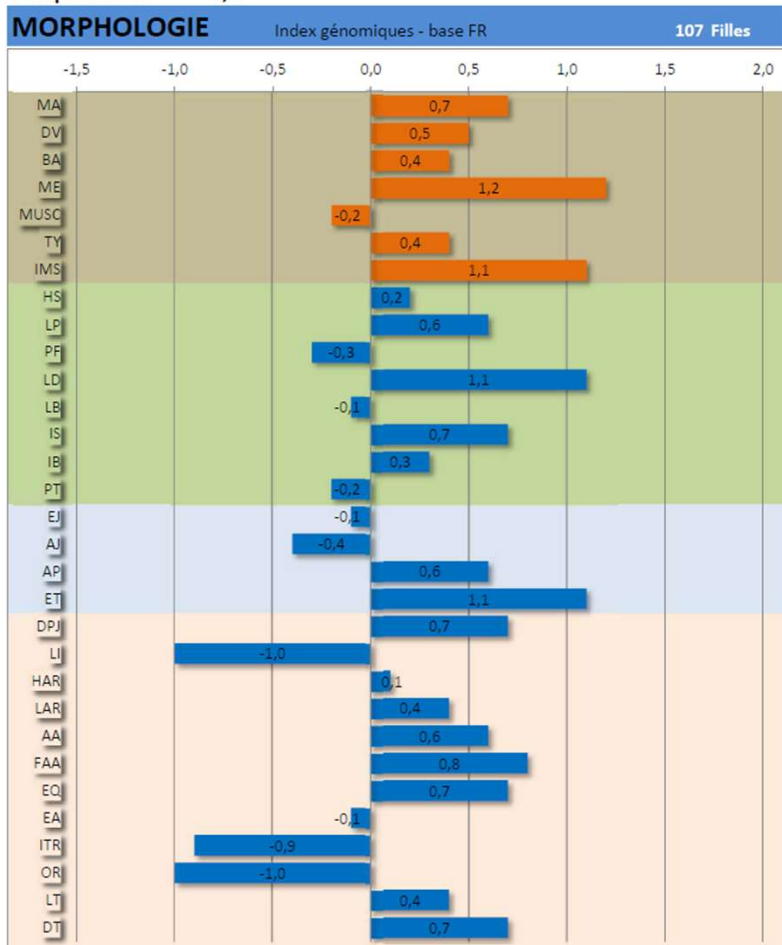
TAMARA, fille de PARADOR



TIGNASSE, fille de PARADOR

PRODUCTION		Index génomiques - base FR					323 Filles	
cd	ISU	INEL	MP	MG	TP	TB	Lait	
95	161	43	33	39	1,8	2,3	573	

FONCTIONNALITE		Index génomiques - base FR	
Cellules	1,9	Fertilité vaches	-0,5
MaCL	2,0	Fertilité génisses	0,6
STMA	1,9	IVIA1	-0,3
Vitesse Traite	0,4	Synthèse Reproduction	0,1
Naissance	103	Longévité	0,1
Vêlage	102	Aptitudes JB	-0,3
Tempérament	0,8		

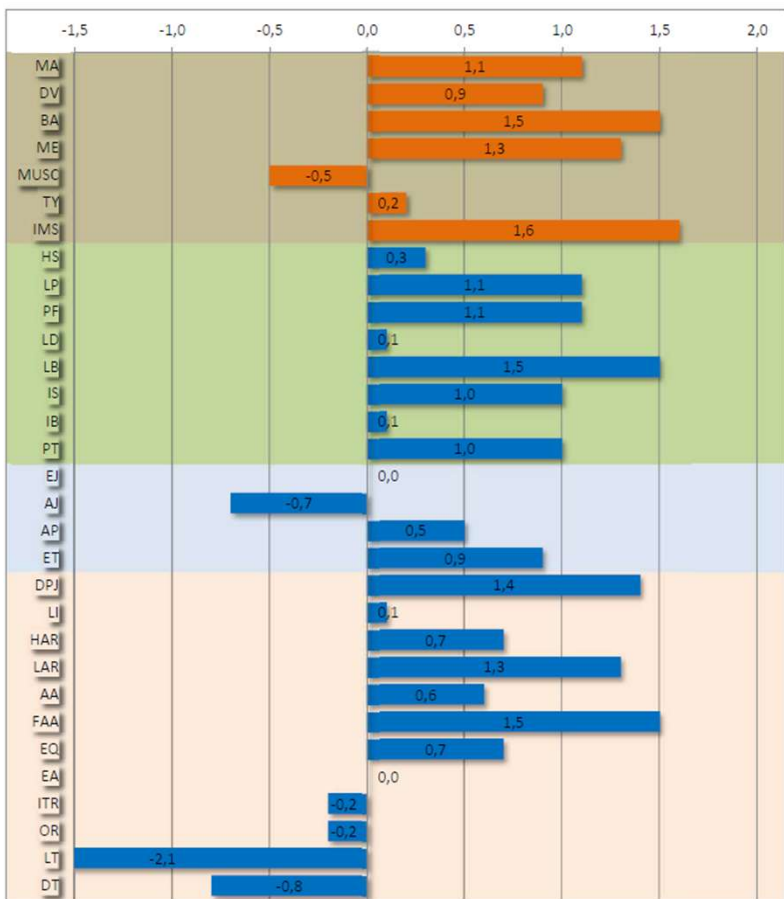


# ISU 136

PRODUCTION		Index génomiques - base FR					148 Filles	
cd	ISU	INEL	MP	MG	TP	TB	Lait	
92	136	31	19	50	1,0	4,1	429	

FONCTIONNALITE		Index génomiques - base FR	
Cellules	0,1	Fertilité vaches	-0,8
MaCL	0,7	Fertilité génisses	-0,2
STMA	0,1	IVIA1	0,9
Vitesse Traite	1,0	Synthèse Reproduction	-0,2
Naissance	101	Longévité	-0,2
Vêlage	122	Aptitudes JB	0,3
Tempérament	0,4		

MORPHOLOGIE		Index génomiques - base FR	
-------------	--	----------------------------	--



# RASTAROKET

O MALLEY x SINATRA x BLOOMING

AB A1A2

Né au Gaec Rouaux (35)



OCEANE TB85, mère de RASTAROKET  
L2- 305 jours 7655 kg 42,1 TB 33,2 TP

# TAUREAUX GENOMIQUES BGS

INDEX AVRIL 2026

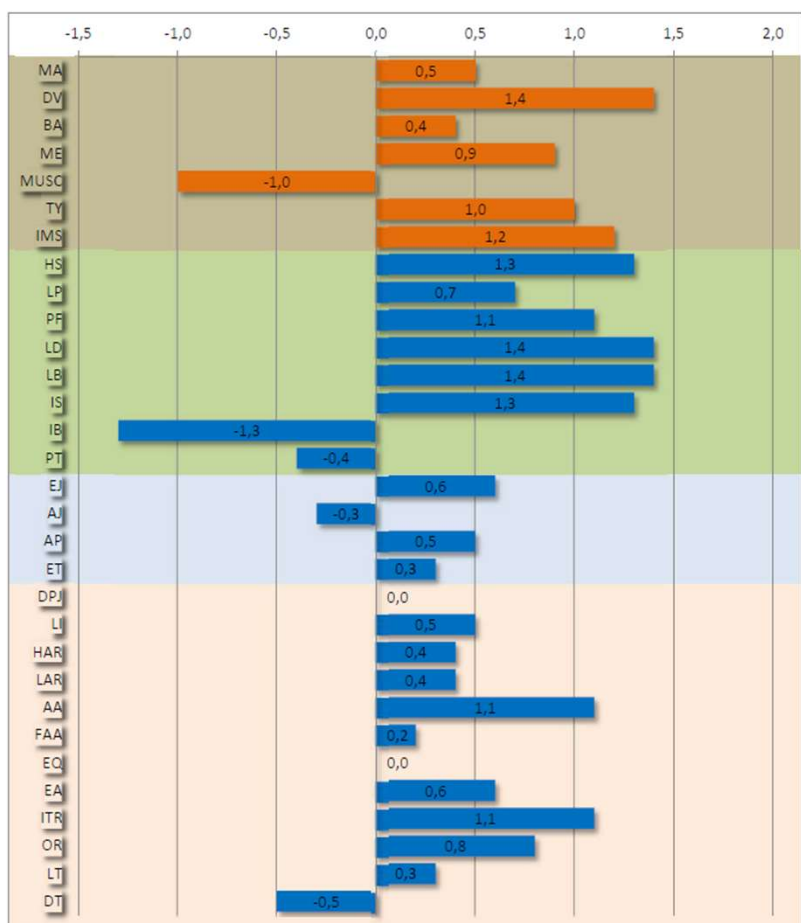
CLASSÉS PAR ORDRE ALPHABÉTIQUE

# ISU 196

PRODUCTION		Index génomiques - base FR					0 Filles	
cd	ISU	INEL	MP	MG	TP	TB	Lait	
79	196	90	74	80	1,6	0,0	1941	

FONCTIONNALITE				Index génomiques - base FR	
Cellules	-0,6	Fertilité vaches	0,1		
MaCL	-0,9	Fertilité génisses	0,0		
STMA	-0,6	IVIA1	0,8		
Vitesse Traite	1,4	Synthèse Reproduction	0,4		
Naissance	97	Longévité	1,1		
Vêlage	102	Aptitudes JB	0,2		

MORPHOLOGIE		Index génomiques - base FR		0 Filles	
-------------	--	----------------------------	--	----------	--



# ADEQUAT P <sup>BB A2A2</sup>

TORNERO P x OPTIMAL x MALCOLM

Sans Corne

Né au Gaec du Quart d'Heure (15)



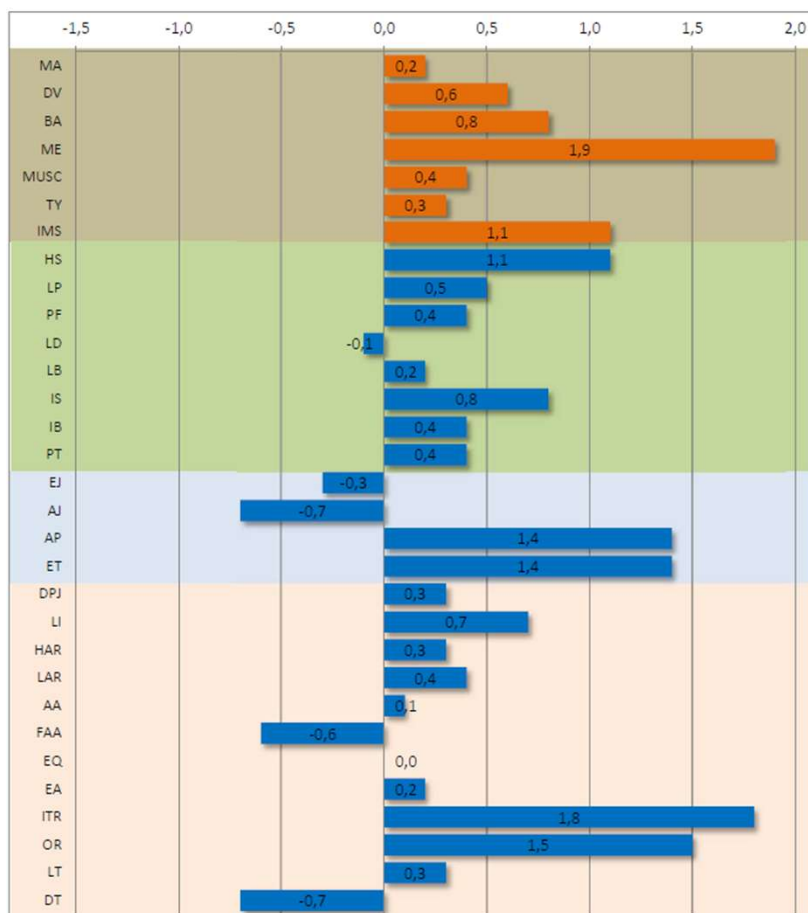
TACTIQUE TB85, mère de ADEQUAT P  
L1- 305 jours 8430 kg 39,1 TB 34,0 TP

# ISU 193

PRODUCTION		Index génomiques - base FR					0 Filles	
cd	ISU	INEL	MP	MG	TP	TB	Lait	
79	193	63	49	70	0,1	1,5	1446	

FONCTIONNALITE		Index génomiques - base FR	
Cellules	0,7	Fertilité vaches	1,0
MaCL	0,5	Fertilité génisses	-0,3
STMA	0,7	IVIA1	2,6
Vitesse Traite	0,2	REPRO	1,3
Naissance	100	Longévité	2,0
Vêlage	97	Aptitudes JB	-0,3
Tempérament	-0,2		

MORPHOLOGIE		Index génomiques - base FR	
-------------	--	----------------------------	--



# UNITED

STING x PACTOLE x HUGORS FBS **BB** **A2A2**

Né à l'Earl Ferme de Cabriole (31)



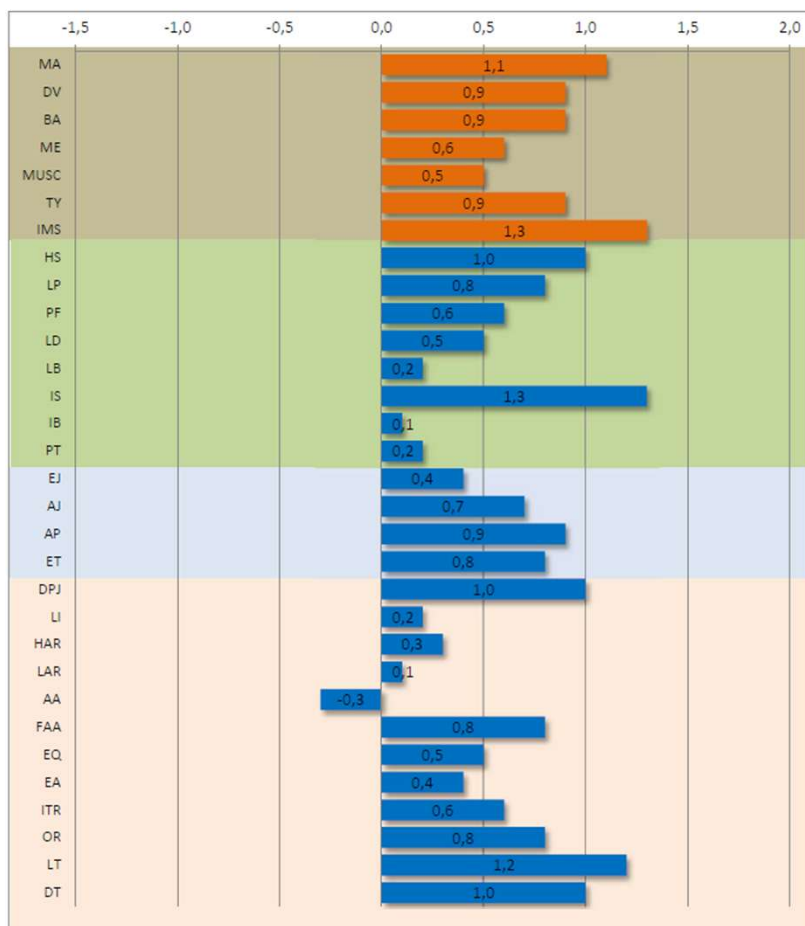
Star B+84 (PACTOLE) mère de UNITED  
L2 305 jours 7878 kg 46,1 TB 37,6 TP

# ISU 188

PRODUCTION		Index génomiques - base FR					0 Filles	
cd	ISU	INEL	MP	MG	TP	TB	Lait	
79	188	47	35	46	2,0	2,6	638	

FONCTIONNALITE				Index génomiques - base FR			
Cellules	3,0	Fertilité vaches	0,9				
MaCL	1,9	Fertilité génisses	0,2				
STMA	2,8	IVIA1	1,9				
Vitesse Traite	-0,5	REPRO	1,3				
Naissance	98	Longévité	1,0				
Vêlage	107	Aptitudes JB	0,1				

MORPHOLOGIE		Index génomiques - base FR					0 Filles	
-------------	--	----------------------------	--	--	--	--	----------	--



# VALTHOR

THOR x PHENIX x FACT

AB A2A2

Né au Gaec de la Leudière (53)



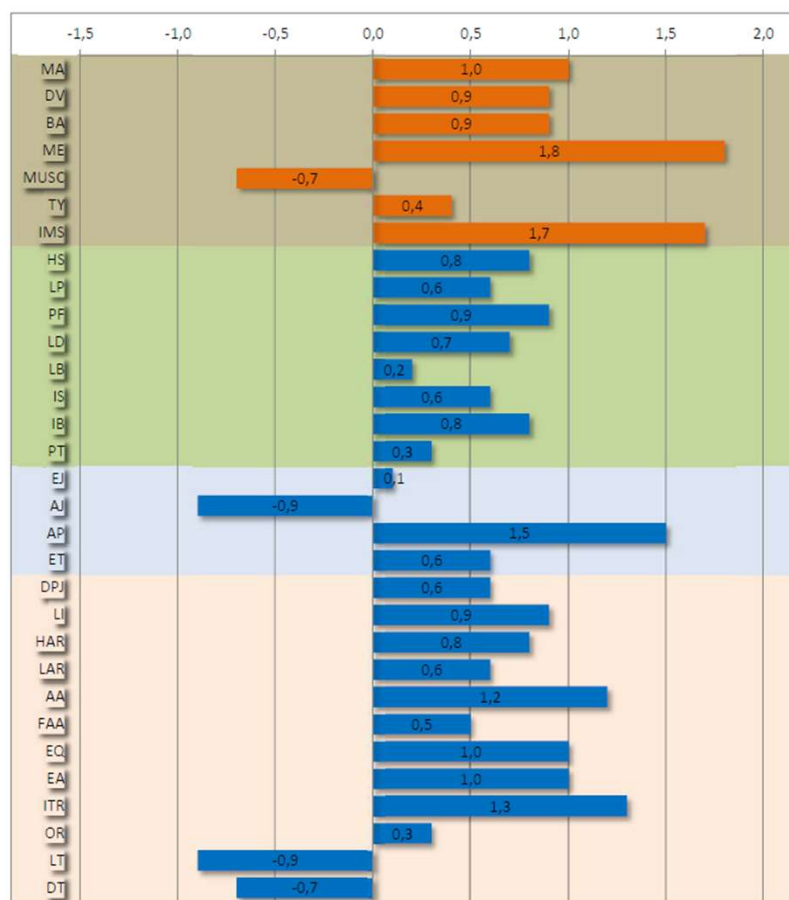
TOURTELLE B+84, mère de VALTHOR  
L1- 305 jours 7948 kg 42,4 TB 37,7 TP

# ISU 188

PRODUCTION		Index génomiques - base FR					0 Filles	
cd	ISU	INEL	MP	MG	TP	TB	Lait	
83	188	65	51	65	1,1	1,8	1277	

FONCTIONNALITE		Index génomiques - base FR	
Cellules	0,7	Fertilité vaches	1,0
MaCL	1,1	Fertilité génisses	1,1
STMA	0,7	IVIA1	0,3
Vitesse Traite	0,0	Synthèse Reproduction	1,4
Naissance	98	Longévité	0,6
Vêlage	106	Aptitudes JB	0,3
Tempérament	0,5		

MORPHOLOGIE		Index génomiques - base FR					0 Filles	
-------------	--	----------------------------	--	--	--	--	----------	--



# VARANE

LBB RALICE x OPTIMAL x LOUSTIC **BB** **A2A2**

Né au Gaec du Fillot (31)



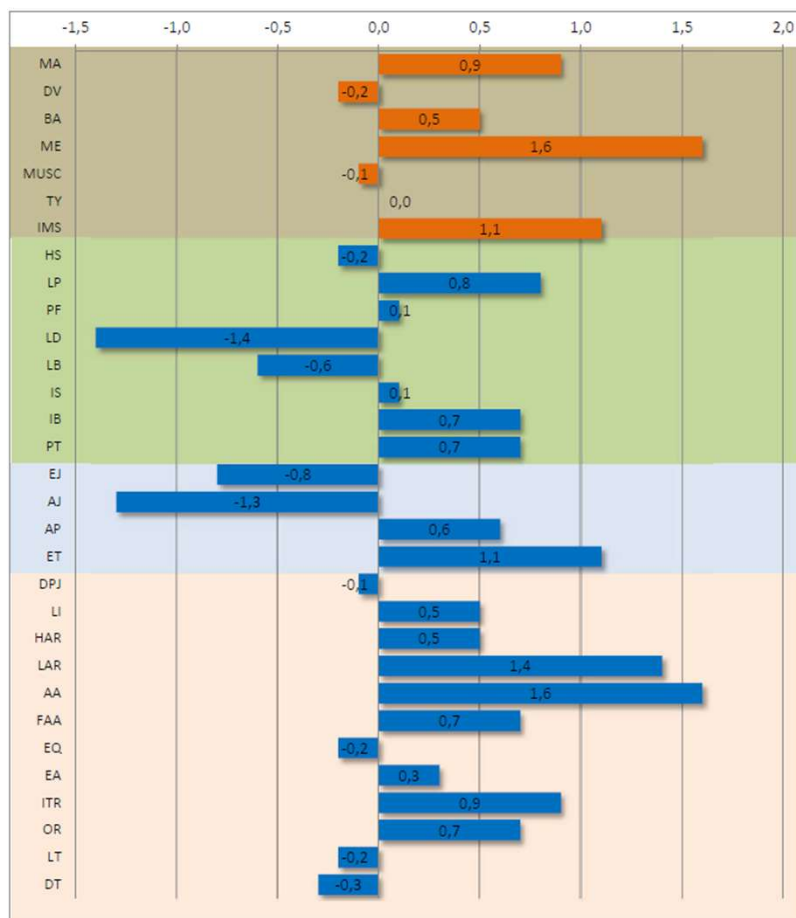
Sora TB 87 (OPTIMAL) mère de VARANE  
L2 305 jours 11 311 kg 39,6 TB 33,6 TP

# ISU 197

PRODUCTION		Index génomiques - base FR					0 Filles	
cd	ISU	INEL	MP	MG	TP	TB	Lait	
80	197	84	69	87	-0,3	0,1	2055	

FONCTIONNALITE		Index génomiques - base FR	
Cellules	1,1	Fertilité vaches	-0,3
MaCL	0,2	Fertilité génisses	-0,5
STMA	0,8	IVIA1	1,3
Vitesse Traite	-0,6	REPRO	0,0
Naissance	103	Longévité	1,5
Vêlage	110	Aptitudes JB	0,3

MORPHOLOGIE		Index génomiques - base FR					0 Filles	
-------------	--	----------------------------	--	--	--	--	----------	--



# VASCO

SNOOPY x ARISTO x HERCULE

BB A2A2

Né au Gaec Colson (21)



REMISE B+83, mère de VASCO  
L1- 305 jours 9759 kg 40,6 TB 33,9 TP

# ISU 169

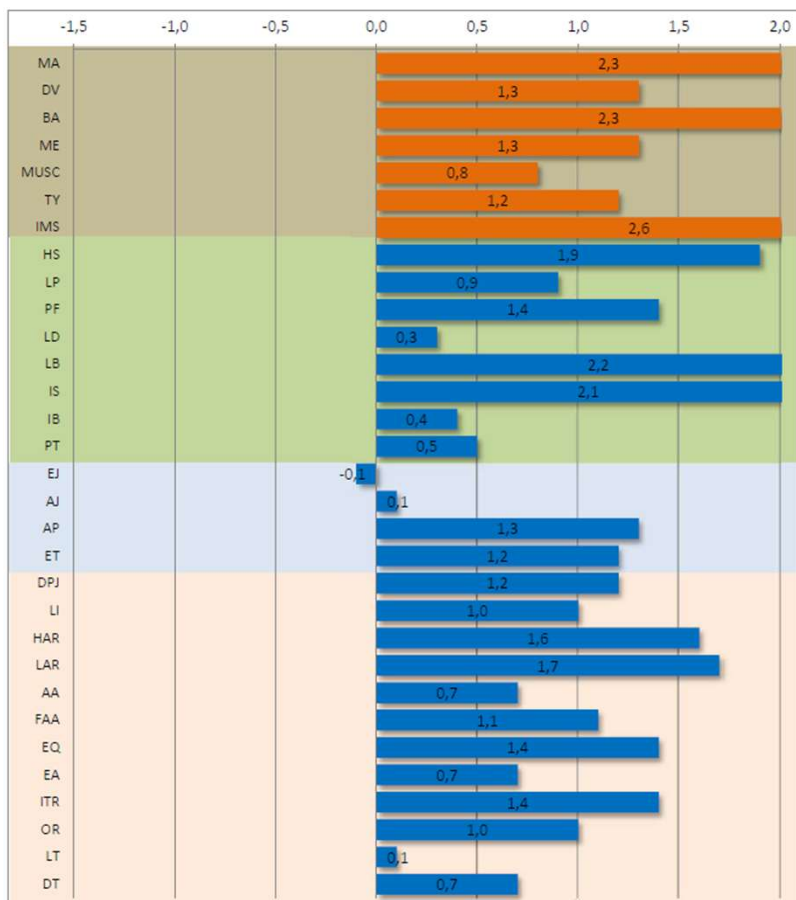
## PRODUCTION 0 Filles

cd	ISU	INEL	MP	MG	TP	TB	Lait
83	169	42	38	34	-0,8	-2,4	1263

## FONCTIONNALITE Index génomiques - base FR

Cellules	0,5	Fertilité vaches	0,3
MaCL	0,3	Fertilité génisses	0,0
STMA	0,5	IVIA1	-0,1
Vitesse Traite	0,7	REPRO	0,1
Naissance	100	Longévité	1,0
Vêlage	115	Aptitudes JB	0,1
Tempérament	1,0		

## MORPHOLOGIE Index génomiques - base FR



# VEGABOY

LBB RALICE x DOBOY x FACT

BB A1A2

Né au Gaec de la Cujonnière (53)



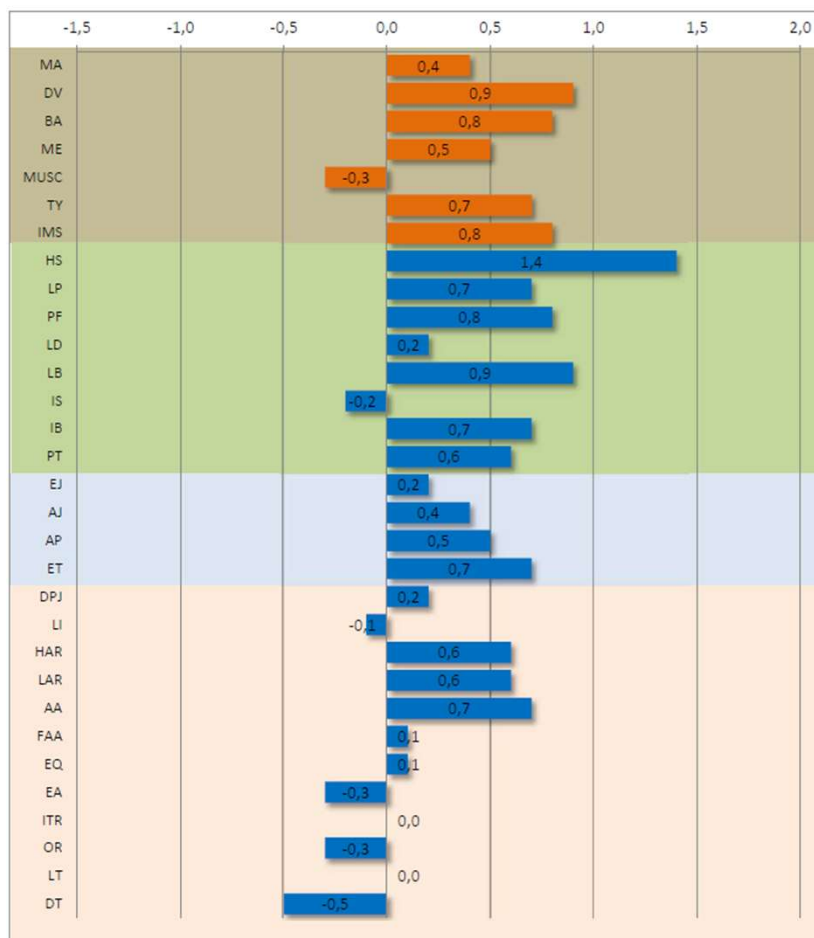
POGIRL TB 88 (DOBOY) mère de VEGABOY  
L3 305 jours 11770 kg 38.3 TB 32.9 TP

# ISU 179

PRODUCTION		Index génomiques - base FR					0 Filles	
cd	ISU	INEL	MP	MG	TP	TB	Lait	
79	179	68	51	67	3,1	4,0	947	

FONCTIONNALITE				Index génomiques - base FR			
Cellules	0,1	Fertilité vaches	0,4				
MaCL	0,1	Fertilité génisses	0,2				
STMA	0,1	IVIA1	1,9				
Vitesse Traite	0,9	REPRO	1,1				
Naissance	103	Longévit	-0,1				
Vêlage	106	Aptitudes JB	0,1				

MORPHOLOGIE		Index génomiques - base FR					0 Filles	
-------------	--	----------------------------	--	--	--	--	----------	--



# VEGAS

BB A2A2

CRAZYHORSE x PARADOR x LOUSTIC

Né au Gaec de Glauzy (12)



LARA TB89, arrière-grand mère de VEGAS

# ISU 195

## PRODUCTION

Index génomiques - base FR

0 Filles

cd	ISU	INEL	MP	MG	TP	TB	Lait
79	195	69	56	68	0,8	1,0	1577

## FONCTIONNALITE

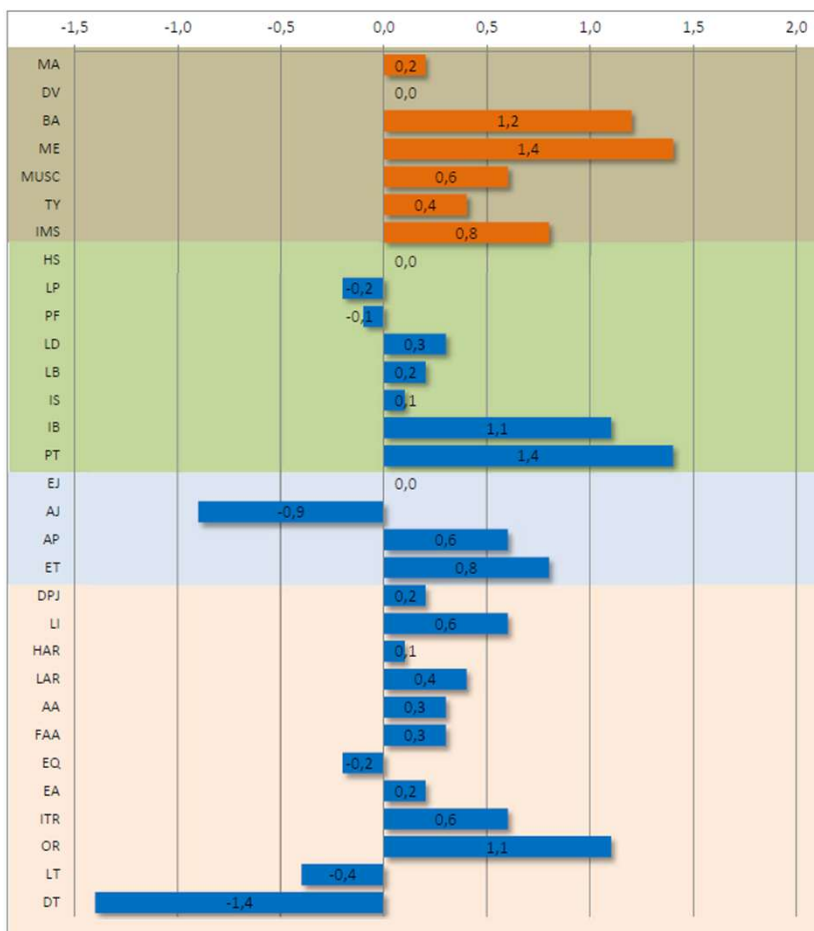
Index génomiques - base FR

Cellules	1,7	Fertilité vaches	0,4
MaCL	0,8	Fertilité génisses	-0,2
STMA	1,5	IVIA1	2,1
Vitesse Traite	-0,2	REPRO	0,9
Naissance	106	Longévité	1,9
Vêlage	114	Aptitudes JB	-0,6

## MORPHOLOGIE

Index génomiques - base FR

0 Filles



# VELOURS

SAPHIR x PHENIX x BAYS

BB A2A2

Né au Gaec de la Terre Haute (12)



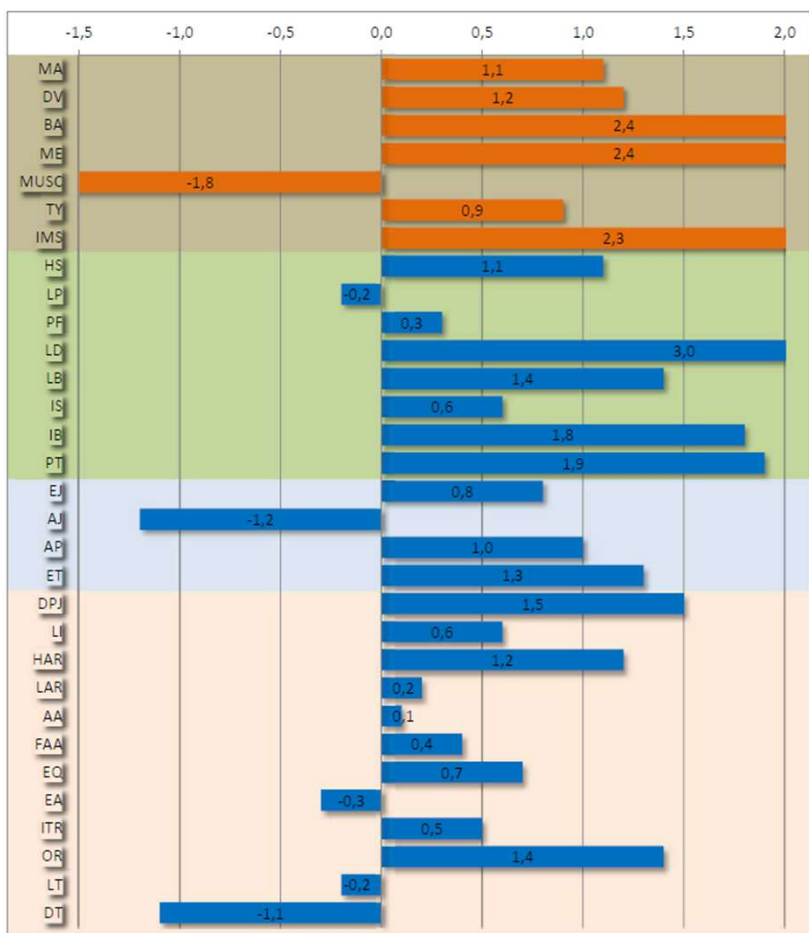
TOLOSA B+82, mère de VELOURS  
L1- 305 jours 7504 kg 51,7 TB 35,5 TP

# ISU 164

PRODUCTION		Index génomiques - base FR						0 Filles
cd	ISU	INEL	MP	MG	TP	TB	Lait	
83	165	39	28	46	1,3	3,4	591	

FONCTIONNALITE				Index génomiques - base FR			
Cellules	0,6	Fertilité vaches	0,3				
MaCL	0,3	Fertilité génisses	0,8				
STMA	0,6	IVIA1	0,8				
Vitesse Traite	0,4	Synthèse Reproduction	1,0				
Naissance	96	Longévité	1,0				
Vêlage	97	Aptitudes JB	-0,4				

MORPHOLOGIE		Index génomiques - base FR						0 Filles
-------------	--	----------------------------	--	--	--	--	--	----------



# VERONE

PALMER BS x ALDO x BARCA

BB A2A2

Né au Gaec Brown'Stein Caumel (15)



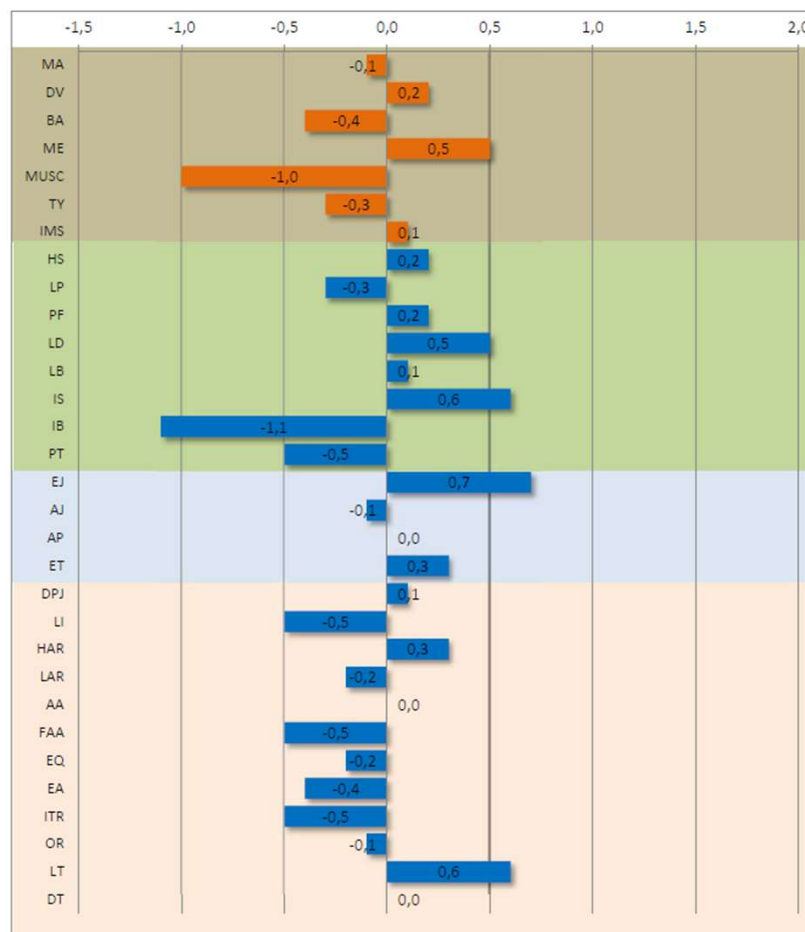
TALIA BSC B+84, mère de VAILLANT  
L2 194 jours 6103 kg 54,3 TB 37,2 TP

# ISU 178

PRODUCTION		Index génomiques - base FR						0 Filles
cd	ISU	INEL	MP	MG	TP	TB	Lait	
79	178	68	51	73	2,1	3,9	1122	

FONCTIONNALITE		Index génomiques - base FR	
Cellules	0,9	Fertilité vaches	0,2
MaCL	0,4	Fertilité génisses	-0,1
STMA	0,8	IVIA1	1,5
Vitesse Traite	-0,2	REPRO	0,6
Naissance	95	Longévité	1,2
Vêlage	102	Aptitudes JB	0,2

MORPHOLOGIE		Index génomiques - base FR						0 Filles
-------------	--	----------------------------	--	--	--	--	--	----------



# VERTIGE PP

TORNERO P x VIVEK P x ALPSEE **BB A2A2**

Né au Gaec de Lambres (63)



VERTIGE PP

# ISU 180

## PRODUCTION

Index génomiques - base FR

0 Filles

cd	ISU	INEL	MP	MG	TP	TB	Lait
79	180	81	57	101	1,9	7,0	1300

## FONCTIONNALITE

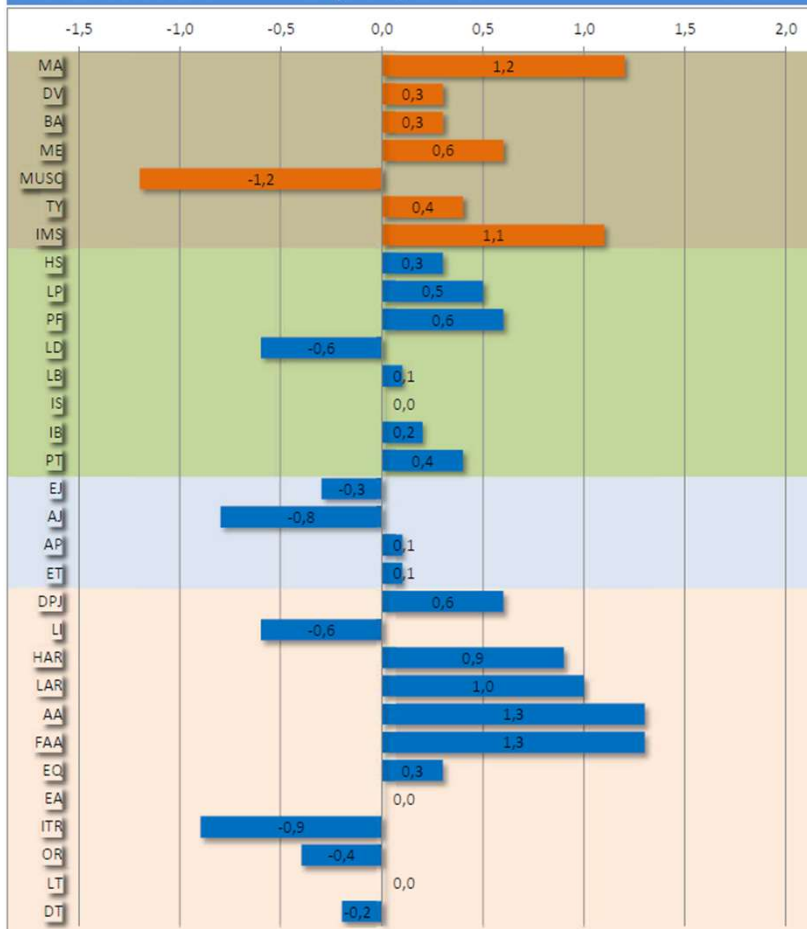
Index génomiques - base FR

Cellules	0,9	Fertilité vaches	-0,3
MaCL	0,8	Fertilité génisses	-0,1
STMA	0,9	IVIA1	-1,1
Vitesse Traite	-0,4	Synthèse Reproduction	-0,6
Naissance	98	Longévité	-0,4
Vêlage	104	Aptitudes JB	0,4

## MORPHOLOGIE

Index génomiques - base FR

0 Filles



# VICTORIEN

SNOOPY x RIDLEY x NAMUR

BB A2A2

Né au Gaec Brast (12)



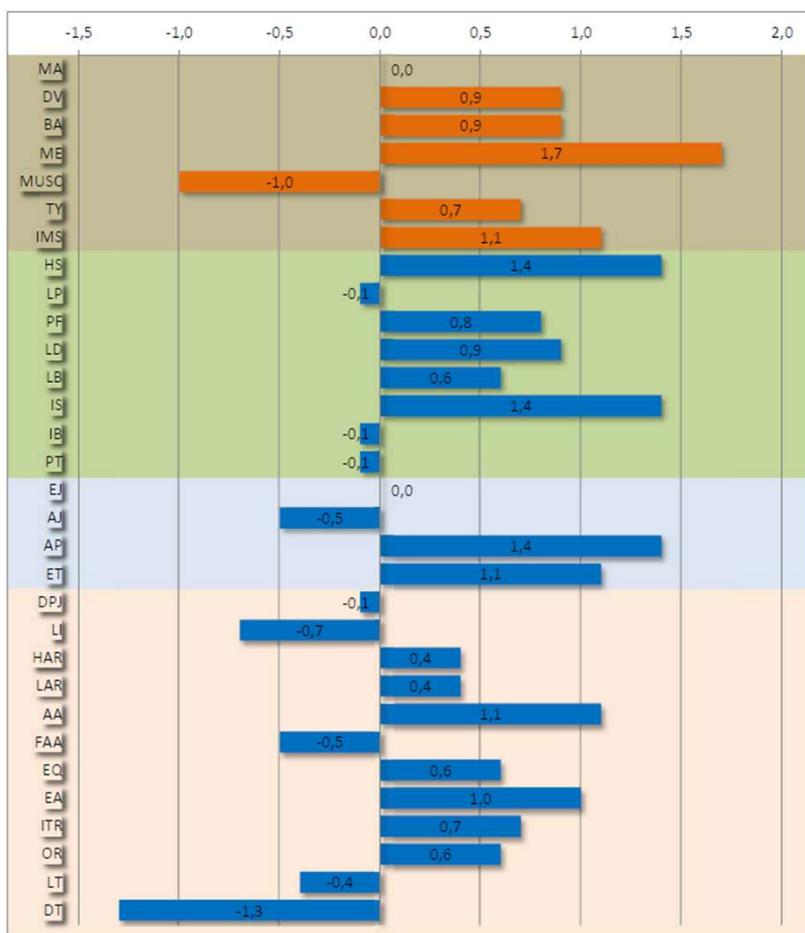
TUNISIENNE TB85, mère de VICTORIEN  
L1- 282 jours 6740 kg 48,7 TB 39,1 TP

# ISU 180

PRODUCTION		Index génomiques - base FR						0 Filles
cd	ISU	INEL	MP	MG	TP	TB	Lait	
79	172	65	46	78	2,0	6,0	1018	

FONCTIONNALITE		Index génomiques - base FR	
Cellules	0,2	Fertilité vaches	0,5
MaCL	0,0	Fertilité génisses	-0,2
STMA	0,2	IVIA1	0,4
Vitesse Traite	0,2	Synthèse Reproduction	0,3
Naissance	101	Longévité	0,5
Vêlage	108	Aptitudes JB	0,1

MORPHOLOGIE		Index génomiques - base FR						0 Filles
-------------	--	----------------------------	--	--	--	--	--	----------



# VIVALDI

BB A2A2

VANILLA x OPTIMAL x MALCOLM

Né au Gaec de St Louis (31)



TACTIQUE TB85, mère de VIVALDI  
L1- 305 jours 8430 kg 39,1 TB 34,0 TP

# TAUREAUX ETRANGERS

INDEX AVRIL 2026

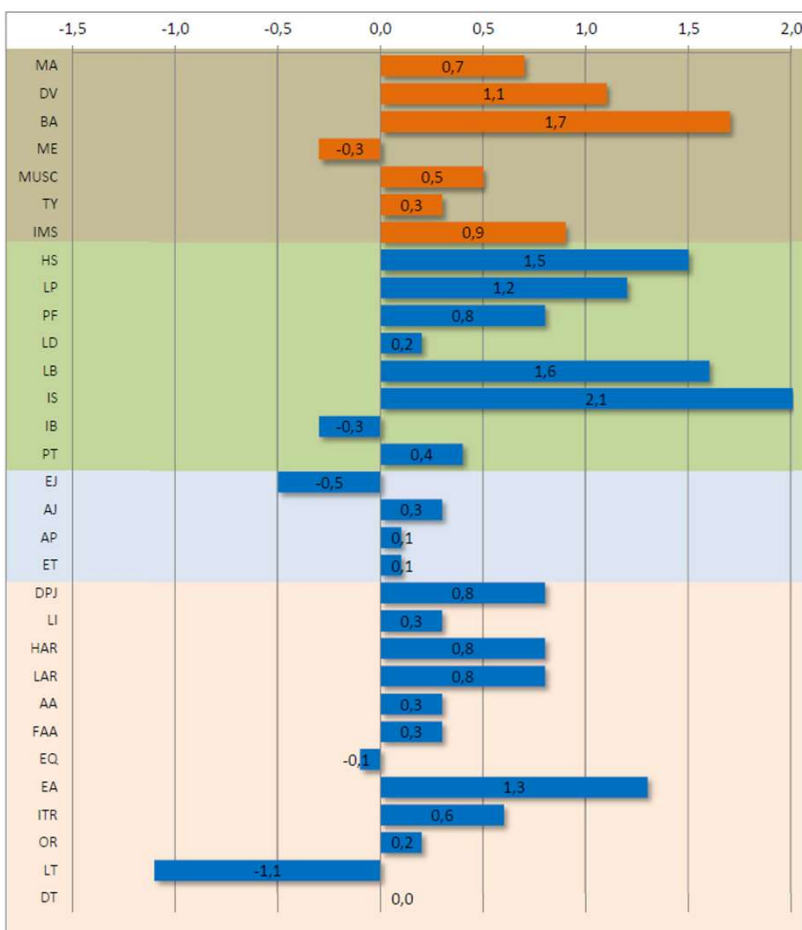
CLASSÉS PAR ORDRE ALPHABÉTIQUE

# ISU 163

PRODUCTION		Index génomiques - base FR					0 Filles	
cd	ISU	INEL	MP	MG	TP	TB	Lait	
0	163	56	42	69	0,2	2,4	1239	

FONCTIONNALITE		Index génomiques - base FR	
Cellules	0,4	Fertilité vaches	0,4
MaCL	0,0	Fertilité génisses	-1,5
STMA	0,3	IVIA1	1,7
Vitesse Traite	0,5	REPRO	-0,3
Naissance	108	Longévité	1,2
Vêlage	114		

MORPHOLOGIE		Index génomiques - base FR	
-------------	--	----------------------------	--



# BENCHMARK

BAROLO x NATHAN x AUSSI

AB A2A2



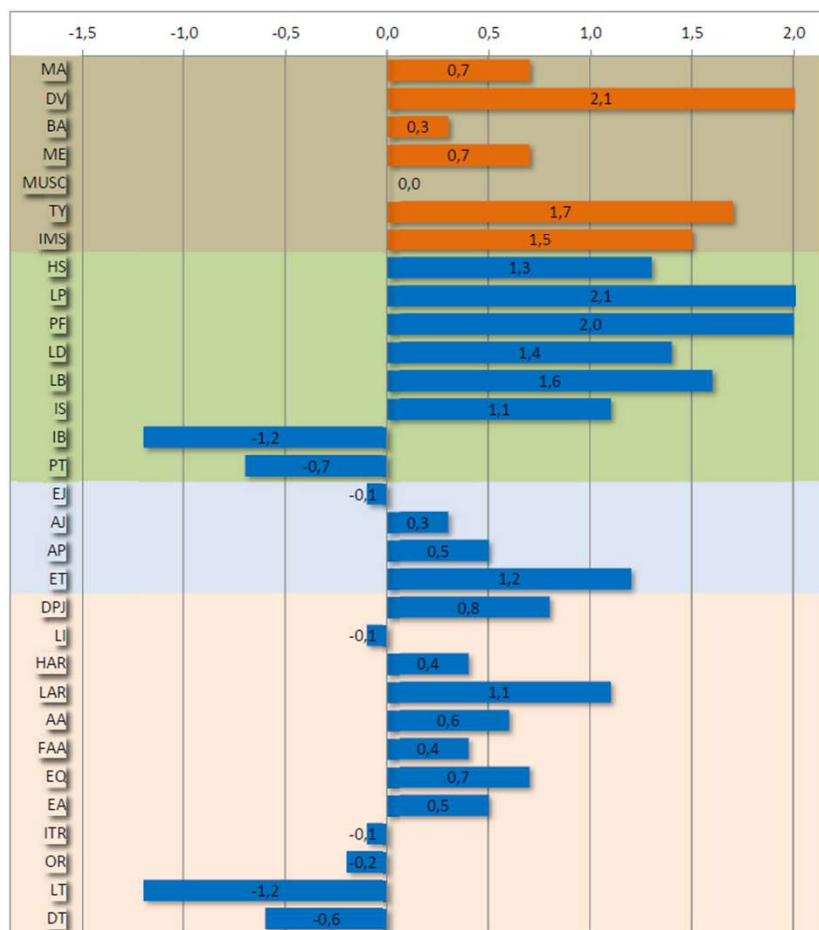
BENCHMARK

# ISU 145

PRODUCTION		Index génomiques - base FR						0 Filles
cd	ISU	INEL	MP	MG	TP	TB	Lait	
76	145	44	41	24	0,6	-3,2	1108	

FONCTIONNALITE				Index génomiques - base FR			
Cellules	-0,4	Fertilité vaches	-0,4				
MaCL	0,0	Fertilité génisses	0,2				
STMA	-0,4	IVIA1	-0,1				
Vitesse Traite	0,2	Synthèse Reproduction	-0,1				
Naissance	110	Longévité	0,0				
Vêlage	113	Aptitudes JB	-0,5				

MORPHOLOGIE		Index génomiques - base FR						0 Filles
-------------	--	----------------------------	--	--	--	--	--	----------



# CADILLAC

CAVRAL x BARCA x SUPERSTAR

BB A2A2



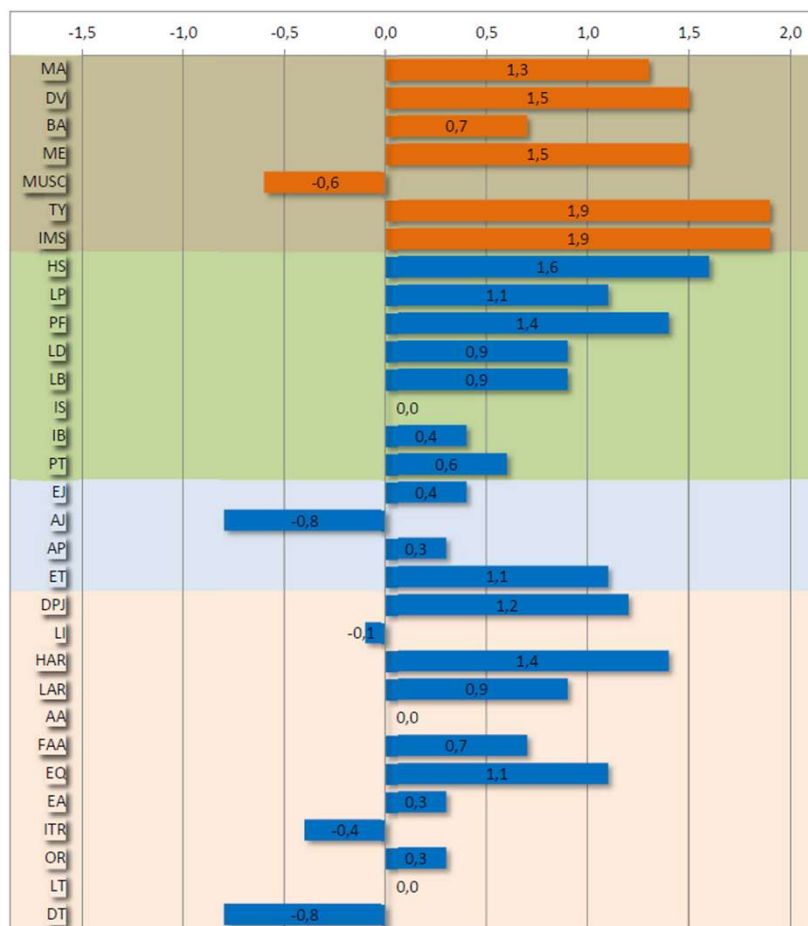
Mère de CADILLAC

# ISU 157

PRODUCTION		Index génomiques - base FR					0 Filles	
cd	ISU	INEL	MP	MG	TP	TB	Lait	
76	157	44	40	26	0,6	-2,7	1087	

FONCTIONNALITE		Index génomiques - base FR	
Cellules	0,0	Fertilité vaches	-0,2
MaCL	0,2	Fertilité génisses	0,3
STMA	0,0	IVIA1	0,1
Vitesse Traite	0,1	Synthèse Reproduction	0,2
Naissance	105	Longévité	1,1
Vêlage	114		

MORPHOLOGIE		Index génomiques - base FR	
-------------	--	----------------------------	--



# CEO

CAVRAL x DOBOY x VITALIS

BB A2A2



SINA, mère de CEO

# ISU 151

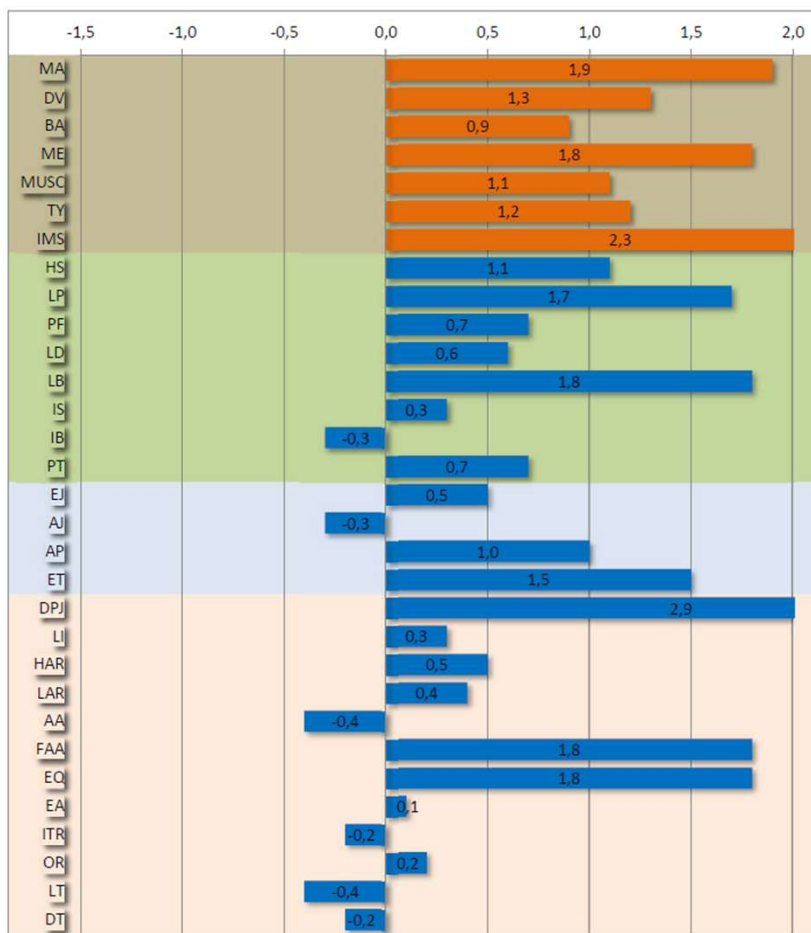
## PRODUCTION Index génomiques - base FR 0 Filles

cd	ISU	INEL	MP	MG	TP	TB	Lait
76	151	18	19	-2	1,1	-2,2	323

## FONCTIONNALITE Index génomiques - base FR

Cellules	0,2	Fertilité vaches	0,5
MaCL	0,9	Fertilité génisses	0,0
STMA	0,2	IVIA1	3,5
Vitesse Traite	0,0	Synthèse Reproduction	1,6
Naissance	108	Longévité	0,7
Vêlage	114		

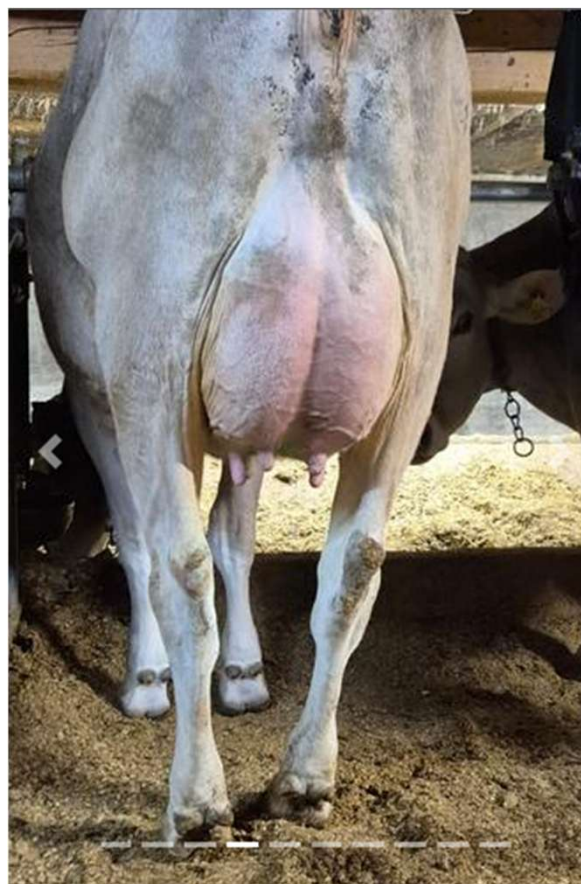
## MORPHOLOGIE Index génomiques - base FR 0 Filles



# CONAN

TRAILPOWER x HANK x OPTIMAL

BB A2A2



mère de CONAN

# ISU 177

## PRODUCTION

Index génomiques - base FR

0 Filles

cd	ISU	INEL	MP	MG	TP	TB	Lait
76	177	47	36	43	1,9	2,0	626

## FONCTIONNALITE

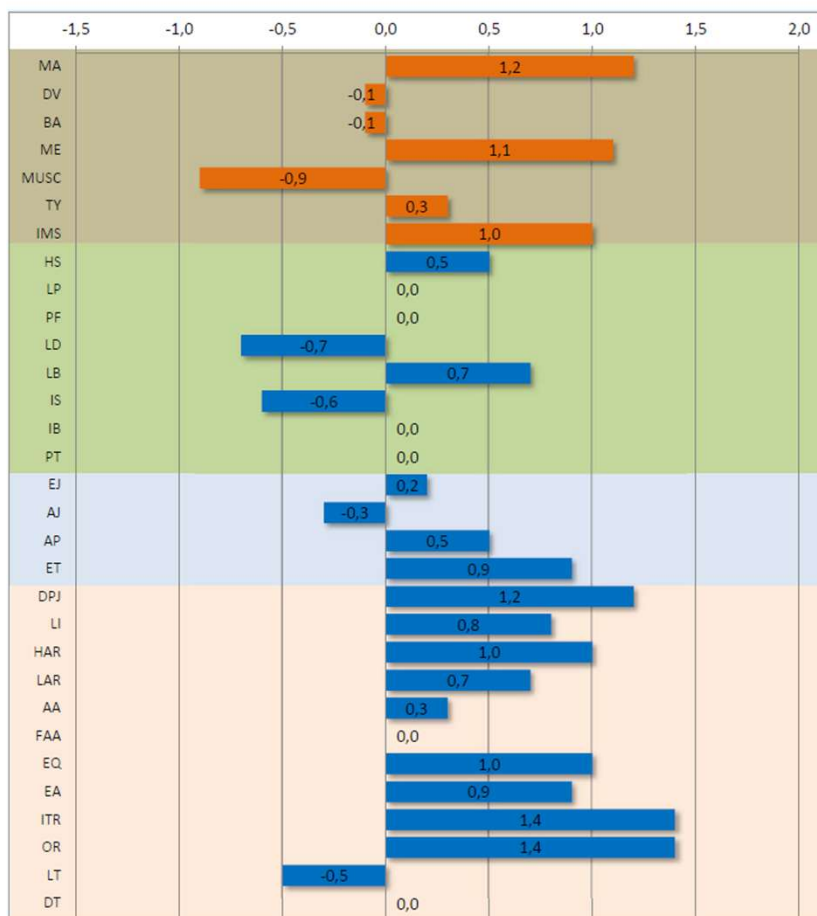
Index génomiques - base FR

Cellules	1,6	Fertilité vaches	1,2
MaCL	1,2	Fertilité génisses	0,2
STMA	1,6	IVIA1	2,3
Vitesse Traite	0,3	REPRO	1,6
Naissance	102	Longévité	1,8
Vêlage	103		

## MORPHOLOGIE

Index génomiques - base FR

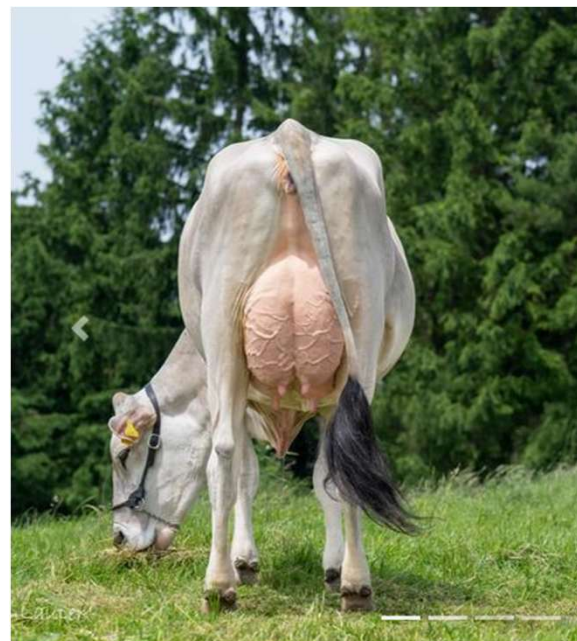
0 Filles



# COOPER

STING x ARIF x CLIFF

BB A2A2



Calicia B+84 (Arif)  
Mère de COOPER



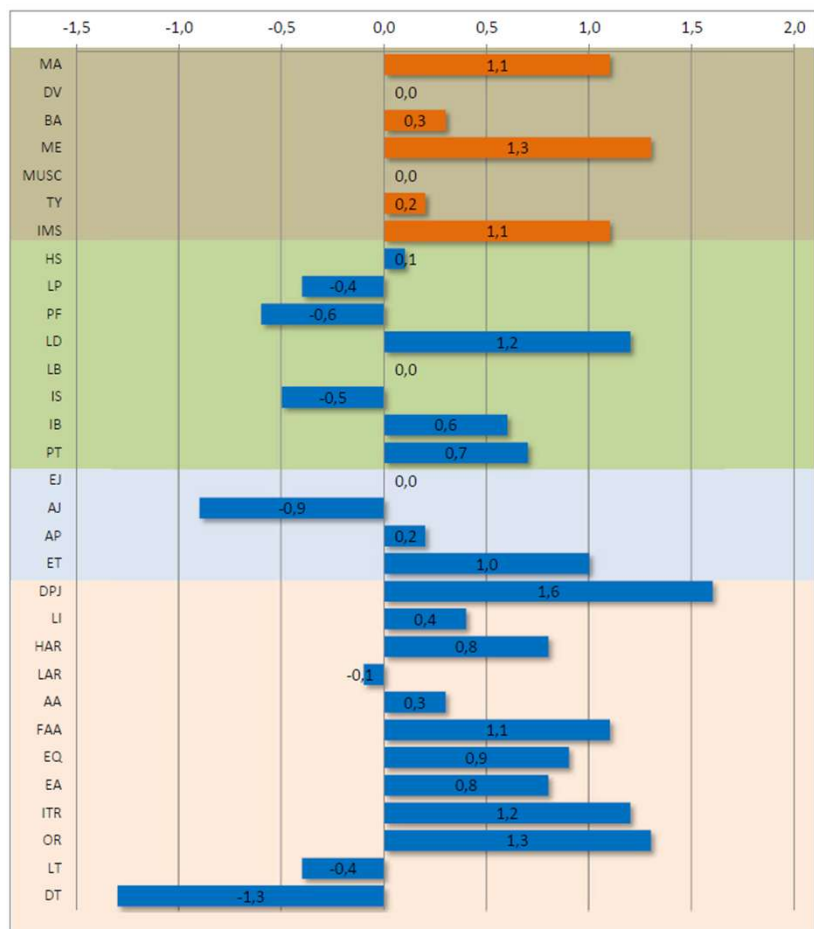
Calimera TB85 (Cliff)  
grand-mère de  
COOPER

# ISU 149

PRODUCTION		Index génomiques - base FR					0 Filles	
cd	ISU	INEL	MP	MG	TP	TB	Lait	
80	149	26	25	4	1,4	-2,0	491	

FONCTIONNALITE				Index génomiques - base FR			
Cellules	0,9	Fertilité vaches	0,9				
MaCL	0,3	Fertilité génisses	0,8				
STMA	0,7	IVIA1	0,5				
Vitesse Traite	-0,6	REPRO	1,3				
Naissance	113	Longévité	1,5				
Vêlage	118						

MORPHOLOGIE		Index génomiques - base FR					0 Filles	
-------------	--	----------------------------	--	--	--	--	----------	--



# HARVEY

GUY x MANE x HUGE

BB A2A2



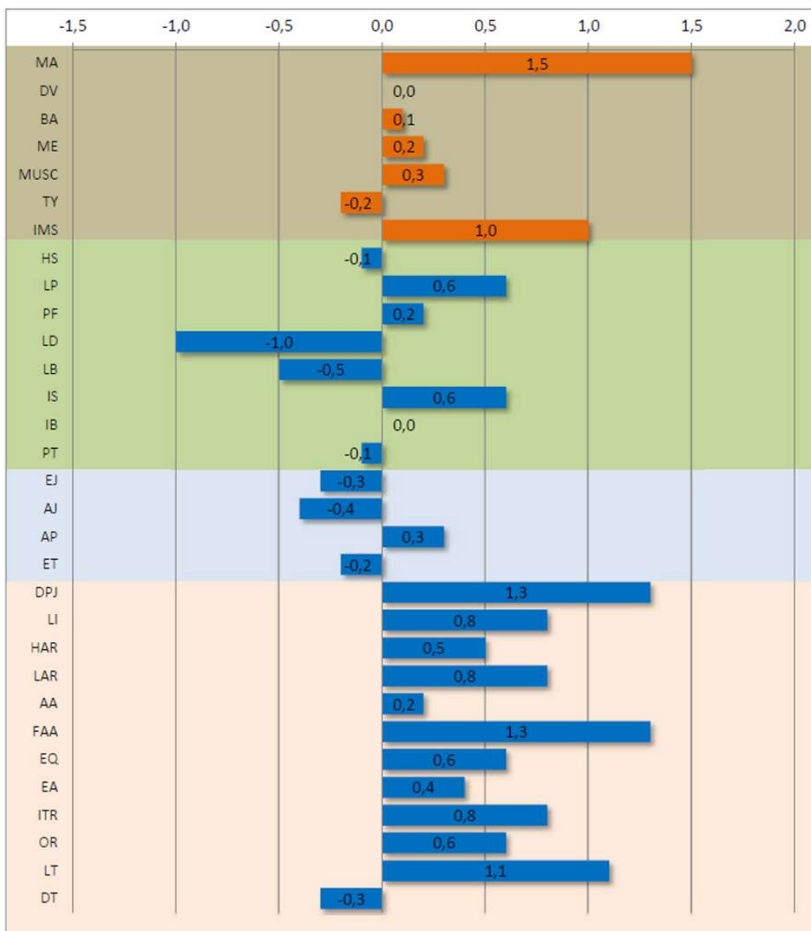
Mère, grand-mère, arrière-grand-mère de HARVEY

# ISU 160

PRODUCTION		Index génomiques - base FR					0 Filles	
cd	ISU	INEL	MP	MG	TP	TB	Lait	
79	160	37	24	49	1,6	5,4	410	

FONCTIONNALITE				Index génomiques - base FR	
Cellules	0,9	Fertilité vaches	0,0		
MaCL	1,2	Fertilité génisses	0,3		
STMA	1,1	IVIA1	1,2		
Vitesse Traite	-0,2	REPRO	0,7		
Naissance	101	Longévité	0,3		
Vêlage	106				

MORPHOLOGIE		Index génomiques - base FR					0 Filles	
-------------	--	----------------------------	--	--	--	--	----------	--



# IROC

NASHVILLE x CHANCE x BUSH

BB A2A2



Mère : India TB 87  
(Lucky Chance)



GMM :  
Indian TB 88  
(Bush)

# ISU 131

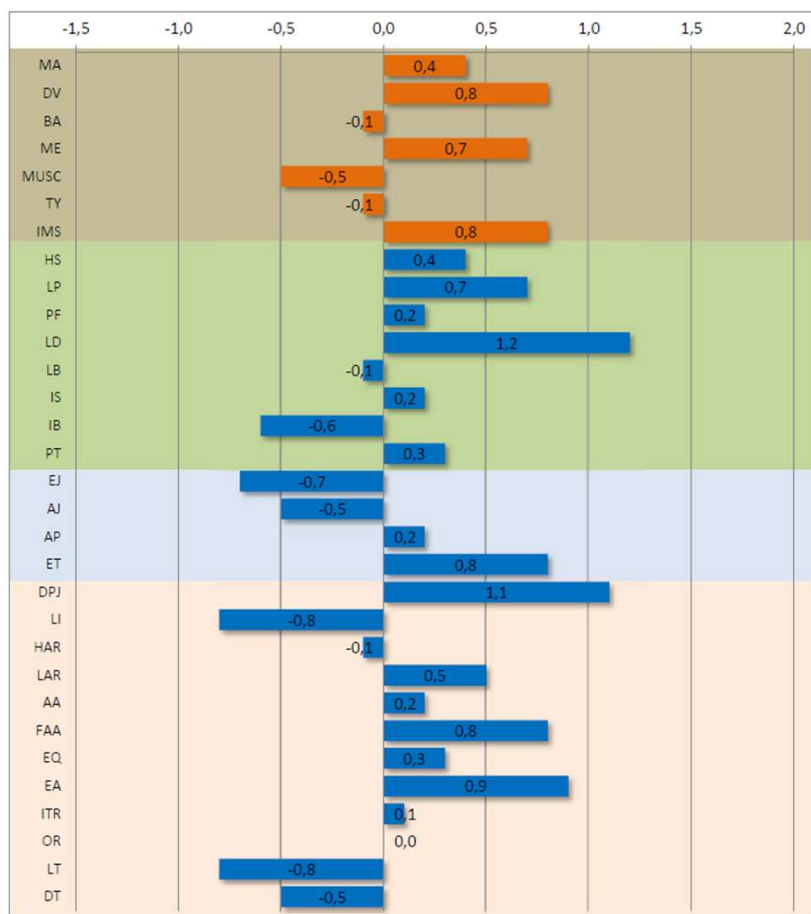
## PRODUCTION 0 Filles

cd	ISU	INEL	MP	MG	TP	TB	Lait
80	131	18	15	18	0,2	0,1	437

## FONCTIONNALITE 0 Filles

Index génomiques - base FR	
Cellules	-0,6
MaCL	0,2
STMA	-0,3
Vitesse Traite	0,5
Naissance	96
Vêlage	100
Fertilité vaches	0,6
Fertilité génisses	0,1
IVIA1	1,3
REPRO	0,9
Longévité	0,9
Aptitudes JB	0,0

## MORPHOLOGIE 0 Filles



# LINKEDIN PP

LOCKDOWN x JJ P x MOMO PF **BB A1A2**

Sans Corne homozygote



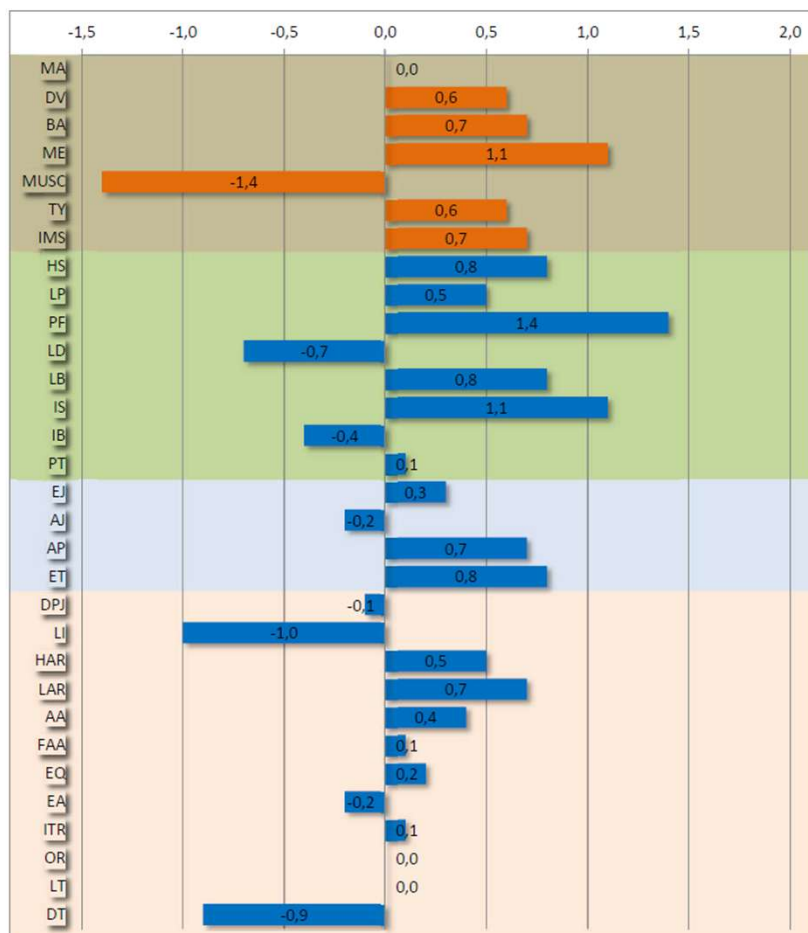
Mère de LINKEDIN PP

# ISU 172

PRODUCTION		Index génomiques - base FR					0 Filles	
cd	ISU	INEL	MP	MG	TP	TB	Lait	
76	172	73	54	91	0,4	4,2	1540	

FONCTIONNALITE				Index génomiques - base FR	
Cellules	0,1	Fertilité vaches	-0,1		
MaCL	-0,3	Fertilité génisses	-0,5		
STMA	0,1	IVIA1	0,3		
Vitesse Traite	-0,1	Synthèse Reproduction	-0,3		
Naissance	100	Longévité	0,7		
Vêlage	104				

MORPHOLOGIE		Index génomiques - base FR	
			0 Filles



# RUMCHATA

VANILLA x PACTOLE x RICHARD **BB** **A2A2**



Mère : Nicky EX90  
(Pactole)



Grand-Mère :  
Nicole EX91  
(Richard)