

7 OCTOBRE 2022

Sommet de l'Élevage - Cournon

Vente aux enchères

OPTIBRUNE



**BROWN
SWISS**
MORE THAN MILK

BGS
BRUNE JERSIAISE

**SOMMET
DE L'ÉLEVAGE**

UNE QUALITÉ FIABLE - POUR LA VIE

»J'ai choisi la Brown Swiss car elle est la vache laitière idéale à mes yeux : rustique avec une bonne production laitière. J'obtiens également un meilleur prix du lait grâce à la qualité. Ce sont des vaches faciles à vivre, avec un très bon tempérament ce qui facilite mon travail au quotidien.«

Heini Stricker,
Saint Gallen/Suisse

**BROWN
SWISS**
MORE THAN MILK

LE MOT DU PRÉSIDENT

OUI, ou OUI !

OUI la conjoncture n'est pas facile,
OUI la solidarité des éleveurs bruns n'est plus à démontrer,
OUI les éleveurs ont joué le jeu,
OUI le sommet de la génétique vous est proposé à COURNON
OUI la vente aura lieu avec ses lots variés,
OUI vous pourrez acheter du top ISU,
OUI vous trouverez des familles morpho, avec du sans corne,
OUI les annonceurs nous ont suivi et on les remercie
OUI il faut miser sur l'avenir
OUI l'équipe OPTIBRUNE, BGS,
les organisateurs ont fait du bon travail
OUI et OUI on a le droit de se faire un petit plaisir
OUI, n'hésitez pas, c'est le futur de la brune à portée de main
OUI super je l'ai eue !
Ça c'est pour le vendredi 7 octobre 14H !

*Le président d'Opti'Brune,
David AYMAR*

LE MOT DES ORGANISATEURS

Le rendez-vous tant attendu des éleveurs bruns reprend ses quartiers au Sommet de l'Élevage !

Pour cette édition 2022, la fédération Opti'Brune vous propose, comme à l'accoutumée, un panel d'animaux sélectionnés par nos soins qui saurons satisfaire l'ensemble de vos envies !

Sélectionnés parmi les familles les plus prestigieuses et de la génétique Brune, vous retrouverez :

- Comme toujours, 10 lots d'animaux présentés à un G ISU MOYEN de 153
- Dont 5 génissons à un G ISU moyen de 163 ;
- 5 génisses gestantes à un G ISU moyen 140 ;
- et 2 lots d'embryons niveau schéma au G ISU moyen de 148

Autant de raisons de dire **OUI** à la vente Opti'Brune, le Sommet de la génétique à Cournon !

Les éleveurs ont joué le jeu de vous proposer des lots variés, vous permettant d'accéder au Top ISU sur des familles reconnues en morphologie et parfois sans corne !

Faites-vous un petit plaisir en misant sur l'avenir le futur de la race ! Pour cela, venez lever la main vendredi 7 octobre à 14 h !

Tous nos remerciements au Sommet de l'Élevage, nos annonceurs et partenaires, et tous les bénévoles dévoués au bon succès de cet événement !

Sommaire

Règlement	p 4
TORNADE	p 6
TOKYO	p 7
SRI LANKA	p 9
SIDONIE	p 11
SOLEIL	p 12
REVOLUTION	p 14
RIGAZZA	p 16
REVERIE	p 17
REA	p 18
RIMABELLE	p 19
LEON PP X ROSALBANE (O MALLEY)	p 21
ROCKY SEXÉ X 7532 RISOL (ANTONOV)	p 23

Les Annonceurs

AGRI SERVICE LOZERE - POTTINGER	LELY CENTER DE CALMONT
AGRI SUD EST	LES ELEVEURS DU PAYS VERT
AGRIPOLE	LYCEE AGRICOLE DE PAMIER
AGROLAB'S	MAURIN ET FILS - MOULIN DE LA VERNEDE
AURIVA	MOULIN DE L'EPICIE
BATI-CAUSSES	NUTALIS
BGS	OCCAMAT
BIO3G	OUSTRY JULIEN
BV TRANS 15	PAGES MA
CALFOTEL	PH DERU
CBO MATERIEL TRAITE ET ELEVAGE	PROFIL PLUS CHALLENGE PNEU MAURY
COOPELSO	RAGT
CREDIT AGRICOLE NORD MIDI-PYRENEES	SAFAC
DE MEUH EN MIEUX - LE NUTRITIONNISTE	SARL CARCENAC PATRICK
DEFI MAT	SARL MARTIN PÈRE ET FILS
DELACROIX SARL	SARL MONTS DU FOREZ
EGUET TRANSBETAIL	SOBAC
ETS LOUBIERE	SUD OUEST MASH
ETS SOLIGNAC NICOLAS	TERRYA
GAEL GAUTHIER ET THOMAS DONNAINT - PEDICURES BOVINS	URBAN
GROUPE UNICOR - CADAUMA - MANHAVAL	VELAY SCOP
FABRE - UNISERVICE	VIDAL'S ACIER
HUESKER FRANCE	VILOFOSS

RÈGLEMENT TECHNIQUE DE LA VENTE OPTI'BRUNE

1 OBJET

A l'occasion du SOMMET DE L'ELEVAGE 2022, la fédération OPTI'BRUNE, rassemblant les éleveurs Bruns du Sud de la France, organise comme chaque année sa traditionnelle Vente aux Enchères Publiques de Génisses Elites, dénommée "VENTE OPTI'BRUNE". Elle se tiendra le vendredi 7 octobre 2022 à partir de 10 h dans l'enceinte de la Grande Halle d'Auvergne à COURNON.

Les règles s'imposent à tous, Vendeurs et Achetés pour ce qui les concernent sous peine d'exclusion ou d'interdit.

2 CATALOGUE

L'ensemble des animaux y sont présentés. Les index sont les derniers connus, au moment de l'impression du catalogue, tant pour les mères des génisses que leur père. Les lactations mentionnées sont celles dites de référence. Pour la protéine, le taux figurant dans le catalogue est le taux azoté, obtenu en divisant le taux protéique par 0.95.

3 QUALIFICATIONS

1 - ORIGINES ET QUALIFICATION ZOOTECNIQUES

Les animaux présentés à la vente sont titulaires d'une Déclaration de Naissance recevable et sont inscrits à un livre généalogique officiel.

Les informations figurant dans ce catalogue proviennent des prédiagnostics délivrés par BGS. Concernant les animaux français les données sont extraites du fichier racial.

2- GARANTIES SANITAIRES

Les animaux présentés à la vente répondent aux conditions sanitaires exigées pour la participation au SOMMET DE L'ELEVAGE et devront être en parfait état de santé le jour de leur arrivée.

- Pour l'IBR-IPV et la BVD la vente est effectuée sous couvert d'un «Billet de Garantie Conventionnelle» qui fait obligation au vendeur de reprendre l'animal à sa charge en cas de réaction positive lors du contrôle d'achat effectué par l'Acheteur dans le délai prévu.

De plus les animaux proposés à la vente présentent :

a) En ce qui concerne la Néosporose, un résultat négatif (dépistage par sérologie ELISA).

b) En ce qui concerne la Paratuberculose :

- Pour les animaux âgés de moins de 18 mois, un résultat négatif de la mère naturelle ou mère porteuse s'il s'agit d'un sujet issu de transplantation (dépistage par sérologie ELISA).

- Pour les animaux âgés de 18 mois et plus, un résultat négatif individuel (dépistage par sérologie ELISA).

- Pour les animaux de plus de 12 mois, un résultat individuel de tuberculination comparative.

4 VENDEURS

Les animaux présentés à la vente le sont sous la responsabilité de l'éleveur Vendeur et sont vendus avec les garanties ordinaires de droit. Tout vendeur sera tenu, en cas de résolution de vente pour quelque cause que ce soit, de rembourser à l'acquéreur les frais et les honoraires de vente ainsi que toutes les dépenses occasionnées à l'acquéreur pour la conservation de l'objet en litige en France.

Tout éleveur vendeur s'engage à amener les animaux durant la journée du 3 octobre 2022. Il s'engage également à respecter le présent règlement et à acquitter à la Fédération Opti'Brune la somme de 100 Euros HT par animal proposé à la vente au titre de droit d'inscription couvrant, en particulier, l'édition du catalogue, la promotion, l'entretien et la préparation des animaux ainsi que l'assurance précisée au paragraphe 6 ci-après.

5 MODALITES DE VENTE

Toute personne désirant un ou plusieurs lots peut s'en porter acquéreur à condition d'avoir, préalablement à cette opération, pris connaissance du présent règlement publié dans le catalogue de la vente, et à respecter toutes les dispositions et à payer comptant le montant de ses achats tous frais inclus (des cautions ou des preuves de solvabilité peuvent être sollicitées).

La vente qui est une Vente aux Enchères Publiques se fera suivant le système des enchères progressives. Conformément à la loi, les enchères seront indiquées en Euros légaux.

Le prix d'adjudication minimum sera déterminé pour chaque lot, avec le vendeur, avant la vente. Tout animal qui n'atteindra pas ce prix de «retrait» restera propriété du vendeur sauf intervention publique et immédiate de celui-ci qui ferait savoir qu'il accepte la vente aux prix d'adjudication.

La fédération Opti'Brune se réserve expressément le droit de faire procéder, le même jour, à la revente sur folle enchère d'un animal dont l'acquéreur s'avérerait défaillant ou incapable.

Les prix prononcés lors de l'adjudication sont des prix HT, la TVA est en sus. L'acheteur se verra facturé les animaux au prix d'adjudication majoré des frais de vente dont le montant est fixé à 7% (du prix HT). Les animaux non adjugés durant la vente et qui seraient vendus à l'amiable pendant la manifestation transiteront par BGS et les frais de vente de 7% seront également appliqués aux acheteurs.

Tout acheteur étranger souhaitant acquérir des animaux le pourra sous réserve de respecter les clauses précédemment énoncées : toutes les prestations supplémentaires (hébergement, examens sanitaires complémentaires, transport) seront à sa charge et donc facturées en sus du prix d'adjudication. Tout adjudicataire agissant pour le compte d'un tiers sera responsable de son achat en cas de défaillance de son mandant.

Tout paiement devra avoir lieu auprès de BGS et sera exigé dans sa totalité pour le montant net de la facture.

6 PROPRIETE, RESPONSABILITE

Dès que la vente est prononcée, la responsabilité de l'animal passe du vendeur à l'acheteur.

L'acheteur est tenu d'acquiescer la totalité des animaux qui lui sont attribués. Il ne peut y avoir ni reprise, ni déduction de prix.

Réserve de propriété : l'animal reste la propriété de l'éleveur vendeur jusqu'au paiement intégral de son prix (loi 80.335 du 12 mai 1980).

7 ENLEVEMENT ET TRANSPORT DES ANIMAUX

Les animaux devront être enlevés le jour même de la vente, et en tout état de cause au plus tard le 7 octobre 2022, à la fin du SOMMET DE L'ELEVAGE. Les conditions relatives devront avoir été préalablement remplies (paiement comptant, caution).

L'enlèvement et le transport des animaux sont à la charge de l'acheteur et pourront être organisés avec le concours des responsables de la vente ; dans ce cas les frais de transport seront variables en fonction du nombre d'animaux et de la distance. Des dérogations spécifiques pourront être définies avec les Acheteurs étrangers pour héberger les animaux avant l'exportation.

Pour les génisses gestantes une assurance vélage pourra être contractée avec BGS pour les acheteurs intéressés.

8 LITIGES

Les litiges pouvant survenir à la faveur de cette vente et, en particulier dans l'application du présent règlement, seront, dans la mesure du possible, réglés à l'amiable avec les intéressés ; à défaut seuls les tribunaux du siège social du Groupement seront compétents. Cette conditions est déterminante.

Vente Opti'Brune, plongez dans la spirale du succès !



Misgranger, 2^{ème} de section SIA 2019
Vente Opti'Brune 2017



Oklahoma, Mère de Rully
Vente Opti'Brune 2019



Petula, Mère à taureau
Vente Opti'Brune 2020



Puce, Mère à taureau
Vente Opti'Brune 2021

**Lycée Agricole
Ariège - Pyrénées**

Votre projet

Vous souhaitez exercer un métier dans les entreprises agricoles, auprès des services en amont en aval du secteur agricole (exploitant, technicien.....)
Vous aimez le contact et le travail sur le terrain
Vous avez le souci du développement agricole et rural
Choisissez le BTS PRODUCTION ANIMALE

Votre projet

Vous souhaitez concrétiser un projet professionnel d'installation en qualité de responsable d'EA.
Vous souhaitez acquiescer la capacité professionnelle pour les aides à l'installation (DJA, prêt bonifiés,..).
Vous souhaitez devenir salarié(e) d'une EA.
Choisissez le BPREA en FOAD (à distance)

LEGTA

Lycée d'Enseignement Général et Technologique Agricole
Route de Belpech – Le Cabriol – 09100 PAMIERS
Tél : 05.34.01.38.00 – legta.pamiers@educagri.fr

CFPPA

Centre de Formation Professionnelle de Promotion Agricole
Tél : 05.61.67.04.60 – cfppa.pamiers@educagri.fr



VENTE OPTI'BRUNE

Lot 1

TORNADE G. ISU : 142

FR 4822065447 Née le 02/03/2022

GAEC DE COULAGNET
48000 CHASTEL NOUVEL

INEL	TP	TB	LAIT	STMA	REPRO
31	3,5	9,0	-247	0,8	0,0
MA	DV	BA	ME	TY	IMS
1,5	0,3	0,5	1,5	1,0	1,6

NORO

(ANTONOV X CARTER)

NALA

FR 4817040765 Index :

ISU	INEL	TP	TB	Laït
134	24	1,7	5,8	30

Pointage

MA	DV	BA	ME	NG
TB 89	TB 88	B+83	TB 86	TB 87

1	305	5276	44,5	38,0
2	305	5763	49,6	41,1

TORNADE, une fille de NORO extrême en taux sur la famille de Tau ECHALOTTE ! g ISU + 142 +9,0 TB +3,5 TP +1,6 MO

Une NORO extrême en taux avec un +9,0 en TB et +3,5 en TP sur une famille solide en Production et Morphologie ! Sa mère NALA, est une fille de ARROW pointée TB 87 avec un TB 89 en mamelle en 3^{ème} lactation. La grand-mère Traction GALA est TB 85 avec TB 88 en mamelle en 5^{ème} lactation. Deux exemple de la solidité de la famille en Mamelle !

Devant on retrouve BAMBA qui remonte à la tête de souche TORNADE (JANVIER) qui a produit 111 352 kg en 11 lactations.

C'est également la lignée de la fameuse ECHALOTTE (TAU) qui détient le record de production à 18 448 kg en 305 jours.

Avec TORNADE, c'est l'occasion rêvée de rentrer dans votre troupeau une génisse extrême en taux issue d'une famille reconnue en production et morphologie !



ECHALOTTE (Tau) même famille que TORNADE

ARROW

GALA

FR 4811035093 Pointage

MA	DV	BA	ME	NG
TB 88	B+84	B+82	B+82	TB 85

Lactations

1	305	5676	41,8	36,7
2	305	6408	45,8	37,5
3	305	6659	45,4	32,7
4	305	6067	47,1	37,7
5	305	5962	45,2	36,3

TRACTION

BAMBA (JUPAZ)

FR 2140681381 Pointage

MA	DV	BA	ME	NG
TB 85	B+83	B+84	B 79	B+83

Lactations

1	305	6285	43,9	36,7
2	305	4347	39,8	33,0

Lot 2

TOKYO G. ISU : 166

FR 1222133232 Née le 22/02/2022

GAEC DU RIAL
12290 LE VIBAL

INEL	TP	TB	LAIT	STMA	REPRO
57	1,6	3,5	997	0,5	-0,2
MA	DV	BA	ME	TY	IMS
1,1	1,2	-0,3	2,5	1,3	1,9

PACTOLE

(BLOWER X FACT)

PREMIERE

FR 1219015380 Index :

ISU	INEL	TP	TB	Laït
138	30	-0,1	0,9	706

Pointage

MA	DV	BA	ME	NG
TB 85	TB 87	TB 88	TB 87	TB 86

1	305	7760	41,7	36,4
---	-----	------	------	------

VENTE OPTI'BRUNE

TOKYO :
une PACTOLE sur la souche OCEANE
g ISU + 166 +3,5 TB +997 LAIT +2,5 ME

Une fille de PACTOLE au profil très équilibré entre Lait et Taux, avec des membres solides. BB et A2A2 TOKYO est dans le moule de la famille : une femelle complète et pleine de style.

Sa mère Antonov PREMIERE est déjà pointée TB 86 et affiche un meilleur contrôle à 41.7 kg pour son début de deuxième lactation.

Sa Grand-mère Huxoy IRLANDE, une vache en quatrième lactation efficace et discrète.

La souche remonte à Westgate OCEANE EX 93, souche dont sont issus les taureaux ROCKY ou encore RASTAROKET.

Avec TOKYO, prenez un billet en PREMIERE classe à destination de la souche OCEANE. La descendance de TOKYO sera suivie dans le Schéma BGS Création.



Océane, même famille que Tokyo

ANTONOV

IRLANDE

FR 1213109382 Pointage

MA	DV	BA	ME	NG
TB 85	TB 85	B+84	B+84	TB 85

Lactations

1	305	6199	40,4	33,7
2	305	7668	38,0	34,6
3	305	8886	37,9	33,5
4	305	5301	39,5	35,4

HUXOY

FLORETTE (ZASTER)

FR 1210142117 Pointage

MA	DV	BA	ME	NG
B 76	TB 86	B+81	B+83	B+81

Lactations

1	305	5508	39,1	40,8
2	305	5939	39,2	38,2
3	305	7648	39,8	39,3
4	305	8956	39,6	38,2

SPÉCIAL LOGETTE

Litière de rafle de maïs

NOUVEAU



Produit fin sec et stable, très absorbant, économique à l'usage, se dégrade très rapidement dans les sols après épandage.

(article PLM février 2017)

• DES VACHES PROPRES • ECONOMIE...

Contact : SAFAC - 05 63 55 57 80



NUTRITION ANIMALE
04 66 32 01 96

Votre partenaire
pour vos appros
pour la nutrition animale
et végétale

7 techniciens présents à vos côtés
en Aveyron, Lozère et Tarn

Contact : La Canourgue 04 66 32 01 96

Contact : Albi 05 31 81 98 41

Les Eleveurs du Pays Vert

Service Génétique & Reproduction Groupe ALTITUDE

Nous accompagnons tous les éleveurs
bruns en proposant des services à la carte !

- ✓ Génotypage
- ✓ Suivi de reproduction
- ✓ Insémination et XTREMIA



- ✓ Vente de doses
- ✓ Solutions de monitoring :
 - Détecteurs de vélages
 - Détecteurs de chaleurs
- ✓ Accouplement

CONTACT

1, Bd du Vialenc - 15000 AURILLAC - 04 71 46 26 20





JOHN DEERE

AGRI-POLE

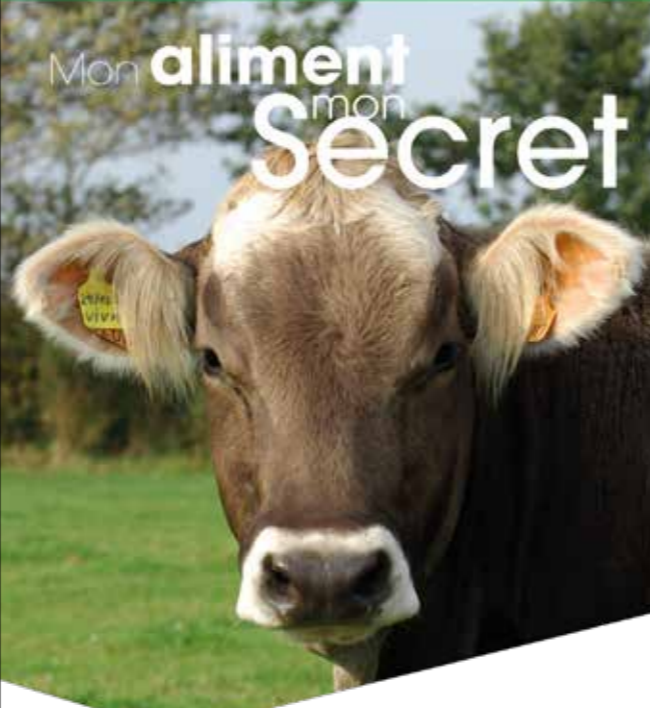
AVEYRON : VILLEFRANCHE / CALMONT / ST AFFRIQUE / LAISSAC
LOT : GRAMAT / LE MONTAT

05.65.81.17.19
direction@agri-pole.fr




AGRI SUD EST

Mon aliment mon **Secret**



EVIALIS

www.evialis.fr

VENTE OPTI'BRUNE

Lot 3

SRI LANKA G. ISU : 165

FR 1221118699 Née le 30/07/2021

GAEC CABROL
12300 FIRMI

INEL	TP	TB	LAIT	STMA	REPRO
49	2,2	2,1	721	0,4	0,3
MA	DV	BA	ME	TY	IMS
1,3	1,9	0,7	1,8	1,5	2,2

OPTIMAL

(SINATRA X BLOOMING)

MALAISIE

FR 1216088021 Index :

ISU	INEL	TP	TB	Laït
132	30	-0,2	0,0	804

Pointage

MA	DV	BA	ME	NG
B+80	B+83	B+83	B+81	B+81

Lactations

1	305	6669	42,4	35,3
2	305	8830	43,8	37,6
3	305	7646	44,4	37,8
4	305	8594	43,4	38,6

SRI LANKA un OPTIMAL sur une nouvelle souche : VACANCE TB 89 g ISU +165 +2,1 TB +2,2 TP +2,2 MO

SRI LANKA, une fille de OPTIMAL au linéaire morphologie parfait ! La famille, redoutable en reproduction et longévité : Sa mère Anibal MALAISIE débute sa 5^{ème} lactation à tout juste 6 ans et demi avec seulement 6 IA pour 5 vêlages. La grand-mère Greenwich INDE, encore en production a débuté sa 6^{ème} lactation à 7 ans et 9 mois ! Elle suit les traces de Pronto BARDOT, l'arrière-grand-mère, qui avait démarré sa 7^{ème} lactation à 8 ans et 3 mois avec seulement 7 IA pour 7 vêlages ! On retrouve devant : Vinbri VACANCE TB 89 qui avait atteint les 8 lactations.

SRI LANKA une invitation au voyage vers une nouvelle lignée à travailler ! Sa descendance sera suivie dans le schéma BGS création.



MANA (Blooming) mère d'OPTIMAL

ANIBAL

INDE

FR 1213229606 Pointage

MA	DV	BA	ME	NG
TB 86	TB 87	B+80	B+83	TB 85

Lactations

1	305	7492	46,5	36,5
2	305	8620	46,8	35,6
3	305	8836	45,9	34,2
4	305	9626	50,0	36,0
5	305	9057	45,7	38,9

GREENWICH

BARDOT (PRONTO)

FR 1206131854 Pointage

MA	DV	BA	ME	NG
TB 86	TB 88	TB 86	B+84	TB 86

Lactations

1	305	4020	43,3	36,5
2	305	6986	42,3	35,2
3	305	7627	38,5	34,4
4	305	9431	38,5	33,8
5	305	6758	39,3	34,0
6	305	7619	38,1	33,5
7	305	4687	40,9	30,6



SOBAC
Pour la Terre, pour longtemps.

SOBAC

POUR VOUS, ÉLEVEURS

Qualité des fourrages - Autonomie - Meilleure ambiance en bâtiment - Économies sur les frais vétérinaires - Meilleure santé des animaux

UNE MARGE AMÉLIORÉE

BACTÉRIOSOL / BACTÉRIOLIT
Technologies Marcel MEZY

WWW.SOBAC.FR

3 SITES : AUCH / AURILLAC / CLERMONT-FERRAND

Agrolab's
L'EXPERTISE LAITIÈRE & AGROALIMENTAIRE



- Paiement du lait à la qualité (vache, chèvre, brebis)
- Germes pathogènes (tous produits alimentaires)
- Chimie alimentaire

Le laboratoire réalise aussi :

- Analyses fourrages • Audit & Formation
- Analyses pour le Conseil en Elevage (vache, chèvre, brebis)

Agrolab's, siège social :
38, rue de Salers - 15000 AURILLAC
Tél : 04.71.46.82.00 - www.agrolabs.fr

Réduisez vos factures d'aliments avec un nutritionniste indépendant spécialisé en ration mélangée

filière responsable

Nos services

- Suivi Annuel Troupeau
- Audit Alimentation
- Audit Mélangeuse
- Formation aux bases de la ration mélangée

de meuh en mieux
le nutritionniste

www.de-meuh-en-mieux.com

Coopérative d'Élevage et d'Insémination du Sud-Ouest



- Insémination
- Synchronisation des chaleurs
- Conseils d'accouplements
- Aide à la détection des chaleurs
- Fourniture de semences
- Transplantation embryonnaire
- Suivi de reproduction
- Monitoring : détection du vêlage, détection des chaleurs, détection des troubles de la santé
- Constats de gestation



Le Tournal - 81580 SOUAL
Téléphone : 05 63 82 52 00
www.coopeiso.fr

Velay Scop Nutrition

La qualité et l'authenticité des produits

depuis 1967

VENTE OPTI'BRUNE

Lot 4

SIDONIE G. ISU : 154

FR 1222115893 Née le 22/09/2021
Génisson sans corne

M CADARS JEAN-PAUL
COMPS LA GRAND VILLE

INEL	TP	TB	LAIT	STMA	REPRO
40	0,4	0,7	847	0,1	0,6
MA	DV	BA	ME	TY	IMS
1,2	0,2	-0,8	1,1	0,1	1,0

VELES P (VIDAL P X AG VOBIS)

FR 1216275457 Index :

ISU	INEL	TP	TB	Laït
124	6	-0,6	-2,9	365

Pointage

MA	DV	BA	ME	NG
TB 85	TB 85	B+80	TB 85	TB 85

Lactations

1	305	6183	39,6	35,3
2	305	6358	40,5	39,3
3	305	8118	40,8	38,8
4	273	8556	40,5	36,5

SIDONIE : une génisse sans corne à 154 de g ISU +847 LAIT +1,2 MA

Une fille de VELES P au profil très équilibré entre Lait et Taux. SIDONIE présente une mamelle des attaches qualité supérieure ainsi qu'une implantation et longueur trayon idéale. Sa mère, une ISOLD pointée TB 85 va vêler de son 5^{ème} veau à seulement 6 ans et demi. La grand-mère, une TALC, en cours de 10^{ème} lactation alors qu'elle n'a que 11 ans.

L'occasion de travailler chez vous le rameau sans corne avec SIDONIE, une génisse complète dont la descendance sera suivie dans le schéma BGS Création.



1413 (Vobis) mère de VELES P

ISOLD

FR 1211188119 Pointage

MA	DV	BA	ME	NG
NON POINTEE				

Lactations

1	305	5366	37,3	33,8
2	305	5111	35,5	33,6
3	305	6893	38,6	34,3
4	305	5688	42,5	36,9
5	305	6354	42,5	37,3
6	305	4543	34,7	33,8
7	305	6806	41,0	35,8
8	305	6265	43,7	38,2
9	305	5886	47,4	36,4

TALC

FR 1207195500 Pointage

MA	DV	BA	ME	NG
B+81	B 79	B+81	B+84	B+81

Lactations

1	305	4604	47,8	38,9
2	305	7731	47,2	39,3
3	305	7823	45,9	36,0
4	305	6380	47,6	37,1
5	305	4075	38,5	31,5

Ets SOLIGNAC Nicolas

Fullwood Packo

06 82 76 51 67

Contrôle Optitraite
Fourniture agricole

ZA de la Falque 12130 St Geniez d'Olt
nsolignac1@club-internet.fr



MAURIN & FILS

Quartier de la Vernède
48000 MENDE
Tél. 04 66 65 17 80
Fax : 04 66 65 16 71



NUTRITION ANIMALE ET VÉGÉTALE

12390 RIGNAC (SIÈGE) / 05 65 64 50 15
12850 SAINTE-RADEGONDE / 15130 LAFEUILLADE-EN-VÉZIE



VENTE OPTI'BRUNE

Lot 5

SOLEIL G. ISU : 180

FR 1542050662 Née le 18/09/2021

GAEC VITAL PICCOLI
153230 PIERREFORT

INEL	TP	TB	LAIT	STMA	REPRO
41	-0,3	0,6	1090	1,7	1,4
MA	DV	BA	ME	TY	IMS
1,9	0,3	1,1	0,7	0,6	1,6

OPTIMAL
(SINATRA X BLOOMING)

OMBRELLEKS
FR 1539247274 Index :

ISU	INEL	TP	TB	Laït
167	42	1,8	3,1	543

Pointage

MA	DV	BA	ME	NG
TB 88	B+83	B+80	TB 84	TB 85

Lactations

1	305	5704	46,0	34,3
---	-----	------	------	------

SOLEIL, une génisse BIO top ISU de la vente !
g ISU + 180 +1090 LAIT +1,9 MA

SOLEIL, une fille d'OPTIMAL construite sur un montage original (DORIAN X FALK) qui remonte directement à la souche de la fameuse PIROUETTE !

Une génisse bio au profil complet combinant lait, fonctionnels (+2,0 LGF), le tout avec une superbe morphologie (+1,9 MA). La génisse suit les pas de sa mère, Dorian OMBRELLEKS pointée TB 85 en première lactation avec un TB 88 en Mamelle.

Accédez au Top de la race avec SOLEIL, une génisse bio à l'avenir rayonnant !



Pirouette, même famille que Soleil

DORIAN

LIQUETEKSJ

FR 1536244728 Pointage

MA	DV	BA	ME	NG
B+80	TB 87	TB 88	B+84	B+84

Lactations

1	305	6493	35,8	31,3
2	305	6258	39,5	33,6

FALK

EIROUETTE (VIGOR)

FR 3100383308 Pointage

MA	DV	BA	ME	NG
B+82	B+81	TB 85	B+81	B+82

Lactations

1	305	6069	34,2	32,1
2	305	5951	37,8	30,8
3	305	7275	37,2	31,5
4	305	6405	34,1	32,7
5	305	7308	38,4	32,1
6	305	5619	36,4	32,4
7	305	6187	34,8	32,9
8	305	6581	39,1	32,9
9	305	4215	35	37,0
10	305	5232	38,8	30,8

Technologie pour l'élevage de veaux
URBAN ALMA PRO

Urban
urbanonline.fr

VOTRE CONTACT Urban: Stéphane Schmitt • +33 (0) 6 82 76 51 44 • sschmitt@urbanonline.de

CALFOTEL
BY VDK PRODUCTS

LES VEAUX, c'est notre métier
VOTRE ÉLEVAGE notre priorité

Pour connaître notre revendeur le plus proche de chez vous, appelez le
06 78 79 38 04
www.calfotel.com • info@calfotel.com

KANNE
BROTTRUNK
La santé au naturel

Bread Drink

Accueil IMPORTATEUR EXCLUSIF FRANCE

DELACROIX SARL
POUR UNE AGRICULTURE DURABLE ET INNOVANTE

Commercial : Jean-Luc BERGOUNHE - 06 85 70 58 08

Contact :
Z.A. La Plaine - 12290 PONT DE SALARS
Tél. 05 65 47 03 14
benoitdelacroix@hotmail.fr

Aliments biologiques pour animaux

Moulin de l'Épie

Moulin de l'Épie
La Valette
15430 CUSSAC
Tél. : 04.71.73.31.25
Mail : moulindeleprie@gmail.com

BATI-CAUSSES

Route de Lapanouse
LAVERNHE
12150 SEVERAC D'AVEYRON
Tel : 05 65 71 63 58
Fax 05 65 47 69 22
contact@baticaussees.fr
www.baticaussees.fr

Construction de bâtiments agricoles en bois et lamellé collé
Possibilité de maçonnerie

VENTE OPTI'BRUNE

Lot 6

REVOLUTION G. ISU : 149

FR 4820046367 Née le 24/06/2020
Inséminée le 11/03/2022 par DOMINO

GAEC DES MILLE VUES
48340 ST GERMAIN DU TEIL

INEL	TP	TB	LAIT	STMA	REPRO
47	2,4	3,4	663	0,2	-0,6
MA	DV	BA	ME	TY	IMS
1,8	0,9	1,0	0,9	0,9	1,8

O MALLEY

(BENDER X GLARUS)

OMISSION

FR 4818006078 Index :

ISU	INEL	TP	TB	Laït
145	54	0,3	0,7	1318

Pointage

MA	DV	BA	ME	NG
B+84	B+84	TB 85	TB 86	TB 85

Lactations

1	305	6568	43,3	37,8
2	305	9093	45,7	37,6

REVOLUTION : une génisse pleine combinant morphologie et production g ISU +149 +2,4 TB +3,4 TB +1,8 MO

A l'image de sa famille, cette fille de O Malley combine production et morphologie, avec des index très équilibrés sur le lait et les taux, ainsi qu'une grande qualité de mamelle et des membres.

REVOLUTION est le fruit d'un montage solide qui remonte à la célèbre Ace TENSION TB 88, puis à Emerald PASSION qui avait produit 101 453 kg en 10 lactations.

Une génisse au potentiel LAIT et MORPHOLOGIE, gestante de DOMINO avec un pedigree solide et bientôt en production.



TENSION (Ace) même famille que REVOLUTION

AMOR

MISSION

FR 4816015710 Pointage

MA	DV	BA	ME	NG
TB 85	TB 88	TB 87	B+82	TB 85

Lactations

1	305	6967	39,4	36,5
2	305	7123	42,2	37,8

HUGOR FBS

GECEPTION (GLENN)

FR 4812002209 Pointage

MA	DV	BA	ME	NG
TB 89	TB 88	B+83	B+84	TB 87

Lactations

1	305	7690	43,1	37,6
2	305	9230	42,4	36,5
3	305	7762	46,8	36,6
4	305	7488	45,8	37,5

OUSTRY Julien

Entreprise de Travaux Agricoles
et Terrassements



Terrassement / Assainissement
Presse enrubanneuse
Moisson
Ensilage
Labour

La Gare / Saint Sauveur de Peyre
48130 PEYRE EN AUBRAC

☎ 06 79 89 01 85

Société spécialisée
dans le transport d'animaux vivants,
situé dans l'Ariège 09.

Eguet transbetail



Eguet Laurent : 06.76.53.46.76

**VIDAL'S
ACIER**
LA TÔLE MADE IN LOZÈRE



VIDAL'S ACIER
NÉGOCE DE FER, BARDAGE & COUVERTURE

Z.A. du Pêcher II - 48130 PEYRE EN AUBRAC
Tél. 04 66 45 63 38 - P. 06 73 58 85 68
patrick@vidals-acier.fr
www.vidals-acier.fr



L'ÉQUIPE OPTI'BRUNE
RÉUNIE AU CONCOURS INTERRÉGIONAL
DE BARAQUEVILLE

VENTE OPTI'BRUNE

Lot 7

RIGAZZA G. ISU : 147

FR 4821043447 Née le 29/09/2020
Inséminée le 15/02/2022 par ROMARIC

GAEC LES RIVIERES
48230 CHANAC

INEL	TP	TB	LAIT	STMA	REPRO
19	-0,8	-3,5	727	0,5	0,6
MA	DV	BA	ME	TY	IMS
2,2	0,3	-0,1	0,7	0,8	1,6

NICE GP

(FACT X CALVIN)

NIKITA

FR 4817061100 Index :

ISU	INEL	TP	TB	Laït
124	29	0,8	3,0	425

Pointage

MA	DV	BA	ME	NG
TB 85	TB 85	B+80	TB 88	TB 85

Lactations

1	305	6138	40,9	36,6
2	305	6490	43,8	37,1
3	305	7615	44,6	37,3

RIGAZZA : une génisse BIO
sur la souche Zeus CH ZILLA
g ISU +147 +727 LAIT +2,2 MA +1,6 MO

RIGAZZA est une génisse gestante de ROMARIC pour Novembre, elle présente un profil morphologique intéressant avec +2,2 MA et + 1,6 MO.

Elle est le fruit d'un montage à la fois original et solide en morphologie : NICE GP x KING TB 85 x GORDINO TB 85 x TALC (B+84) qui remonte à fameuse Zeus CH ZILLA TB 87.

RIGAZZA, une génisse BIO
pour les amateurs de morphologie,
qui produira rapidement chez vous !



Parrure fille de Nice GP

KING

JULIA

FR 4815050935 Pointage

MA	DV	BA	ME	NG
TB 88	B+82	B+82	TB 86	TB 85

Lactations

1	305	4764	38,7	36,0
2	305	7042	36,9	32,1
3	305	6665	40,3	34,4
4	305	7449	38,8	33,6

GORDINO

69 FANNY (TALC)

FR 4810000563 Pointage

MA	DV	BA	ME	NG
B+84	TB 85	B+84	B+83	B+84

Lactations

1	305	9208	42,2	38,6
2	305	8967	45,5	39,7
3	305	8977	46,9	38,9
4	305	8096	46,1	37,3

Lot 8

REVERIE G. ISU : 140

FR 1221017771 Née le 06/10/2020
Inséminée le 21/02/2022 par ROCKEUR sexé

GAEC CHAYRIGUES
12150 SEVERAC D'AVEYRON

INEL	TP	TB	LAIT	STMA	REPRO
40	1,4	1,7	676	-0,8	0,1
MA	DV	BA	ME	TY	IMS
0,5	1,9	1,9	1,7	0,5	1,9

O MALLEY

(BENDER X GLARUS)

MAGIE 63

FR 1216032777 Index :

ISU	INEL	TP	TB	Laït
127	30	0,6	0,3	625

Pointage

MA	DV	BA	ME	NG
TB 86	EX 90	B+84	TB 86	TB 87

Lactations

1	305	8636	39,5	36,7
2	305	9660	40,3	38,3
3	305	8598	43,0	36,3
4	305	7606	40,5	33,8

VENTE OPTI'BRUNE

REVERIE :

une O Malley sur la souche CHIPIE
g ISU +140 +676 LAIT +1,4 TP
+1,7 TB +1,9 MO

REVERIE, une fille d'O Malley à l'image de la famille : une femelle complète et solide en morphologie (+1,9 MO).

Sa mère, MAGIE 23, est la pleine sœur du taureau MATHIEU. Pointée TB 87 avec un EX 91 en Développement, elle a produit 9 660 kg en 2^{ème} lactation.

Dans la famille, on retrouve deux vaches qui ont atteint + de 100 000 Kg de lait : Urgelle et Chipie.

Gestante de Rockeur sexé (ISU 175)
pour novembre, REVERIE sera bientôt
en production chez vous !



MAGIE 23 pleine sœur de MATHIEU et mère de REVERIE

HALLELUJA

JEWEL 62

FR 1214048660 Pointage

MA	DV	BA	ME	NG
TB 86	TB 85	B 78	TB 85	TB 85

Lactations

1	305	6472	48,6	36,3
2	305	7387	45,9	36,7
3	305	8273	44,4	36,3

ANIBAL

FEERIE 33 (TALC)

FR 1211108184 Pointage

MA	DV	BA	ME	NG
B+83	TB 89	TB 86	TB 87	TB 86

Lactations

1	305	8098	40,9	31,7
2	305	8265	42,3	33,9
3	305	6378	45,5	38,0
4	305	9841	44,4	36,1
5	305	8314	41,4	39,2

ALIMENT DU BETAIL
MINERAUX - POUDRE DE LAIT
SPECIALITES NUTRITIONNELLES

GILBERT TRIVIS



NUTRITION ANIMALE SARL
Vente aux particuliers MONTS DU FOREZ
Gilbert Trivis

Tel : 04 71 03 64 39 ou 06 88 15 60 83

Le Garay - 43500 CHOMELIX

Franchissez le pas !



EXPÉRIENCE, PROXIMITÉ,
SATISFACTION CLIENT

Lely Center de Calmont,
une équipe de spécialistes
à votre écoute.

Tél. : 05 65 42 21 17



EVOLVE.

innovators in agriculture

www.lely.com



Lubratec® Brasseur d'Air REVERSE



Lubratec® Tube Air
Nurserie veaux



Lubratec® Tube Cooling
Vaches laitières



Lubratec® Bovi-Store 540



Lubratec® Maxi-Porte



Lubratec® Ventilation et Lumière
globale d'un bâtiment

Site internet



Facebook



Lubratec®
Ambiance optimale
de chez HUESKER

Sommet de l'Élevage
HALL 2 / Stand B3

HUESKER FRANCE

Vincent PETTON

06.82.18.11.02

vincent.petton@huesker.fr

VENTE OPTI'BRUNE

Lot 9

REA G. ISU : 145

FR 1221002406 Née le 23/10/2020
Inséminée le 26/03/2022 par APPLE sexé

GAEC DE BELAYRES
12150 SEVERAC D'AVEYRON

INEL	TP	TB	LAIT	STMA	REPRO
21	-0,7	0,2	719	0,9	0,6
MA	DV	BA	ME	TY	IMS
1,7	1,0	0,8	0,8	0,5	1,7

O MALLEY

(BENDER X GLARUS)

NEA ABF

FR 1217102920 Index :

ISU	INEL	TP	TB	Laït
112	6	-1,6	0,1	479

Pointage

MA	DV	BA	ME	NG
TB 85	TB 88	B+81	TB 86	TB 86

Lactations

1	2	3
305	305	243
8217	9412	8015
38,7	41,3	39,1
33,3	34,2	32,7

REA une génisse pleine complète (souche ABF FLEA) g ISU +145 +719 LAIT +1,7 MO

REA, une fille de O Malley à 145 de g ISU avec une morphologie remarquable (+1,7 MO et +1,7 MA)

REA est le fruit d'un montage solide en morphologie avec CARTER TB 86, GLENN TB 85, ZEUS CH EX 94. Sa grand mère, ABF FLEA (Glenn) est la pleine sœur de FUN ABF dont est également issu le Taureau SKYFALL.

Une génisse gestante au profil complet, sur la famille de SKYFALL et FUN ABF.



OHEA ABF (Loustic), mère de SKYFALL et même famille que REA

CARTER

ABF FLEA

FR 1210111963 Pointage

MA	DV	BA	ME	NG
TB 85	TB 87	TB 86	B+84	TB 85

Lactations

1	2
305	305
7415	8441
42,3	40,8
36,8	33,9

GLENN

ZE (ZEUS CH)

CH 120016976297 Pointage

MA	DV	BA	ME	NG
EX 94	EX 94	-	EX 92	EX 94

Lactations

ML7
305
11334
47,5
33,4

Lot 10

RIMABELLE G. ISU : 125

FR 1221001228 Née le 24/11/2020
Inséminée le 11/03/2022 par PISTON sexé

GAEC BRAST
12510 DRUELLE BALSAC

INEL	TP	TB	LAIT	STMA	REPRO
26	-0,5	-2,0	790	0,9	-0,8
MA	DV	BA	ME	TY	IMS
1,0	-0,2	0,7	0,5	0,3	0,8

NARCOTIC

(NESTO X HURAY)

NIGELLE

FR 1218019527 Index :

ISU	INEL	TP	TB	Laït
123	15	-0,1	-2,5	541

Pointage

MA	DV	BA	ME	NG
TB 85	B+80	B+84	B+81	B+83

Lactations

1	2	3
305	305	305
7873	9476	9683
42,7	42,1	39,4
39,7	38,6	36,7

VENTE OPTI'BRUNE

RIMABELLE, une génisse pleine sur l'incontournable famille TIGELLE

Cette fille de NARCOTIC, demi-sœur de PARADOR, est issue de la famille TIGELLE dont est également issu le taureau NO DECIBEL.

RIMABELLE présente un linéaire mamelle sensationnel (+1,0 MA) à l'image de sa mère Amor NIGELLE pointée TB 85 sur ce poste.

Elle est gestante de Piston sexé, le taureau complet par excellence.

Ne ratez pas cette occasion d'acquérir une femelle de la souche TIGELLE !



NIGELLE (Amor) mère de RIMABELLE et de PARADOR

AMOR

LOVABELL

FR 4815026006 Pointage

MA	DV	BA	ME	NG
B+80	TB 86	TB 86	B+83	B+83

Lactations

1	2	3
305	305	305
4274	5946	4496
43,2	41,3	40,6
39,6	37,8	38,6

GLARUS

ISABELLE (DALLY)

FR 1533281837 Pointage

MA	DV	BA	ME	NG
B+82	B+82	B+80	B+80	B+81

Lactations

1
305
4726
42,2
39,2



Charpente - Menuiserie
Bâtiment agricole
Ossature bois
Escalier

Sarl **MARTIN**
PÈRE ET FILS

Javols - 48130 Peyre en Aubrac

Tél. 04 66 42 90 05

martin.pere.et.fils@wanadoo.fr

Depuis 1956



DES ALIMENTS D'EXCEPTION POUR VOS CHAMPIONNES

ragtplateaucentral.fr - 05 65 73 41 53



SARL CARCENAC Patrick

Résidence Saint-Eloi Bat A - 12000 RODEZ

Tél. **05.65.42.40.89** - Fax **05.65.78.23.83** - Mobile **06.85.66.44.45**

NÉGOCE DE BESTIAUX :

- Veaux de 8 jours
- Veaux de boucherie
- Autres bovins



Transport de bétail

Location de véhicules industriels





**NORD
MIDI-PYRÉNÉES**

**PARTENAIRE DES ÉLEVEURS
DE RACE BRUNE**

Crédit Agricole du Sud-Ouest - Agri - Agri Mutual Nord Midi Pyrénées, société coopérative à capital variable, agréée en tant qu'établissement de crédit, dont le siège social est situé au 219 avenue François Verrier - 81000 ALBI - 844 954 830 (05 ALBI) - Société de courtage d'assurance immatriculée au Registre des courtiers en Assurance sous le n° 07 01 9 259 - Conception Service Communication & Mutualisme - 07 20 22 11 60 - photo : C. BÉTY Agri - Agri - Agri

VENTE OPTI'BRUNE

Lot 11

Lot de 2 embryons
LEON PP X ROSALBANE (O MALLEY)
ISU Produit à naître : 140

GAEC DES MILLE VUES, GAEC DU QUART
D'HEURE ET EARL SUREAU CLERGET
48340 ST GERMAIN DU TEIL

LEON PP
(SINATRA X BLOOMING) Index :

ISU	INEL	TP	TB	LAIT	STMA	REPRO
G 142	26	-0,4	-0,7	676	0,6	0,5
MA	DV	BA	ME	TY	IMS	
1,7	0,8	0,1	0,4	1,1	1,4	

ROSALBANE
FR 5705522927 Index :

ISU	INEL	TP	TB	Laït	
G 138	25	0,8	1,1	427	
MA	DV	BA	ME	TY	NG
					NON POINTÉE

2 Embryons de LEON PP
sur O Malley ROSALBANE
De futurs produits Sans Corne
sur la souche du taureau MAJESTE !

ROSALBANE, la donneuse, est une fille d'O Malley au profil complet et sans défaut annonciateur d'une future vache sans soucis, à l'image de sa mère Jaguar CH NEFERTITI B+84. NEFERTITI est la demi sœur du taureau MAJESTE. La souche nous vient d'Allemagne et remonte à Preset IMPERATRICE TB 85.

**Avec LEON PP sur O Malley ROSALBANE,
saisissez la chance de naître des produits
sans corne sur la souche du taureau MAJESTE !**



NEFERTITI (Jaguar CH), mère de ROSALBANE
et demi-sœur de MAJESTE

O MALLEY

NEFERTITI
FR 8844024988 Pointage

MA	DV	BA	ME	NG
TB 86	B+83	B+84	B+82	B+84
Lactations				
1	305	5764	43,5	32,2
2	290	5984	41,3	33,8

JAGUAR CH

IMPERATRICE (PRESET)
DE 0948254226 Pointage

MA	DV	BA	ME	NG
B+84	TB 86	B+83	TB 87	TB 85
Lactations				
1	305	7689	39,3	35,4
2	305	7028	41,8	37,2
3	305	6562	43,3	36,0
4	305	6280	42,4	35,3
5	305	6122	41,0	32,6



BIO3G
L'AGRONOME

DONNER À LA NATURE
LES MOYENS D'EXPRIMER
SON POTENTIEL !

VOTRE SPECIALISTE

EN BIOSIMULATION

7 rue du Bourg Neuf - CS 50022 - 22230 MERDRIGNAC
02 96 67 41 41 - contact@bio3g.com - www.bio3g.com



BYTRANSIS

BOUQUIER - VAISSIERE
Transport 15

Benne TP / Plateau / Porte-Engins

PAILLE - FOURRAGES - MATERIELS - GRANULATS

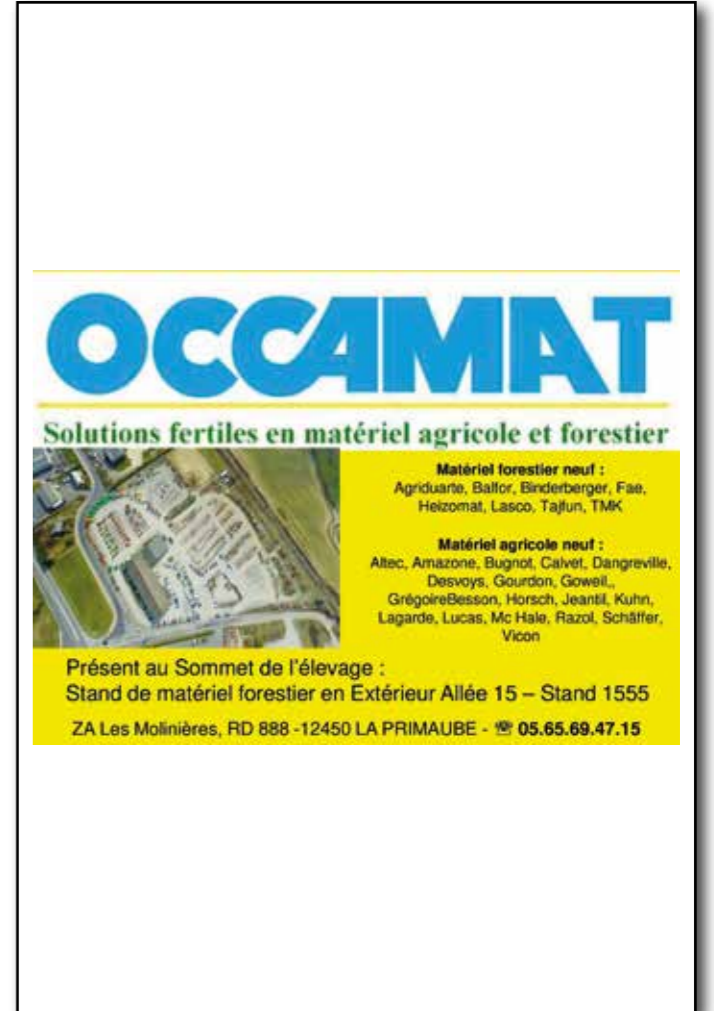
Maxime : 06.36.32.77.34 Le Mas, Mourjou
Jérémy : 06.79.10.59.02 15340 PUYCAPEL



Ets LOUBIERE
BouMatic

Matériel d'Élevage :
04 71 49 99 89

J.-F. CYPIERES :
06 81 51 24 55



OCCAMAT
Solutions fertiles en matériel agricole et forestier

Matériel forestier neuf :
Agriduarte, Balfor, Binderberger, Faa, Heizomat, Lasco, Tajfun, TMK

Matériel agricole neuf :
Altec, Amazone, Bugnot, Calvet, Dangreville, Desvoys, Gourdon, Gowell, GrégoireBesson, Horsch, Jeantil, Kuhn, Lagarde, Lucas, Mc Hale, Razol, Schäffer, Vicon

Présent au Sommet de l'élevage :
Stand de matériel forestier en Extérieur Allée 15 - Stand 1555
ZA Les Molinières, RD 888 - 12450 LA PRIMAUBE - ☎ 05.65.69.47.15

PÉDICURES BOVINS INDÉPENDANTS DE L'AVEYRON



Gaël

GAUTIER

06 64 79 15 88

Thomas

DONNAINT

06 35 25 73 64



Av. G Pompidou – 15000 AURILLAC
04 71 63 46 13

Ally – 15700 PLEAUX
04 71 67 98 47

Le Bourg – 12580 CAMPUAC
05 65 44 63 66

Z.A. Le Fargal – 12220 MONTBAZENS
05 65 63 02 20

Manhac – 12160 BARAQUEVILLE
05 65 71 20 10

Brommes – 12600 MUR DE BARREZ
05 65 66 03 85



www.pages-ma.fr

VENTE OPTI'BRUNE

Lot 12

Lot de 2 embryons
ROCKY SEXÉ X 7532 RISOL (ANTONOV)
ISU Produit à naître : 165

M BARTHES JOEL
12120 ARVIEU

ROCKY

(SINATRA X BLOOMING) Index :

ISU	INEL	TP	TB	LAIT	STMA	REPR
185	78	0,7	-2,9	1931	-0,9	0,7

MA	DV	BA	ME	TY	IMS
0,5	1,1	1,2	0,9	0,8	1,2

7532 RISOL

FR 1220007532 Index :

ISU	INEL	TP	TB	Laït
144	26	-0,3	-2,3	708

Pointage

MA	DV	BA	ME	TY	NG
NON POINTEE					

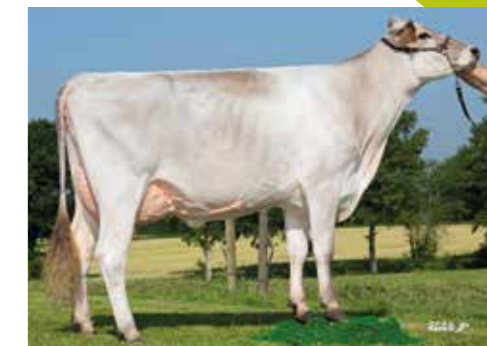
2 Embryons de ROCKY Sexé
sur Antonov 7532 RISOLE

Avec un produit à naître à 165 d'ISU, ce sont bien des embryons niveau Mère à Taureau qui vont être proposés sur cette nouvelle lignée travaillée dans BGS Création.

Le petit plus : un montage original avec Firewall, Antonov et Rocky (+1931 en LAIT)

La mère de la donneuse, Firewall TB 86, affiche un meilleur contrôle à 32,2 kg pour sa deuxième lactation.

Ne ratez pas cette chance d'intégrer dans votre troupeau une nouvelle lignée prometteuse de niveau mère à taureau !



La Champroinière MAJESTE (Blooming) mère de ROCKY

ANTONOV

8956

FR 1218038956 Pointage

MA	DV	BA	ME	NG
TB 85	TB 87	TB 86	TB 85	TB 86

Lactations

1	305	5618	37,9	36,4
---	-----	------	------	------

FIREWALL

5738 (PAYSSLI)

FR 1215155738 Pointage

MA	DV	BA	ME	NG
TB 85	B+84	B+83	TB 86	TB 85

Lactations

1	305	6305	34,6	34,1
2	305	6903	37,8	34,2
3	305	8608	37,8	33,9
4	305	7239	38,2	33,0

L'innovation au service du Confort Animal



Ph. Deru

génétique et confort animal

Passion, Service et Confort



- Tapis de sol
- Animatelas
- Logettes
- Ventilation
- Alimentation



Ph. DERU

Graffigny-Chemin (52) - Tél. : 03 25 01 04 99 - contact@phderu.fr - phderu.fr



ECONOMIQUE
Gagnez 0.5 kg
de tourteau
par vache
par jour !

Protispar®
Innovant et efficace

- Diminue le coût de la ration
- Optimise l'assimilation des protéines
- Respecte l'environnement

Utilisable en
Agriculture Biologique

CONTACTEZ-NOUS !
SOMMET HALL 1 C 15

Tél. : 02 96 83 21 42

VILOFOSS®



CHALLENGE PNEUS MAURY

BIEN PLUS QUE DES PNEUS

Agraire et PL
dépannage
24h/24 et 7j/7

Crédit
taux 0% sur les
pneus agraire

PNEUMATIQUES GÉOMÉTRIE

SUSPENSION VIDANGE

FREINAGE BATTERIE

Rejoignez-nous
ProfilPlusChallengePneus



Clermont l'Hérault	(Les Falsandes) D128 dir Brignac	04 99 91 08 24
Saint Affrique	ZA Le Bourget Vabres l'Abbaye	05 65 99 06 83
Rodez	Rue des Charpentiers ZA Bel Air - Entrée N°4	05 65 42 03 00
Decazeville	ZA du Combal	05 65 43 02 33
Montauban	17 Rue Voltaire	05 63 22 55 55
Castres	21 rue Ludovic Jullien	05 63 62 64 64
Albi	Route de Millau - Carrefour de Saint Juery	05 63 45 30 30
Millau	ZA des Fialets Viaduc	05 65 71 63 13

Défi~Mat



FARMISIGHT SERVICES
Je suis connecté

CANTAL CORREZE www.defimat.fr
ALLIER CREUSE HAUTE-VIENNE



Soyez plus rapides et polyvalents en un seul passage avec PÖTTINGER

- Fauchez et andainez sans conditionner avec la vis sans fin CROSS FLOW (sur NOVACAT 302, 352 et A10)
- Rendez-vous chez votre concessionnaire partenaire pour bénéficier des offres en cours

ASL 04 66 65 19 00

PÖTTINGER

VENTE OPTI'BRUNE

Index génomiques des lots présentés

LOT	NOM	DN	PERE	GPM	INDEX PRODUCTION					INDEX FONCTIONNELS		INDEX MORPHOLOGIE					OBSERVATIONS	
					ISU	INEL	TP	TB	LAIT	STMA	REPRO	MA	DV	BA	ME	TY		IMS
1	TORNADE	02/03/2022	NORO	ARROW	142	31	3,5	9	-247	0,8	0	1,5	0,3	0,5	1,5	1	1,6	Génisse famille Tau Echalotte
2	TOKYO	22/02/2022	PACTOLE	ANTONOV	166	57	1,6	3,5	997	0,5	-0,2	1,1	1,2	-0,3	2,5	1,3	1,9	Génisse suivie BGS création + aide TE
3	SRI LANKA	30/07/2021	OPTIMAL	ANIBAL	165	49	2,2	2,1	721	0,4	0,3	1,3	1,9	0,7	1,8	1,5	2,2	Génisses suivie BGS création
4	SIDONIE	22/09/2021	VELES P	ISOLD	154	40	0,4	0,7	847	0,1	0,6	1,2	0,2	-0,8	1,1	0,1	1	Génisse sans corne suivie BGS Création
5	SOLEIL	18/09/2021	OPTIMAL	DORIAN	180	41	-0,3	0,6	1090	1,7	1,4	1,9	0,3	1,1	0,7	0,6	1,6	Génisse Bio
6	REVOLUTION	24/06/2020	O MALLEY	AMOR	149	47	2,4	3,4	663	0,2	-0,6	1,8	0,9	1	0,9	0,9	1,8	IA 11/03/2022 par DOMINO
7	RIGAZZA	29/09/2020	NICE GP	KING	147	19	-0,8	-3,5	727	0,5	0,6	2,2	0,3	-0,1	0,7	0,8	1,6	Génisse Bio - IA 15/02/2022 par ROMARIC
8	REVERIE	06/10/2020	O MALLEY	HALLELUJA	140	40	1,4	1,7	676	-0,8	0,1	0,5	1,9	1,9	1,7	1,6	1,9	IA 21/02/2022 par ROCKEUR sexé
9	REA	23/10/2020	O MALLEY	CARTER	145	21	-0,7	0,2	719	0,9	0,6	1,7	1	0,8	0,8	0,5	1,7	IA 26/03/2022 par APPLE sexé
10	RIMABELLE	24/11/2020	NARCOTIC	AMOR	125	26	-0,5	-2	790	0,9	-0,8	1	-0,2	0,7	0,5	0,3	0,8	11/03/2022 par PISTON sexé
11	ROSALBANE	30/09/2020	O MALLEY	JAGUAR CH	138	25	0,8	1,1	427	-0,3	0,7	1,2	0,1	0,5	1,3	0,5	1,3	2 embryons ISU +140
	LEON PP		FILOMEN P	ANTONOV	142	26	-0,4	-0,7	676	0,6	0,5	1,7	0,8	0,1	0,4	1,1	1,4	
12	7532 RISOL	28/01/2020	ANTONOV	FIREWALL	144	26	-0,3	-2,3	708	0,6	0,2	1,7	1,2	2,0	1,6	0,4	2,3	2 embryons ISU +165
	ROCKY		CANYON CAD	BLOOMING	185	78	0,7	-2,9	1931	-0,9	0,7	0,5	1,1	1,2	0,9	0,8	1,2	

Caprin
Bovin
Ovin

GEA engineering for a better world

ELEVAGE

CBO Matériel de traite et élevage

4, rue Garlassac - 12450 LA PRIMAUBE
05 65 60 11 12



Sud Ouest MASH
Expertise et personnalisation

ZA Les Combes
12130 LAISSAC
05 65 74 42 20

Route de Brantôme
24350 LISLE
05 53 03 95 52

BAULEZ
Spécialiste de la nutrition animale depuis 1987

Le Moulin
12290 PONT DE SALARS
05 65 74 42 20

La vraie performance commence ici!



- Accompagnement
- Conseil
- Budget maîtrisé
- Équipe de montage en option



VALTRA



FENDT

CADAUMA

MACHINES AGRICOLES

Proximité-Produit-Service

05 65 77 55 00
Proximité et service
pour accompagner
votre performance



05 65 42 20 03

manhaval-fabre
UNICOR

MATERIEL ELEVAGE - ENTRETIEN - SAV

DeLaval

- Bien-être des animaux
- Rentabilité et efficacité

LA BRUNE FRANÇAISE LA PARFAITE COMBINAISON

RIESLING

A2A2 BB

O MALLEY x IFEELING x PAYSSLI

**N°1 DES TAUREAUX GÉNOMIQUES
ÉTRANGERS EN ALLEMAGNE**



+167
ISU



+135
GZW DE

RASTAROKET

A1A2 AB

O MALLEY x SINATRA x BLOOMING

**N°1 DES TAUREAUX
DISPONIBLES EN SUISSE**



+158
ISU



+1494
GZW CH



+185
PPR

OPTIMAL

A2A2 BB

SINATRA x BLOOMING x VIGOR

**N°3 DES TAUREAUX
DISPONIBLES EN SUISSE**



+189
ISU



+1483
GZW CH



+906
ITE



+175
PPR

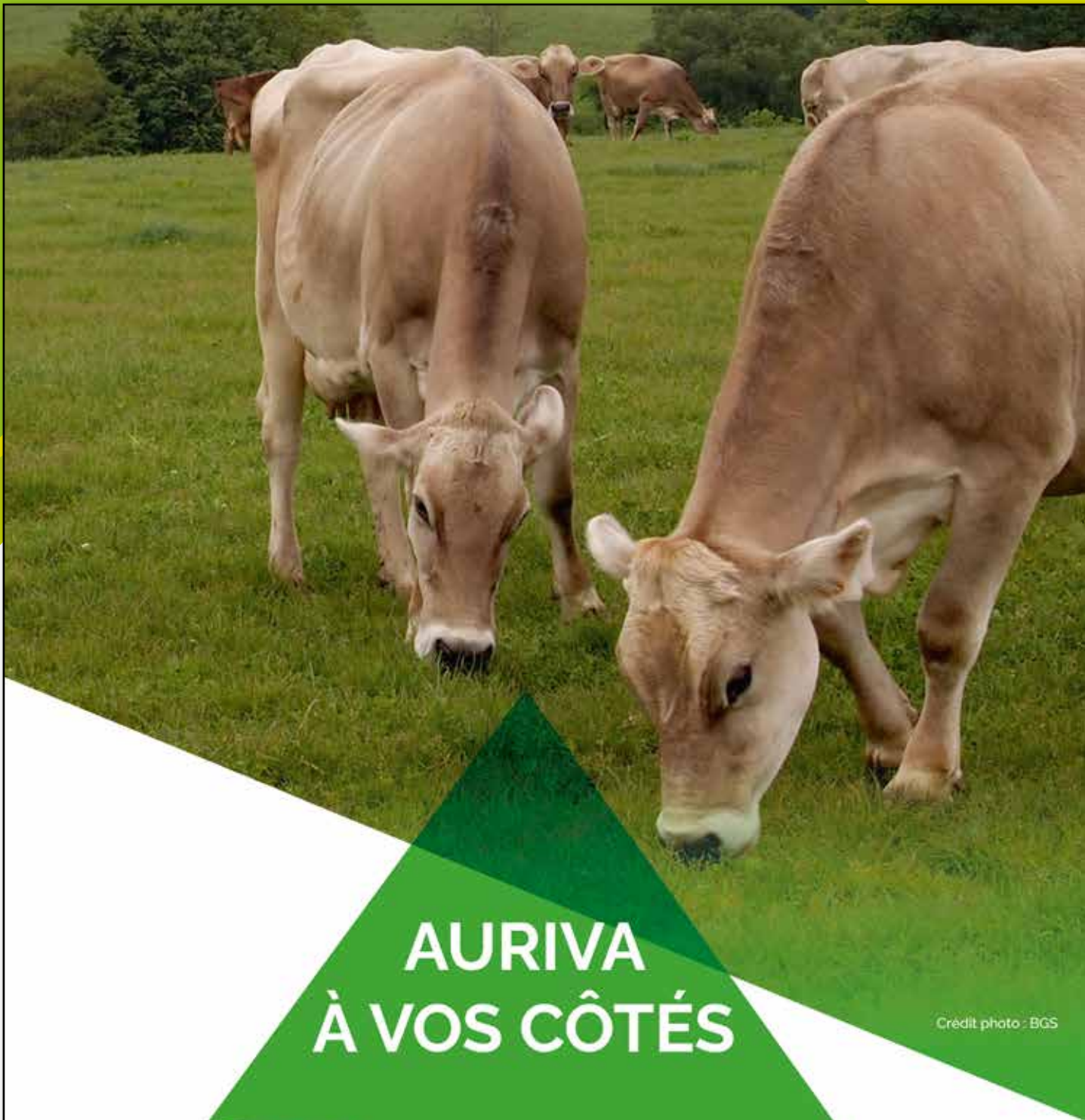


BGS
BRUNE JERSAISE

Malurette,
mère de RIESLING

Océane,
mère de RASTAROKET

Mana,
mère d'OPTIMAL



AURIVA À VOS CÔTÉS

Crédit photo : BGS

PARTENAIRE HISTORIQUE
DE LA BRUNE

