

Vente aux enchères

Sommet de l'élevage - Cournon

OPTIBRUNE

Vendredi 6 octobre 2017



U.G.P.



N° 91 - SEPTEMBRE 2016

BRUNE

LA COMMUNICATION DE
BRUNE GÉNÉTIQUE SERVICES

CONTACT

🔍 **Dossier**

**Retour sur le
Mondial Brune 2016**

149, RUE DE BERCY - 75 595 PARIS CEDEX 12 • TÉL. 01 40 04 49 46 • FAX 01 40 04 51 69
E-MAIL : bgs@union-bgs.com • SITE INTERNET : www.brune-genetique.com

BGS
BRUNE JERSAISE

Le mot du président

Cette année marque les 30 ans de BGS.

Nous profitons quotidiennement du travail réalisé par nos aînés ! Ils nous ont montré que d'avoir créé une structure fédératrice comme BGS est un gage d'avenir. A Optibrune aussi nous avons compris que c'est en travaillant ensemble que nous serons meilleurs. Continuons à garder le cap lancé par Vincent JULHAN. C'est bien parce que l'on continuera à casser la croute ensemble que l'on aura envie de revenir, c'est bien parce que toutes les vaches arriveront sur le ring dans les mêmes conditions que les meilleures seront récompensées, c'est bien aussi parce qu'elles seront toutes préparées identiquement et collectivement que l'on arrivera à intégrer de nouveaux éleveurs exposant. Ayons confiance dans ce que l'on fait ! C'est avec tous ces détails que l'on mettra en lumière le travail de fond qui est fait quotidiennement dans nos élevages. La Brune en sera plus forte et nous donnerons envie à d'autres éleveurs de profiter des nombreux atouts de notre race.

Dans ce catalogue vous trouverez un choix varié d'embryons, de génissons et de génisses de grande qualité, spécialement sélectionnés par l'UGP. Nul doute que vous y trouverez votre bonheur !!!

Pour clôturer cette vente, le traditionnel buffet sera dédié aux 30 ans de BGS. La présence de nos annonceurs et des organisateurs nous permettra de les remercier et d'échanger. En espérant vous y retrouver !

**Pour l'équipe Optibrune
Gilles BRAST**

Le mot des organisateurs

L'année 2016 est passée mais pas oubliée !!

Au contraire, elle nous conforte dans notre démarche Qualité et Confiance !

La mobilisation de Tous (Elevateurs – Equipe Opti'Brune UGP – BGS – Partenaires) nous permet aujourd'hui de vous présenter – pour cette nouvelle édition du Sommet de l'Élevage – un catalogue VENTE des plus attrayants :

- Un lot de génissons de 6 à 12 mois génotypés (G ISU Moyen + 150 points),
- Un lot de génisses gestantes vélages de Novembre à Janvier,
- Et aussi des lots d'Embryons sexés ou dans le schéma BGS !

Les Meilleures Familles de vaches du Grand Sud sont au Rendez-Vous, famille URGELE, TIGELLE, FOURMIE, CHIPIE, CARPATE, ainsi que des origines extérieures : FUTEE, EAGLE BEE (US), UNITA (CA)...

Eleveurs Acheteurs, n'hésitez pas, vous trouverez ce 6 octobre 2017 – à partir de 12h30 – la génisse dont vous avez toujours eu envie !!

Nous vous attendons nombreux le 6 octobre, derrière les Allées de la BRUNE et autour du ring lait à partir de 9h30 !

L'Equipe Optibrune-UGP



Sommaire

Règlement	p 4
NUIT	p 6
NORINA	p 7
MATIE GALA	p 9
MISGRANGER	p 11
MICELLE	p 12
LOVERGIRL	p 13
LEXTRA	p 16
LARIMAR	p 18
LILIQUEEN	p 19
LOGGIA	p 21
EMB. BIVER SEX. FEM. X HOHANA	p 23
EMB. SINATRA X MISS PF	p 24

Les Annonceurs

AGRIDIS INTERNATIONAL	MANHAVAL - FABRE SARL
AGRI-POLE	MOULIN DE LA VERNÈDE
AGRO-SERVICE 2000 - RCV	NUTALIS - CABIRON
ALBOUY EQUIPEMENT	PAGÈS M.A.
AURIVA	PEDICURES BOVINS INDÉPENDANTS DE L'AVEYRON
BAULEZ FRÈRES - OPTITEK	PLM
BGS	RAGT
CADAUMA	SAFAC
CALCIALIMENT VILOFOSS	SANDERS EURALIS
CALFHOTEL	SARL CARCENAC
CLAVERIE DEVELOPPEMENT	SARL ETS BELTRAN
COPELSON	SAS VM 15
CA NORD MIDI-PYRÉNÉES	SOBAC
DAFFINI - LELY	SOLIGNAC N.
DELACROIX	SONAP
DIJON CEREALES	SORELIS
ETS GALIBERT / GEA	TERRYA
FENDT	TOY
HUESKER	UGP OPTI'BRUNE
JLD GENETICS & SERVICES	



Règlement technique de la vente Opti'brune

1 OBJET

A l'occasion du SOMMET DE L'ELEVAGE 2017, l'Union de Coopératives Génisse des Pyrénées organise une Vente aux Enchères Publiques de Génisses Elites, dénommée "VENTE OPTI'BRUNE". Elle se tiendra le vendredi 6 octobre 2017 à partir de 11 h 30 dans l'enceinte de la Grande Halle d'Auvergne à COURNON.

Les règles s'imposent à tous, Vendeurs et Acheteurs pour ce qui les concernent sous peine d'exclusion ou d'interdit.

2 CATALOGUE

Les animaux y sont présentés par ordre d'âge croissant. Les index sont les derniers connus, au moment de l'impression du catalogue, tant pour les mères des génisses que leur père. Les lactations mentionnées sont celles dites de référence. Pour la protéine, le taux figurant dans le catalogue est le taux azoté, obtenu en divisant le taux protéique par 0.95.

3 QUALIFICATIONS

1 - ORIGINES ET QUALIFICATION ZOOTECNIQUES

Les animaux présentés à la vente sont titulaires d'une Déclaration de Naissance recevable et sont inscrits à un livre généalogique officiel.

Les informations figurant dans ce catalogue proviennent des prédiagnoses délivrés par BGS. Concernant les animaux français les données sont extraites du fichier racial.

2- GARANTIES SANITAIRES

Les animaux présentés à la vente répondent aux conditions sanitaires exigées pour la participation au SOMMET DE L'ELEVAGE et devront être en parfait état de santé le jour de leur arrivée.

- Pour l'IBR-IPV et la BVD la vente est effectuée sous couvert d'un «Billet de Garantie Conventionnelle» qui fait obligation au vendeur de reprendre l'animal à sa charge en cas de réaction positive lors du contrôle d'achat effectué par l'Acheteur dans le délai prévu.

De plus les animaux proposés à la vente présentent :

a) En ce qui concerne la Néosporose, un résultat négatif (dépiantage par sérologie ELISA).

b) En ce qui concerne la Paratuberculose :

- Pour les animaux âgés de moins de 18 mois, un résultat négatif de la mère naturelle ou mère porteuse s'il s'agit d'un sujet issu de transplantation (dépiantage par sérologie ELISA).

- Pour les animaux âgés de 18 mois et plus, un résultat négatif individuel (dépiantage par sérologie ELISA).

4 VENDEURS

Les animaux présentés à la vente le sont sous la responsabilité de l'éleveur Vendeur et sont vendus avec les garanties ordinaires de droit. Tout vendeur sera tenu, en cas de résolution de vente pour quelque cause que ce soit, de rembourser à l'acquéreur les frais et les honoraires de vente ainsi que toutes les dépenses occasionnées à l'acquéreur pour la conservation de l'objet en litige en France.

Tout éleveur vendeur s'engage à amener les animaux durant la journée du 3 octobre 2017. Il s'engage également à respecter le présent règlement et à acquiescer à l'Union la Génisse des Pyrénées la somme de 100 Euros HT par animal proposé à la vente au titre de droit d'inscription couvrant, en particulier, l'édition du catalogue, la promotion, l'entretien et la préparation des animaux ainsi que l'assurance précisée au paragraphe 6 ci-après.

5 MODALITES DE VENTE

Toute personne désirant un ou plusieurs lots peut s'en porter acquéreur à condition d'avoir, préalablement à cette opération, pris connaissance du présent règlement publié dans le catalogue de la vente, à en respecter toutes les dispositions et à payer comptant le montant de ses achats tous frais inclus (des cautions ou des preuves de solvabilité peuvent être sollicitées).

La vente qui est une Vente aux Enchères Publiques se fera suivant le système des enchères progressives. Conformément à la loi, les enchères seront indiquées en Euros légaux.

Le prix d'adjudication minimum sera déterminé pour chaque lot, avec le vendeur, avant la vente. Tout animal qui n'atteindra pas ce prix de «retrait» restera propriété du vendeur sauf intervention publique et immédiate de celui-ci qui ferait savoir qu'il accepte la vente aux prix d'adjudication.

L'UGP se réserve expressément le droit de faire procéder, le même jour, à la revente sur folle enchère d'un animal dont l'acquéreur s'avérerait défaillant ou incapable.

Les prix prononcés lors de l'adjudication sont des prix HT, la TVA est en sus. L'acheteur se verra facturé les animaux au prix d'adjudication majoré des frais de vente dont le montant est fixé à 7% (du prix HT). Les animaux non adjugés durant la vente et qui seraient vendus à l'amiable pendant la manifestation transiteront par l'Union Génisse des Pyrénées et les frais de vente de 7% seront également appliqués aux acheteurs.

Tout acheteur étranger souhaitant acquérir des animaux le pourra sous réserve de respecter les clauses précédemment énoncées : toutes les prestations supplémentaires (hébergement, examens sanitaires complémentaires, transport) seront à sa charge et donc facturées en sus du prix d'adjudication. Tout adjudicataire agissant pour le compte d'un tiers sera responsable de son achat en cas de défaillance de son mandant.

Tout paiement devra avoir lieu auprès de l'Union Génisse des Pyrénées et sera exigé dans sa totalité pour le montant net de la facture.

6 PROPRIETE, RESPONSABILITE

Dès que la vente est prononcée, la responsabilité de l'animal passe du vendeur à l'acheteur.

L'acheteur est tenu d'acquiescer la totalité des animaux qui lui sont attribués. Il ne peut y avoir ni reprise, ni déduction de prix.

Réserve de propriété : l'animal reste la propriété de l'éleveur vendeur jusqu'au paiement intégral de son prix (loi 80.335 du 12 mai 1980).

Tout animal, objet de cette vente est assuré par Union Génisse des Pyrénées, (organisateur) pour tout dommage qu'il pourrait subir en cas d'accident et uniquement dans ce cas, pendant la période précise qui s'écoule au moment où l'animal pose ses quatre pieds sur le sol de la Halle d'Auvergne à COURNON, à son arrivée le 3 octobre 2017, et le moment où il pose un pied sur le véhicule (pont ou autre partie) lors de son départ de cette Halle le 6 octobre 2017.

En dehors des cas d'accident et de la période définie ci-avant, la responsabilité de l'animal vis-à-vis des tiers et concernant les dommages qu'il pourrait subir incombe au vendeur avant l'adjudication et à l'acheteur après l'éventuelle adjudication.

7 ENLEVEMENT ET TRANSPORT DES ANIMAUX

Les animaux peuvent être enlevés le jour même de la vente, et en tout état de cause au plus tard le 6 octobre 2017, à la fin du SOMMET DE L'ELEVAGE. Les conditions relatives devront avoir été préalablement remplies (paiement comptant, caution).

L'enlèvement et le transport des animaux sont à la charge de l'acheteur et pourront être organisés avec le concours des responsables de la vente ; dans ce cas les frais de transport seront variables en fonction du nombre d'animaux et de la distance. Des dérogations spécifiques pourront être définies avec les Acheteurs étrangers pour héberger les animaux avant l'exportation.

Pour les génisses gestantes une assurance vélage pourra être contractée avec le Groupement pour les acheteurs intéressés.

8 LITIGES

Les litiges pouvant survenir à la faveur de cette vente et, en particulier dans l'application du présent règlement, seront, dans la mesure du possible, réglés à l'amiable avec les intéressés ; à défaut seuls les tribunaux du siège social du Groupement seront compétents. Cette conditions est déterminante.



SANDERS euràlis

SANDERS

Nourrir nous engage

13, av. des Frères Lumière - B.P. 212 - LONS - 64146 BILLERE CEDEX FRANCE
Tél. 05 59 40 10 00 - Fax 05 59 40 10 02 - www.sanders.fr

Partageons Le Meilleur

Les journalistes et correspondants de PLM dénichent partout dans le monde des solutions pour votre élevage : les stratégies les plus efficaces, les initiatives les plus rentables, les astuces et matériels qui ont fait leurs preuves, ...

Des éleveurs vous confient leur méthode de travail, des vétérinaires vous aident à comprendre et prévenir les problèmes, des experts vous conseillent sur des sujets techniques ou de gestion.

Truffé d'infos pratiques et écrit dans un style direct, PLM est une véritable boîte à idées et à outils pour votre exploitation.

www.plm-magazine.com



Bulletin d'abonnement

1 Je choisis ma formule d'abonnement

- 1 an / 11 ex pour **88 € (Fr) • 98 € (étranger)**
- 1 an **DUO** / 2 fois 11 ex pour **104 € (Fr) • 124 € (étranger)**
Le 2^e exemplaire pour 16 € de plus seulement !
- 3 ans / 33 ex pour **156 € (Fr) • 186 € (étranger)**
Tarif équivalent à 1 € seulement par semaine !

2 Je complète mes coordonnées

Adresse de réception

GAEC/Société _____
 Prénom _____ Nom _____
 Adresse _____
 CP _____ Ville _____
 Tél fixe _____ Tél mob _____
 Email _____ @ _____
(information indispensable pour bénéficier des services numériques)

Formule DUO

Prénom 2 _____ Nom 2 _____
 Email 2 _____ @ _____

Votre activité

- Éleveur > Nb de vaches _____ Race _____
 Salarié d'élevage Technicien Commercial Étudiant Retraité
 Autre _____

3 Je choisis mon mode de règlement

- Par chèque joint à l'ordre de PLM
- Par carte bancaire N° de carte _____
 Expire fin _____ mois _____ année _____
- Je préfère régler à réception de la facture

4 Je retourne le coupon sous enveloppe

Depuis la France

Ne pas affranchir
PLM
 Libre-réponse 84089
 35519 Cesson-Sévigné Cedex

Depuis l'étranger

Affranchir votre pli
PLM
 CS 77711
 35519 Cesson-Sévigné Cedex

Services numériques premium inclus dans votre abonnement



PLM consultable en ligne dès J-2
 10 ans d'archives en accès intégral
 Le super moteur de recherche



NOUVEAU e-boutique

Commandez en ligne !
 • Abonnements
 • Vente au numéro
 • Librairie



editionsduboisbaudry.com



Vente Opti'brune

Lot 1

NUIT **G. ISU : +150**

TP: -0,9 - Lait: 1070 - STMA: 0,6 - Rep.: 0,5 - Mo: 1,1 - Ma: 0,6
FR 1217126549 Née le 15/03/17

GAEC CHAYRIGUES
12150 - LAPANOUSSE DE SEVERAC

VAVIGO

VASSLI X VIGOR Index : 17-02

ISU	INEL	TP	TB	Lait
176	57	0,5	3,6	1026
MA	DV	BA	ME	TY
0,8	0,7	0,3	1,1	0,6

HISTOIRE 44

FR 1213001709 Index : 17-02

ISU	INEL	TP	TB	Lait
G 127	20	-1,7	-2,2	860

Pointage

MA	DV	BA	ME	TY	NG
TB85	B+84	TB86	TB86	6	TB85

Lactations

1	305	9 449	36,2	31,5
2	305	9 349	38,8	33,4
4	(126)	4 388	En cours	

NUIT, une fille VAVIGO à + 150 G ISU sur la famille URGELE-Ex90 !

- Une génisse de tout premier choix issue de la Famille URGELE, qui confirme génération après génération !
- - Son père VAVIGO : VASSLI X VIGOR à +176 ISU et 1026 en lait,
- - Sa mère HISTOIRE (HUXOY) TB85 est la mère de JERRY (cat. BGS 2016-2017),
- - Sa Grand-Mère FEERIE (TALC) TB86, mère de HAMEAU (cat. BGS 2015-2016) est aussi la grand-mère du taureau MATHIEU (+173),
- - Sa 4ème Mère URGELE (VINOZAK) - Ex90, mère de GOLDMAN (Cat. 2017-2018) a produit 102 807 kgs de lait en 8 lactations à 42,7 TB - 37,1 TA.
- Côté Morphologie, une sécurité à toute épreuve : HISTOIRE TB85 - HUXOY x FEERIE TB86 - TALC x CHIPIE - Ex92 - PRINCE x URGELE - Ex90 - VINOZAK x URGENTE - Ex90 - UNIC
- Côté Concours : - CHIPIE, Championne Adulte et Grande Championne BARAQUEVILLE 2017,
- - URGELE, Meilleure Fromagère BARAQUEVILLE 2017,
- Toutes les deux ont participé au Mondial MENDE 2016.
- Avec NUIT, Potentiel Génétique et Morphologie au top !
- La lumière assurée pour votre troupeau !
- Une génisse suivie dans le schéma BGS création !



HISTOIRE - TB85 - Mère de NUIT



FEERIE - TB86 6 GMM de NUIT

HUXOY

FEERIE 33

FR 1211108184 Pointage

MA	DV	BA	ME	TY	NG
B+83	TB89	TB86	TB87	7	TB86

Lactations

2	305	8 265	42,3	33,9
3	305	6 378	45,5	38,5
4	305	9 841	44,4	36,1

TALC

CHIPIE 26 (PRINCE)

FR 1208134719 Pointage

MA	DV	BA	ME	TY	NG
Ex90	Ex94	Ex90	Ex93	8	Ex92

Lactations

2	305	9 487	49,0	37,0
3	305	8 972	51,6	37,9
4	305	10 153	49,1	38,9
Tot.- 5l.	59 819 kgs produits			

SPÉCIAL LOGETTE

Litière de rafle de maïs

NOUVEAU



Produit fin sec et stable, très absorbant, économique à l'usage, se dégrade très rapidement dans les sols après épandage.

(article PLM février 2017)

• DES VACHES PROPRES • ECONOMIE...

Contact : SAFAC - 05 63 55 57 80

Vente Opti'brune



Lot 2

NORINA G. ISU : +154

TP: 0,1 - Lait : 1 013 - STMA : 1,1 - Rep. : 0,0 - Mo : 0,7 - Ma : 0,6
FR 4817005840 Née le 09/01/17

GAEC DES MILLE VUES
48340 - ST PIERRE DE NOGARET

JAGUAR CH

GLENN X NESTA Index : 17-02

ISU	INEL	TP	TB	Lait
157	32	1,4	1,6	619
MA	DV	BA	ME	TY
1,7	2,3		2,6	-

INDIANA

FR 4814014943 Index : 17-02

ISU	INEL	TP	TB	Lait
G 143	18	0,3	-0,4	392

Pointage

MA	DV	BA	ME	TY	NG
TB85	TB85	B+83	B+84	7	TB85

Lactations

1	305	8 066	37,2	34,8
2	(206)	6 988	37,3	34,3

En cours

NORINA, une fille de JAGUAR CH à + 154 G ISU sur la souche US EAGLE BEE !

- NORINA, cette fille de JAGUAR CH, puissante et élégante présente développement et très bon dessin de mamelle !
- De part son père, un des meilleurs fils de GLENN - issu de la célèbre NESTA-JUDY Ex94- l'assurance d'une Morphologie de Top Niveau avec beaucoup de taux et bonne production.
- Côté Maternel nous sommes sur la souche Américaine EAGLE BEE (embryon importé), Famille de BRINKS, PAYSSLI, VASSLI avec trois générations de vaches très complètes et présentant d'excellentes mamelles (85 à 88 points) :
- Sa mère INDIANA - Fille de HUSOLD - TB85
- Sa Grand-Mère, GLAMOUR, Fille de DALLY - TB85
- Son AGMM, DOUCEUR, Fille de BEAU GOSSE - TB87,
- Sa 4ème mère, AMBITION, Fille de PAYOFF- B+83 a produit en 3ème l. 9 991 kgs à 37,9 TB et 37,3 TA.
- Production laitière intéressante et taux Azotés remarquables pour un Elevage situé à 800 m d'altitude, avec une alimentation sans ensilage Maïs !
- INDIENNE - TB86, pleine sœur de INDIANA a participé au Mondial MENDE 2016, à COURNON 2016. Elue Meilleure Taux Azoté à l'Inter Régional BARAQUEVILLE 2017, elle sera présente à nouveau au concours COURNON 2017.
- NORINA, l'occasion d'acquérir un pedigree moderne des plus intéressants !
- Une génisse suivie dans le schéma BGS création.



INDIENNE - TB86 - Pleine sœur de INDIANA



AMBITION - B+83 - PAYOFF - 4^e Mère de NORINA

HUSOLD

GLAMOUR G ISU : +130
FR 4812002205 Pointage

MA	DV	BA	ME	TY	NG
TB87	TB85	B+82	B+81	7	TB85

Lactations

1	305	6 475	45,7	38,4
2	305	8 314	44,9	39,6

DALLY

DOUCEUR (BEAU GOSSE)
FR 4808123024 Pointage

MA	DV	BA	ME	TY	NG
TB88	TB86	TB86	TB86	8	TB87

Lactations

1	305	6 567	47,2	40,8
2	305	7 450	43,0	40,7



Contact :

La Gabie - 12290 PONT DE SALARS
Tél. 05 65 47 03 14
benoitdelacroix@hotmail.fr

VENTILATION ET STOCKAGE POUR L'AGRICULTURE

> CITERNE SOUPLES

> RIDEAUX ET PORTES BRISE VENT

> TUNNELS AGRICOLES

DISTRIBUÉ PAR :
AGRO-SERVICE
2000

Retrouvez l'ensemble des magasins sur
www.agroservice2000.com

www.rcy-agriculture.fr

En GÉNÉTIQUE

- Plan d'accouplement
- Mise en place semence
- Génotypage en ferme
- Transplantation embryonnaire
- Collecte de taureaux de ferme
- Suivi schéma sélection

GENÉTIQUE LAIT

Pour la maîtrise des coûts de production

EFFICACITÉ
PLUS-VALUE
QUALITÉ



GENÉTIQUE CROISEMENT

Pour une valeur ajoutée maximisée

CONFORMATION
CROISSANCE
FACILITE NAISSANCE



GENÉTIQUE VIANDE

Pour la recherche de la performance

FACILITÉ NAISSANCE
RENOUVELLEMENT
FILIERE



NUTRITION

Le minéral pour la santé et la performance



FERTILITÉ
SANTÉ
EFFICACITÉ



SURVEILLANCE DU TROUPEAU

Un suivi simplifié et une productivité optimisée

SÉCURITÉ
SÉRÉNITÉ
RENTABILITÉ



PARAGE

Du bien-être au service de l'animal et de l'éleveur

CONFORT
PRÉVENTION
LONGÉVITÉ

Le parage, c'est le pied !

En REPRODUCTION

- Aptitude à l'IA
- Constats de gestation
- Synchronisation chaleur
- Appui technique Repro.
- Bilan de reproduction

Des équipes

- inséminateurs
- techniciens
- pareurs

partenaires de vos élevages

Pour nous contacter :

Le Perrier - 24140 MAURENS - Tél : 05 53 22 20 40 - www.sorelis.fr

Vente Opti'brune



Lot 3

MATIE GALA G. ISU : +163

TP: 1,7 - Lait : 555 - STMA : 1,5 - Rep. : -0,1 - Mo : 2,0 - Ma : 1,4
FR 1537095247 Née le 26/09/16

GAEC DU QUART D'HEURE - EARL CAUMEL
LA FAZINDE - 15290 - ST SAURY

KING

CARTER X VIGOR Index : 17-02

ISU	INEL	TP	TB	Lait
159	33	0,8	2,3	485
MA	DV	BA	ME	TY
1,3	1,2	0,5	1,0	1,1

JOLIE GALA

FR 1535203805 Index : 17-02

ISU	INEL	TP	TB	Lait
G 159	37	0,3	1,3	990

Pointage

MA	DV	BA	ME	TY	NG
TB87	B+83	B+84	B+84	7	TB85

Lactations

1	(286)	5 811	39,2	31,6
---	-------	-------	------	------

En cours

MATIE GALA, la King au Sommet à + 163 G ISU sur la Famille FOURMIE-NOEMIE

- MATIE GALA, génisse de 12 mois, très stylée, profonde, a déjà fait parler d'elle en se classant 2ème de section au concours interrégional de RIOM ES MONTAGNE !
 - Sa mère JOLIE GALA - TB85- Fille de HARD ROCK, en cours de 1ère lact. 4ème de section à l'interrégional BARAQUEVILLE 2017.
 - Sa Grand-Mère FOURMIE -TB86- Fille de HURAY, commercialisée lors de la Vente Opti'Brune 2012 n'est autre que la mère des taureaux HAMSTER, JACKSON ou encore souche TRACTION.
 - Son AGMM, BIS -TB85- fille de ZEUS CH a déjà produit près de 68 000 kgs de lait en 7 lact. avec un TA record de 40,5 !
 - Issue de trois générations de vaches TB en mamelle, MATIE GALA, indexée + 163 G ISU, +555 Lait, + 1,7 TP, +2,0 MO, + 1,4 Ma, +1,5 STMA, possède tous les atouts pour devenir une tête de souche !
 - MATIE GALA, génisse dans le schéma BGS Création, bénéficiera d'une aide à la collecte.
- L'occasion rêvée d'acquérir une KING qui sera la future QUEEN de votre troupeau.



FOURMIE - TB86 - GMM de MATIE GALA

HARD ROCK

FOURMIE G ISU : +145

FR 1211118634 Pointage

MA	DV	BA	ME	TY	NG
TB86	TB86	B+84	TB85	7	TB86

Lactations

2	305	7 178	44,1	36,7
3	286	6 968	42,9	37,3
4	(273)	7 180	39	33,9

En cours

HURAY

BIS (ZEUS CH)

FR 1207114213 Pointage

MA	DV	BA	ME	TY	NG
TB86	B+84	B+84	TB86	7	TB85

Lactations

2	294	8 009	46,0	41,7
4	305	9 457	51,0	40,3
6	305	9 377	48,0	38,9

Tot-7 l. 67 974 kgs produits



APLATISSAGE
FLOCONNAGE



FLOCONNERS

AP3 / AP18 / AP60 / AP150

ROUTE DES RECLUSAGES
41800 MONTOIRE SUR LE LOIR
TEL : 02.54.85.01.10
INFO@TOY-SA.COM - WWW.TOY-SA.COM

s.a.s VMA 15



CLAAS

ZAC du Crozatier
15100 SAINT-GEORGES
Tel : 04.71.60.60.90
Fax : 04.71.60.77.70

Coopérative d'Élevage et
d'Insémination du Sud-Ouest



Le Tournal
81580 SOUAL
Tél : 05 63 82 52 00
www.coopelso.fr

On craque tous
pour les beaux yeux
d'une Brune !

Nos équipes sont chaque jour
aux côtés des éleveurs de Brunes
pour accompagner la qualité de la production
et la réussite économique de leur atelier lait.



NOTRE SERVICE
PRODUCTIONS ANIMALES
A VOTRE ÉCOUTE AU
03 80 96 26 12
martine.gueneau@dijon-cereales.fr
www.dijon-cereales.fr

NUTALIS



Votre partenaire
pour vos appros
pour la nutrition animale
et végétale

7 techniciens présents à vos côtés
en Aveyron, Lozère et Tarn

Contact : La Canourgue 04 66 32 01 96
Contact : Albi 05 31 81 98 41



JOHN DEERE



Votre concessionnaire JOHN DEERE
dans l'Aveyron et le Lot



12450 CALMONT – 05.65.70.25.31
12200 VILLEFRANCHE – 05.65.81.17.19
12400 SAINT AFFRIQUE – 05.65.49.04.98

Vente Opti'brune



Lot 4

MISGRANGER G. ISU : +133

TP: 1,5 - Lait : 34 - STMA : -0,5 - Rep. : 0,8 - Mo : 1,6 - Ma : 1,6
FR 4816026080 Née le 20/07/16

GAEC DE CHANAC
48230 - CHANAC

ISTAR

GENTLEMAN X VIGOR Index : 17-02

ISU	INEL	TP	TB	Lait
137	12	1,5	1,0	-42
MA	DV	BA	ME	TY
1,4	1,1	1,2	1,6	0,4

HERMIONE

FR 4812011608 Index : 17-02

ISU	INEL	TP	TB	Lait
141	24	1,3	3,1	149

Pointage

MA	DV	BA	ME	TY	NG
B+83	TB88	TB85	B+84	8	TB85

Lactations

1	305	8 240	42,6	37,7
2	305	9 811	45,6	39,2

MISGRANGER, une ISTAR à + 133 G ISU

Cette fille d'ISTAR, très puissante et très développée est issue de 5 générations de vaches complètes et très productives :

- Sa 5ème mère, fille de JETWAY a produit 103 469 kgs de lait en 9 Lact.

- Sa 4ème mère - TB85 - fille de ACE : 57 885 kgs en 4 Lact.

- Sa 3ème mère, ALEXA, B+84, fille de PROPHET, 62 026 kgs en 7 Lact.

- Sa GMM, FABIOLA - TB85 - fille de PAYOFF affiche 40 830 kgs à 45,2 TB - 38,5 TA - en 4 Lact.

- Sa Mère, HERMIONE - TB85 - fille de FUN ABF, 19 508 kgs à 44,1 TB - 37,2 TA en 2 Lact.

ISTAR (GENTLEMAN x VIGOR) son père, spécialiste REPRO s'il en est (+1,7) apportera aussi sa Morphologie séduisante et ses taux.

MISGRANGER, une génisse de 14 mois très intéressante pour apporter développement, solidité, mamelle et taux !



BRUNETTE - Fille de PRONTO - GMM de ISTAR

FUN ABF

FABIOLA

FR 4810010410 Pointage

MA	DV	BA	ME	TY	NG
B+84	TB88	TB87	B+84	8	TB85

Lactations

2	305	8 197	45,4	39,0
3	305	9 972	42,7	38,3
4	305	9 981	50,1	38,7

Tot-4 l. 40 830 kgs produits

PAYOFF

ALEXA (PROPHET)

FR 0904062512 Pointage

MA	DV	BA	ME	TY	NG
7	6	7	7	7	B+84

Lactations

3	305	8 802	40,5	35,5
4	292	9 681	39,8	35,8
5	298	10 561	37,9	32,8

PÉDICURES BOVINS INDÉPENDANTS DE L'AVEYRON



Frédéric RICHARD

06 78 28 79 71

richardparage@gmail.com

Gaël GAUTIER

05 65 72 20 97





Vente Opti'brune

Lot 5

MICELLE ISU : +152

TP: 0,9 - Lait : 512 - STMA : 0,9 - Rep. : 0,5 - Mo : 1,6 - Ma : 1,3
FR 1216022351 Née le 08/01/16
Inséminée le 04/04/17 par JERONIMO

GAEC BRAST SAVY
12510 - DRUELLE

ANIBAL

VIGOR X MASCOT Index : 17-02

ISU	INEL	TP	TB	Lait
177	38	1,0	0,9	649
MA	DV	BA	ME	TY
1,7	1,1	1,2	2,2	0,0

ICELLE

FR 1214005224 Index : 17-02

ISU	INEL	TP	TB	Lait
127	15	0,7	-2,6	375

Pointage

MA	DV	BA	ME	TY	NG
B+82	TB85	B+83	TB85	7	B+84

Lactations

1	305	6 893	36,1	38,4
2	(196)	7 888	33,3	36,6

En cours

MICELLE, fille de ANIBAL à + 152 ISU sur la Famille TIGELLE - Ex90

- MICELLE, génisse de 21 mois à peine, très longue et développée, est gestante de JERONIMO (HURAY x NESTA.JUDY Ex94 indexée à 165 ISU) pour un vêlage à 24 mois.
 - Sa mère n'est autre que la Fameuse TIGELLE-HUSSLI-Ex90 avec Ex97 en mamelle et le cap des 100 000 kgs atteint (113 153 kgs produits en 10 lactations),
 - Outre sa longévité, TIGELLE transmet parfaitement à sa descendance sa remarquable qualité mamelle (5 générations TB mamelle) et sa capacité à produire du taux Azoté.
 - Elue successivement Meilleure Laitière et Meilleure Fromagère au National 2013 puis au Mondial MENDE 2016.
 - MICELLE sera suivie dans BGS Création avec génotypage de ses produits.
- L'occasion d'accéder à une Famille remarquable et d'acquérir une génisse très prometteuse !



TIGELLE Ex 90 - HUSSLI - 5^{ème} Mère de MICELLE

PAYSSLI

GARGAMELLE

FR 1211118666 Pointage

MA	DV	BA	ME	TY	NG
TB85	B+83	TB85	B+82	6	B+84

Lactations

1	305	8 132	37,8	37,7
2	305	11 573	37,3	36,6
3	305	11 989	38,0	36,8

DELUGE

CARAMELLE (ZEUS CH)

FR 1208120004 Pointage

MA	DV	BA	ME	TY	NG
TB86	B+84	B79	B+81	7	B+84

Lactations

2	305	8 133	35,4	37,8
3	299	7 844	37,9	36,1
4	305	8 566	37,5	35,7

DeLaval



manhaval-fabre



MATERIEL ELEVAGE - ENTRETIEN - SAV

Quand l'appétit va, tout va !

Votre sol est-il en harmonie avec vos plantes et vos animaux ?

BACTÉRIOSOL / BACTÉRIOLIT

Technologies Marcel Mézy

En favorisant la relation sol - plante - animal le concept SOBAC vous permet de gagner en autonomie, en fertilité, en qualité, pour augmenter la marge brute de votre exploitation tout en respectant l'environnement.

Lisez les témoignages d'éleveurs sur www.bacteriosol-sobac.com

"Les pâtures sont plus appétentes, plus riches et équilibrées"

David AYMAR, éleveur dans le Cantal 70 ha de SAU et 40 vaches laitières

CRÉATEUR D'HUMUS



SOBAC - ZA - 12740 LIOUJAS - 05 65 46 63 30 - contact@sobac.fr

for the soil, for a long time

Vente Opti'brune



Lot 6

LOVERGIRL ISU : +114

TP : 0,3 - Lait : - 23 - STMA : -0,2 - REPR : - - MO : 1,0 - MA : 0,4
FR 4816015703 Née le 01/11/15
Inséminée le 18/04/17 par LOUSTIC

GAEC DES MILLE VUES
48230 - ST GERMAIN DU TEIL

ELROY

ELEVATION X MONOPOLY Index : 17-02

ISU	INEL	TP	TB	Lait
133	17	0,2	0,6	357
MA	DV	BA	ME	TY
0,4	0,4	0,0	0,9	-0,3

GIRL

FR 4812002206 Index : 17-02

ISU	INEL	TP	TB	Lait
94	-17	0,3	-1,6	-403

Pointage

MA	DV	BA	ME	TY	NG
B+84	TB86	TB86	B+84	8	TB85

Lactations

2	289	7 610	38,0	38,3
3	256	7 619	42,0	38,3
4	305	9 278	41,8	38,8

LOVERGIRL, fille de ELROY à + 114 ISU

Cette fille de ELROY (ELEVATION x MONOPOLY) très harmonieuse (longueur - développement - type - présentation mamelle) est gestante pour Mi JANVIER par LOUSTIC (fils de BIVER indexé à + 177 ISU),

Issue de quatre générations de vaches très complètes, pointées TB85 à TB87 avec bonnes productions et très bons taux.

GIRL.TB85 x JONGLEUR.ECLIPSE x ZASTER.ALABAMA-TB87 x PRONTO.SLOW TB86

LOVERGIRL présente :
un pedigree intéressant pour assurer production et solidité dans votre troupeau.



Fille de JONGLEUR

JONGLEUR

ECLIPSE

FR 4810000465 Pointage ND

Lactations

1 (117) 2 718 44,1 35,9

Animal accidenté

ZASTER

ALABAMA (PRONTO)

FR 4806031441 Pointage

MA	DV	BA	ME	TY	NG
7	8	6	7	8	TB87

Lactations

2	305	7 003	42,8	40,0
3	305	9 084	40,7	38,9
4	305	10 419	41,3	38,3



PAGÈS ma

Brommes - 12600 MUR DE BARREZ
05.65.66.03.85

La Butte - 15700 ALLY
04.71.67.98.47

Av. Georges Pompidou - 15000 AURILLAC
04.71.63.46.13

Z.A. le Fargal - 12220 MONTBAZENS
05.65.63.02.20

Manhac - 12160 BARAQUEVILLE
05.65.71.20.10

SONAP

DEVIENT

SOMIN
EXPERT NUTRITION

C'EST TOUJOURS
LE



DE L'ALIMENT MINÉRAL
DANS LE GRAND SUD



49 ROUTE DE SAMADET 64410 ARZACQ
05 59 04 59 91



Concours Régional Tarbes

OPTIBRUNE

Union Génisse
Le Partenariat

dans

Plongez



Douane (Vigor)
Meilleure Mamelle Jeune National 2013
Vente Opti'brune 2009



Fourmie
Mère des taureaux
Vente Opti'brune



Vertue TB 88
Mère à Taureaux - Vente Opti'brune 2012



Carpate
Grande Championne et Cham...

du



Tigelle (Hussli) TB 89
Meilleure Laitière - Meilleure Fromagère National 2013
Mère de Hevoyelle - Vente Nationale 2013



Sommet de l'élevage Courmon :
Professionnalisme et convivialité

Le Sud



Damette (V)
Mère à T...
Vente Opti'brune

des Pyrénées at Gagnant !



U.G.P.
Domaine de Sensacq
64230 DENGUN
Tél. (00 33) 5 59 68 62 00

la



Concours National 2013 à Châtillon-sur-Seine



T B86
Hamster et Jackson
brune 2012



Fiesta (Vigor)
Meilleure Mamelle Espoir National 2013
Mère, fille de Wurl - Achat Opti'brune 2007

Spirale



(Condor)
Championne Adulte National 2013



Brunette TB 88
Mère à Taureaux - Vente Opti'brune 2008

succès

et



Charlotte (Jolt)
Meilleure Mamelle Adulte National 2013
Mère de Flambée - Vente Opti'brune 2012



(Vigor) TB 87
Taureaux
brune 2013



Exposition / Vente Open Show - Saint-Etienne

la Brune



Vente Opti'brune

Lot 7

LEXTRA ISU : +125
 TP: 0,4 - Lait : 612 - STMA : 0,0 - Rep. : -0,7 - Mo : 0,6 - Ma : 0,6
 FR 4816017109 Née le 24/09/15
 Inséminée le 14/03/17 par LUCKY Sex. Fem.

GAEC DE FRAISSINET
 48500 - LA CANOURGUE

VINOLD

VINOZAK X PRONTO Index : 17-02

ISU	INEL	TP	TB	Lait
154	62	0,8	0,4	1362
MA	DV	BA	ME	TY
0,4	0,2	-0,4	0,0	0,3

CARPATE

FR 4807080761 Index : 17-02

ISU	INEL	TP	TB	Lait
98	-1	-0,2	0,2	-34

Pointage

MA	DV	BA	ME	TY	NG
Ex93	Ex90	Ex90	TB89	8	Ex91

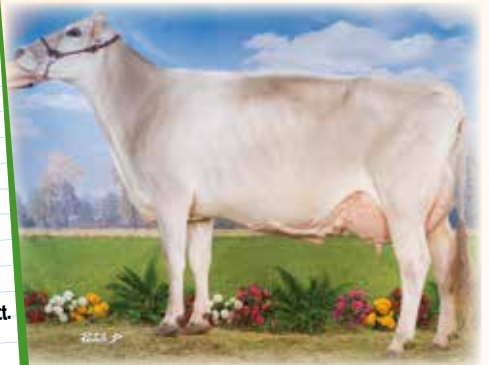
Lactations

3	305	10 328	36,8	36,6
4	305	10 232	38,6	36,1

Tot.- 6l. 61 449 kgs produits

LEXTRA, (VINOLD) à + 125 ISU sur CARPATE - Ex91, la Grande Championne du National 2013 !!

- Une fille directe de CARPATE, Ex91 (CONDOR) la Championne Adulte et Grande Championne du National 2013 à CHÂTILLON !
 - Lors de sa participation au Mondial MENDE 2017, CARPATE s'est encore distinguée : 1er prix de section !
 - LEXTRA, cette fille de VINOLD (+154 ISU) développée, profonde avec un bassin légèrement incliné, présente beaucoup de style et un très bon dessin de mamelle.
 - Sa mère CARPATE - Ex93 en mamelle a produit en six lactations 61 449 kgs à 39,2 TB et 36,2 TA.
 - Sa GMM, ARPE - B+84 fille de DALTON affiche 33 198 kgs en 2 Lact.
 - LEXTRA, une génisse EXTRA qui enrichira et embellira votre troupeau !
- Gestante de LUCKY sex. femelle pour Mi-Décembre, elle se démultipliera, alors n'hésitez pas !



CARPATE Ex 91 - Mère de LEXTRA

CONDOR

ARPE

FR 4805007509 Pointage

MA	DV	BA	ME	TY	NG
7	7	6	6	7	84

Lactations

1	305	8 766	38,9	34,2
2	305	10 033	38,1	34,0

Tot.- 2l. 33 198 kgs produits

DALTON

TRAPPE (PRINCE)

FR 4802027297 Pointage

MA	DV	BA	ME	TY	NG
6	8	8	4	6	83

Lactations

1	275	6 952	41,6	36,4
2	305	9 021	35,9	36,3
3	303	7 838	37,4	34,8



INNOV'ÉLEVAGE

milkrite InterPuls

DAFFINI
EQUIPEMENT
TRAITE - ÉLEVAGE

afimilk
Total knowledge. Infinite capacity. 01 39 00 00 00

Franchissez le pas !



EXPÉRIENCE, PROXIMITÉ, SATISFACTION CLIENT

Lely Center de Calmont, une équipe de spécialistes à votre écoute.

Tél. : 05 65 42 21 17



EVOLVE.

www.lely.com

innovators in agriculture

les champs de
PROGRÈS

RAGT
PLATEAU CENTRAL

Vaches laitières Choisissez nos offres de productivité

25 Fermes de référence actives. Des résultats terrains mesurés qui mettent en avant le savoir-faire RAGT

Pour en savoir plus

Prenez contact auprès de votre commercial RAGT PC ou au 05 65 73 41 53

www.ragtplateaucentral.fr



AgriDis
INTERNATIONAL A.S.

HE-VA

Triple-Tiller
Chisel lourd
de 3 à 5 m



Terra-Dan MKII
Combiné de préparation
de 4 à 7,5 m

Votre contact : **Thierry**

Chenillot

(74) Cruseilles

04 50 44 28 88

06 08 97 59 88

tc@agridis.com

www.agridis.com

Combi-Disc

(Nouveauté 2016)

Combiné
de déchaumage
& préparation
- dents + disques
(3 ou 4 m /porté ou traîné)



Tip-Roller

Rouleaux autoporteurs
de 4,5 à 10,2 m

Nos systèmes sur-mesure pour une

Ambiance Optimale

VETSMARTTUBES®
Ventsysteme, Beschleuniger, Stalldächer



Tubes de ventilation
sur-mesure brebis, veaux

VENTITEC®



Grands brasseurs d'air
Rafraîchir et homogénéiser

LUBRATEC®



Portes automatiques et
rideaux de ventilation

HUESKER

Ideen. Ingenieure. Innovationen.

HUESKER France
Rue Jacques Coulaux - FR-67190 GRESSWILLER
Tel.: +33 (0) 3 88 78 26 07 - vincent.petton@HUESKER.fr
www.HUESKER.fr

Retrouvez-nous au Sommet de
l'Élevage à Cournon-d'Auvergne -
Hall 1 Stand A18



Vente Opti'brune

Lot 8

LARIMAR ISU : +147
 TP: 0,7 - Lait : 468 - STMA : 1,0 - Rep. : 0,1 - Mo : 1,2 - Ma : 1,0
 FR 1215280732 Née le 10/09/15
 Inséminée le 24/02/17 par JAGUAR CH Sex. Fem.

GAEC DE LA BELLERIE
 12290 - TREMOUILLES

ANIBAL

VIGOR X MASCOT Index : 17-02

ISU	INEL	TP	TB	Lait
177	38	1,0	0,9	649
MA	DV	BA	ME	TY
1,7	1,1	1,2	2,2	0,0

EMERAUDE

FR 1209181630 Index : 17-02

ISU	INEL	TP	TB	Lait
116	15	0,4	0,5	287

Pointage

MA	DV	BA	ME	TY	NG
TB86	Ex90	Ex92	Ex90	7	TB89

Lactations

3	305	7 966	41,1	35,9
4	305	10 250	42,6	37,7
5	303	9 183	45,1	35,9

LARIMAR, une fille de ANIBAL à + 147 ISU sur la Famille VIVIANE !

- LARIMAR, cette fille de ANIBAL indexée à + 147 ISU, très développée a beaucoup d'atouts pour elle !
- - Sa mère, EMERAUDE - TB89, fille de TENACE a produit 46 432 kgs en 5 lact. à 44,1 TB et 36,9 TA.
- - Sa GMM, CLOCHETTE - TB85, fille de RUBIS : 73 859 kgs produits en 6 lact. à 44,1 TB et 36,9 TA.
- - Son AGMM, VIVIANE - TB85, fille de JARDIN : 57 121 kgs produits en 5 lact. avec record de production en 3ème l. 305 j 13 306 kgs 38,6 TA soit un cumul de 1 077 Kgs de Matière Utile.
- VIVIANE est aussi la GMM du taureau HARD ROCK (+ 144 ISU) aujourd'hui disponible dans la gamme des taureaux confirmés (cat. 2017-2018).
- LARIMAR est la première génisse de la souche VIVIANE proposée à la Vente (hormis des embryons VIVID x VIVIANE vendus à la Vente OPTIBRUNE 2013 !).
- Avec LARIMAR, potentiel génétique et Morphologie assurée ! Indexée à + 147 ISU + 468 Lait + 0,7 TP + 1,0 STMA + 01 Rep. + 1,2 Mo + 1,0 Ma
- Gestante de JAGUAR CH sex. Fem. pour Fin Novembre
- LARIMAR constitue un lot très attractif avec déjà l'assurance d'une descendance remarquable !



ET CEATARA - TB85 - VASIR
 Demi sœur de CLOCHETTE - Mère de HARD ORCK

TENACE

CLOCHETTE

FR 1207124994 Pointage

MA	DV	BA	ME	TY	NG
B+84	TB86	TB85	TB87	6	TB85

Lactations

4	304	10 139	43,8	36,1
5	305	10 445	43,8	35,8
6	305	12 228	38,5	34,2

Tot.- 6l. 73 859 kgs produits

RUBIS

VIVIANE (JARDIN)

FR 1204214815 Pointage

MA	DV	BA	ME	TY	NG
6	8	8	6	7	TB85

Lactations

2	305	10 111	42,7	38,8
3	305	11 341	46,3	39,5
4	305	13 306	44,3	38,6

Tot.- 5l. 57 121 kgs produits



MAURIN & FILS

Quartier de la Vernède
 48000 MENDE
 Tél. 04 66 65 17 80
 Fax : 04 66 65 16 71

S.A.R.L. Ets BELTRAN

Transports de Bestiaux



Cédric : +33 686 822 697
 31210 MONTRÉJEAU

Vente Opti'brune



Lot 9

LILIQUEEN ISU : +125

TP: 0,4 - Lait : 341 - STMA : -0,5 - Rep. : - - Mo : 1,5 - Ma : 1,3
FR 4816001075 Née le 16/08/15
Inséminée le 08/03/17 par DAREDEVIL

GAEC DU COULAGNET
48000 - CHASTEL NOUVEL

BIVER

BLOOMING X NESTA Index : 17-02

ISU	INEL	TP	TB	Lait
151	28	2,0	2,1	142
MA	DV	BA	ME	TY
2,0	2,9	-	2,1	-

GIPSY QUEEN

FR 4811035096 Index : 17-02

ISU	INEL	TP	TB	Lait
95	0	-1,0	2,4	65

Pointage

MA	DV	BA	ME	TY	NG
B+84	TB86	B+83	C74	7	B+82

Lactations

1	305	6 350	46,3	35,3
2	305	6 815	46,5	36,2
3	(239)	5 946	43,6	32,2

En cours

LILIQUEEN, une fille de BIVER à +125 ISU sur CHIPIE (PRINCE) TB87 !

- Cette fille de BIVER, très solide, complète, n'est autre que la petite fille de la fameuse CHIPIE .TB87.PRINCE x VOLUPTÉ.TB88.PRALAT.
- CHIPIE, a brillé sur de nombreux concours mais retenons surtout :
 - Concours EUROBRUNE 2009 : 3ème
 - Concours COURNON 2010 : Championne Jeune, Meilleure Mamelle Jeune et Réserve Grande Championne :
 - National CHÂTILLON 2013 : 2ème de section.
- Côte Production, CHIPIE cumule 50 337 kgs en 5 lactés à 35,0 TA.
- VOLUPTÉE, son AGMM fille de PRALAT - TB88 - 8 en Ma
- REBECCA, sa 4ème Mère, fille de FEVRIER - TB86 - 8 en Ma
- LILIQUEEN est issue de 3 générations de vaches TB86 à TB88, dans un troupeau situé à 1 000 m d'altitude avec une alimentation traditionnelle (sans ensilage de maïs) pour de bonnes productions associées à de très Bons Taux (TB et TA).
- Gestante de DAREDEVIL (+145) pour un vêlage Mi-Décembre et indexée à + 125 ISU + 341 LAIT +0,4 TP +1,3 Ma + 1,5 Mo
- LILIQUEEN apportera à votre troupeau Solidité et Qualité Mamelle !



CHIPIE - TB87 - GMM de LILIQUEEN

RIDGE TD

CHIPIE

FR 4808004753 Pointage

MA	DV	BA	ME	TY	NG
TB88	TB88	TB86	B+84	8	TB87

Lactations

1	305	7 326	41,2	34,2
3	305	7 670	42,5	37,4
4	305	9 226	37,8	34,8

Tot.- 5l. 50 337 kgs produits

PRINCE

VOLUPTÉE (PRALAT)

FR 4805034612 Pointage

MA	DV	BA	ME	TY	NG
8	7	7	7	8	TB88

Lactations

1	305	6 318	41,6	34,3
2	305	6 446	40,9	36,0

Terrya

la maison de l'éleveur

LES PIEDS SUR TERRE!



BOVIN LAIT



Terrya
nutrition animale et végétale

12390 RIGNAC - 12850 Onet le Château - 15130 Lafeuillade en Vézère / 05 65 64 50 15



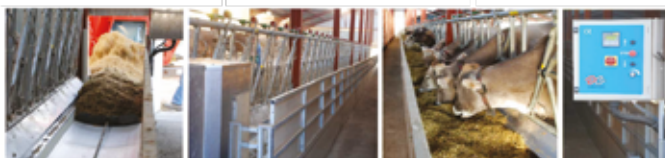
AUGES MECANISEES BOVINS

S'adaptent à tous les types de bâtiments, elles optimisent la surface totale.

Tous les éléments sont **standardisés** et peuvent donc être changés ou rallongés ultérieurement. Les éléments sont **galvanisés à chaud**.

L'auge en **polypropylène** assure une résistance totale à tous les aliments et un frottement réduit de la bande.

Le **nettoyage** de l'auge se fait **automatiquement** par le retour de la bande transporteuse avant chaque alimentation.



www.albouyequipement.com



lial
massifcentral

L'EXPERTISE LAITIÈRE & AGROALIMENTAIRE

Laboratoire Interprofessionnel d'Analyses Laitières Massif Central :

- Paiement du lait à la qualité (vache, chèvre, brebis)
- Germes pathogènes (tous produits alimentaires)
- Chimie alimentaire



Le laboratoire réalise aussi :

- Analyses fourrages
- Audit & Formation

www.lial-mc.asso.fr

Laboratoire Interprofessionnel d'Analyses
Laitières Massif Central
38, rue de Salers - 15000 AURILLAC
Tél : 04.71.46.82.00 - Fax : 04.71.46.82.01



Tél. 05.63.47.55.90
81150 STE CROIX

- RÉSERVOIR A LISIER
- FUMIÈRE- FOSSE
- MURS - LONGRINES en béton préfabriqué
- ISOLATION MOUSSE DE POLYURÉTHANE PROJETÉE

WWW.CLAVERIE-DEVELOPPEMENT.COM

Vente Opti'brune

Lot 10

LOGGIA G. ISU : +149

TP : 0,8 - Lait : 430 - STMA : 0,7 - REPR. : 0,5 - Mo : 1,1 - Ma : 1,0
FR 1215112662 Née le 09/03/15
Inséminée le 03/02/17 par CADENCE

GAEC DE BELAYRE
12150 - RECOULES PREVINQUIERE

HARMONICA

DALLY X HURAY Index : 17-02

ISU	INEL	TP	TB	Lait
157	29	2,0	0,6	348
MA	DV	BA	ME	TY
1,0	1,3	1,3	1,3	0,3

BERGERE

FR 1207144304 Index : 17-02

ISU	INEL	TP	TB	Lait
108	13	-0,8	-3,5	673

Pointage

MA	DV	BA	ME	TY	NG
B+84	TB86	TB85	B+84	6	TB85

Lactations

3	305	9 896	39,0	35,7
4	305	10 187	38,0	36,5
5	305	8 936	38,9	36,9
Tot.- 6l.		62 527 Kgs produits		

LOGGIA, fille d'HARMONICA à +149 G ISU sur la Famille Canadienne UNITA (DENMARK)

LOGGIA, cette superbe génisse, un peu plus âgée que ses collègues (31 mois) présente beaucoup de puissance, de solidité, avec un très bon dessin de mamelle.

Issue d'une très bonne Famille Canadienne -UNITA.DENMARK x UNAJETWAY.

LOGGIA possède un pedigree des plus intéressants :

- Sa mère Bergère - TB85 - fille de DYNASTY est la pleine soeur de BINGO et la mère du taureau FLAMBEAU.
- BERGERE a produit en 6 lactations 62 527 kgs à 38,8 de TB et 34,7 de TA

• Sa Grand-Mère UNITA (CA) fille de DENMARK/JETWAY affiche en deux lactations 20 838 Kgs à 38,3 de TB et 36,0 de TA.

LOGGIA génotypée + 149 G ISU +430 Lait +0,8 TP +0,7 STMA +1,1Mo +1,0 Ma est suivie dans BGS Création.

Gestante de CADENCE (Taureau numéro un aux USA) son produit sera également génotypé.

Une génisse de tout premier choix proposée à la Vente !!



BERGERE - TB85 - Mère de LOGGIA



UNITA - GMM de LOGGIA

DYNASTY

UNITA

CA000000041676 Pointage

NG

Ex 91

Lactations

1	305	9 154	39,0	36,0
2	305	11 684	38,0	36,0
Tot.- 4l.		68 501	36,0	36,0

DENMARK

UNA (JETWAY)

CA 000000037444 Pointage

NG

Ex 93

Lactations

Tot.- 5l.	75 812	40,0	36,0
-----------	--------	------	------

Valtra SmartTouch
VOS DOIGTS
NE VOUDRONT PLUS
S'EN PASSER

VALTRA

YOUR WORKING MACHINE

www.valtra.fr/smarttouch

CADAUMA

MACHINES AGRICOLES

Proximité-Produit-Service

ZA LES MOLINIÈRES
12450 CALMONT
Tél 05 65 77 55 00
www.cadauma.net

fendt.fr

FENDT

Fendt 200, 300 et 500 Vario
Élevez votre rentabilité

Dans la cour des grands
Caractérisés par leur polyvalence exorbitante, vous pourrez bénéficier pour l'ensemble des travaux de votre exploitation de la technologie des gammes de forte puissance sur votre tracteur de polyvalence-élevage. Associé au chargeur Fendt Cargo les 200-300 ou encore 500 Vario deviennent de véritables automoteurs de maintenance ultra polyvalents vous ouvrant au passage la voie de la rentabilité et ce de 70 à 185 ch.

CADAUMA
MACHINES AGRICOLES
Proximité-Produit-Service
ZA LES MOLINIÈRES
12450 CALMONT
Tél 05 65 77 55 00
www.cadauma.net

AGCO Your Agriculture Company FENDT est une marque déposée de NEW Corporation



Rencontre au Sommet.

Pas faux. Notre cabinet est maintenant formé. Et en plus, il tient ses engagements.

Les tracteurs de la série 300 à 1000 Vario vous proposent encore plus de packs d'équipements personnalisés comme en témoignent les versions PowerPlus des séries 500 et 700.

De même le nouveau 300 Vario ProfiPlus vous permet à présent d'accéder à l'autoguidage VarioGuide dès 100 Ch.



Le bon choix. Fendt.

Choisissez parmi nos innovations Agritechnica sur fendt.com/yourvote



Fendt is a global brand of AGCO. fendt.com

Plus d'informations sur fendt.fr/tracteurs



Vente Opti'brune



Lot 11

Lot de 2 ou 3 embryons
**BIVER SEX. FEM. X HOHANA
(TRACTION)**
ASC ISU : + 146

GAEC MARTIN - LA FAGE
48600 - GRANDRIEU

BIVER

BLOOMING X NESTA Index : 17-02

ISU	INEL	TP	TB	Lait
151	28	2,0	2,1	142
MA	DV	BA	ME	TY
2,0	2,9	-	2,1	-

HOHANA

FR 4812002225 Index : 17-02

ISU	INEL	TP	TB	Lait	STMA	REPR
G 141	12	0,2	1,3	303	1,1	0,3

Pointage

MA	DV	BA	ME	TY	NG
Ex90	TB85	B+84	TB88	7	TB88

Lactations

	1	2	3
MA	302	305	(241)
DV	6 034	7 713	7 735
BA	41,4	44,1	42,2
ME	36,4	36,5	32,8
TY			
NG			

En cours

Lot de 2 ou 3 Embryons
BIVER Sex. Fem. x HOHANA (TRACTION)
ASC ISU + 146

HOHANA, cette fille de TRACTION -TB88- avec Ex90 Ma s'est distinguée lors du dernier Inter Régional BARAQUEVILLE en remportant le prix de Meilleure Mamelle Adulte !

L'accouplement avec BIVER Sex. Fem., leader en Morpho, améliorateur en taux et mamelle peut nous laisser espérer de superbes femelles !

Côté maternel nous avons trois générations de vaches très complètes tant en Morphologie qu'en Qualité Mamelle !

Possibilité d'acquérir soit 2, soit 3 embryons.

TRACTION

ELLA

FR 4810000459 Pointage

MA	DV	BA	ME	TY	NG
TB86	TB86	B+84	B+84	8	TB85

Lactations

	1	2	3
MA	305	305	305
DV	6 962	9 239	9 814
BA	45,8	42,6	40,7
ME	38,5	34,7	34,5
TY			
NG			

HOHANA - TB88 - Mère des embryons

AGIO

UDADA (ROBINSON)

FR4804041355 Pointage

MA	DV	BA	ME	TY	NG
7	8	7	7	7	TB87

Lactations

	1	2	3
MA	305	303	
DV	8 183	9 207	
BA	44,4	44,7	
ME	35,9	36,5	
TY			
NG			

Nous nous adaptons à
VOTRE ÉLEVAGE



Assurez
votre
AUTONOMIE
Suivi technique

- Minéraux à la carte
- Formulation de votre aliment fermier
- Approvisionnement en matières premières

CALCIALIMENT | **VILOFOSS**
part of

Les solutions efficaces et innovantes pour votre élevage

www.calcialiment.fr - tél : 02 96 83 21 42

Sommet de l'élevage Hall 1 C-D 96

CALF OTEL
BY VOK PRODUCTS

www.calfotel.com

Happy calf,
happy farmer.



CALFOTEL,
partenaire de votre réussite !



Pour connaître notre revendeur le plus proche de chez vous, appelez le :

06 78 79 38 04



Vente Opti'brune

Lot 12

Lot de 2 embryons
SINATRA X MISS PF (HARMONICA)
ASC. ISU : + 180

M. VINCENT LEFEBVRE
59270 - BAILLEUL

SINATRA

SEASIDEBLOOM X HUCOS Index : 17-02

ISU	INEL	TP	TB	Laît
182	57	-0,1	-1,1	1 381
MA	DV	BA	ME	TY
1,1	0,6	1,1	1,7	-0,4

MISS PF

FR 5940225167 Index : 17-02

ISU	INEL	TP	TB	Laît	STMA	REPR
G 178	55	0,8	1,5	1 245	1,2	0,9
MA	DV	BA	ME	TY		
0,4	1,1	1,4	0,5	0,7		

Génisse Gestante

HARMONICA

ICÔNE PF G ISU : +131

FR 5940225017 Pointage

MA	DV	BA	ME	TY	NG
B+84	TB87	B79	B+82	8	B+84

Lactations

1	305	8 193	44,1	36,0
2	(182)	5 748	44,2	35,2

En cours



ICONE - B+84 - GMM des embryons



FUTEE - TB88 - AGMM des embryons

GREENWICH

FUTEE (VIGOR)

FR 2549174489 Pointage

MA	DV	BA	ME	TY	NG
TB88	Ex91	B+83	TB85	8	TB88

Lactations

2	305	6 809	52,6	40,2
3	305	8 749	48,0	36,9

SARL CARCENAC Patrick

Résidence Saint-Eloi Bat A - 12000 RODEZ

Tél. **05.65.42.40.89** - Fax **05.65.78.23.83** - Mobile **06.85.66.44.45**

NÉGOCE DE BESTIAUX :

- Veaux de 8 jours
- Veaux de boucherie
- Autres bovins



Transport de bétail

Location de véhicules
industriels



GEA

Des solutions complètes pour votre élevage

- Des solutions pour traire adaptées à chaque élevage
- Une gamme d'équipement de bâtiments d'élevage et de traitement de lisier
- L'expertise, les produits et services dédiés à l'amélioration de la qualité du lait

GEA Farm Technologies - Toujours mon choix.

Alain Galibert

Carcenac Salmiech
12210 Salmiech

05 65 74 14 70

06 81 34 45 61



Partenaire naturel des éleveurs de races Brunes
ca-nmp.fr

Caisse régionale de Crédit Agricole Mutuel Nord Midi-Pyrénées, société coopérative à capital et personnel variables, agréée en tant qu'établissement de crédit - Siège social situé : 219 avenue François Verdier - 81022 ALBI Cedex 9 - Immatriculée au RCS d'Albi sous le numéro 444 953 830 - Société de courtage en assurances immatriculée à l'ORIAS sous le n° 07 019 259.

Nicolas SOLIGNAC

CONTRÔLE MACHINE A TRAIRE
Dépannage et Entretien

Bovin, Ovin, Caprin

ELECTRICITE GENERALE

MATERIELS DE TRAITE
Pièces d'origines et adaptables toutes marques

06 82 76 51 67

**Avenue d'Espalion
12130 ST GENIEZ**

nsolignac1@club-internet.fr



SOLUTION NUTRITIONNELLE RUMINANTS

La **Nature** aide la **Vache**

Plantes
Vache

Performances améliorées Ration efficace Environnement respecté



Optitek

MOINS DE PERTE
En réduisant les pertes sous forme de méthane (CH₄) et d'ammoniac (NH₃), Optitek réduit la production de gaz à effet de serre.

PLUS DE LAIT
Moins de perte sous forme d'ammoniac et de méthane, c'est plus de protéine et d'énergie valorisées dans le rumen et donc plus de lait.

Avec un gain de +1,2l de lait par jour, c'est une solution naturelle largement utilisée en élevage.

 Moulin de Salars
BAULEZ FRÈRES
S.A.R.L AU CAPITAL DE 133 000 €UROS
12290 PONT-DE-SALARS
Tél. : 05 65 46 83 14 - Fax : 05 65 46 81 46
E-mail : sabaulez@hotmail.com

Retrouvez-nous Hall 1 - Allée E - Stand 141

LE SUD ET LA BRUNE...

...Une longue histoire, une vraie passion

Une structure de commercialisation:
Union Génisse des Pyrénées



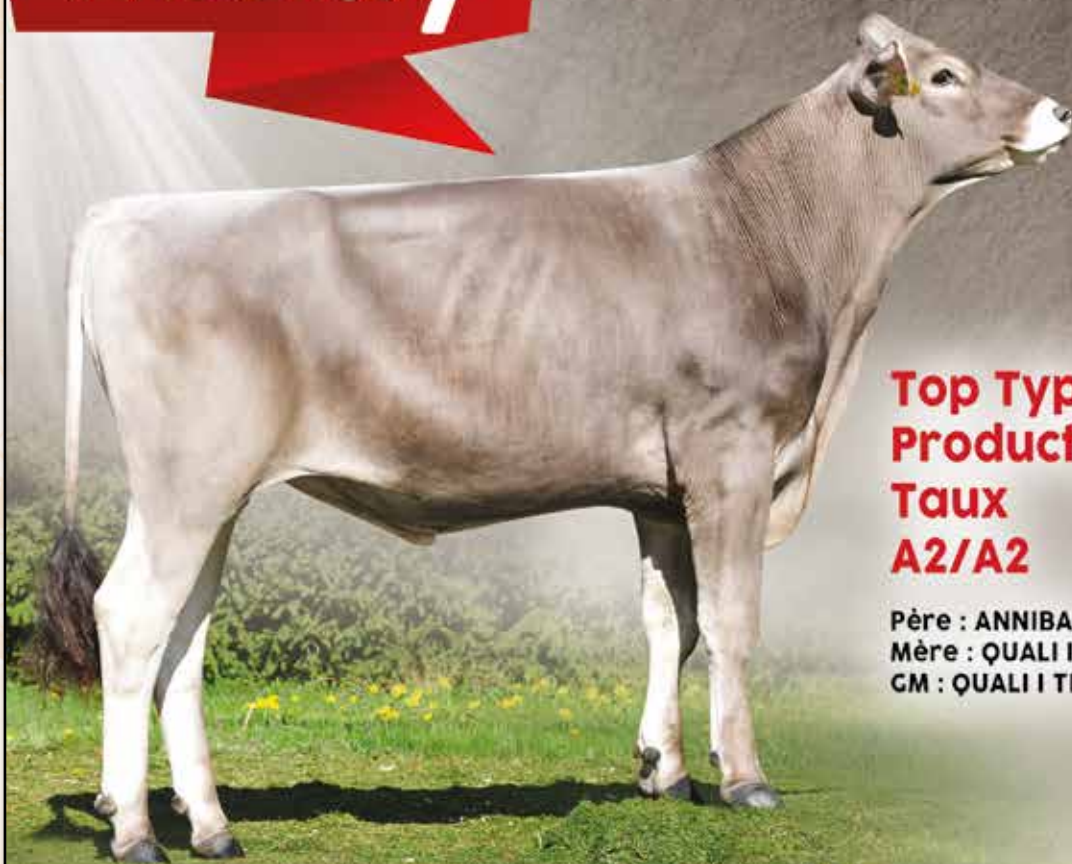
- Un effectif conséquent: plus de 7000 vaches contrôlées.
- Une génétique confirmée: très bonne contribution au schéma de sélection BGS Création.
- Des éleveurs motivés malgré des conditions naturelles difficiles.
- Des syndicats de race dynamiques qui animent le terrain.
- Possibilité d'achat toute l'année (Génisses de 15 jours, 6 mois, 15 mois, gestantes, vaches)
- Garanties génétiques et sanitaires. Possibilité de livraison.



Union Génisse des Pyrénées

Domaine Sensacq - 64230 DENGUIN
Tél. (0033) 5 59 68 62 00 • Fax (0033) 5 59 68 67 19
ugp@sorelis.fr

Assay



**Top Type
Production
Taux
A2/A2**

Père : ANNIBAL (Vigor x President)
Mère : QUALI II TB-86 (père PAYSSLI)
GM : QUALI I TB-87 (père HURAY)



Mère
d'Assay **Quali II TB-86**

OFFRE SPÉCIALE*
Prix des doses :
18 € au lieu de 24 €
43 € au lieu de 48 €
en semence sexée

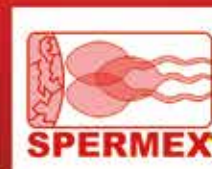
*Valable pendant le Space et le Sommet de l'Élevage

JLD
GENETICS
SERVICES
SARL

JLD Genetics & Service sarl
Ferme de la Morosière
49120 NEUVY-EN-MAUGES
Tél. : 02 41 70 96 96 • www.jld-genetics.fr

Semences disponibles
SexedULTRA™
Quality Semen Products

Notre
partenaire



À vos côtés



Partenaires historiques de la brune