

JOURNÉES CHÂTILLONNAISES

Châtillon-sur-Seine (21)

3 & 4
juin
2017

ISA (Anibal) TB85 gISU 160 - Vendue à Châtillon 2014 - Participation au Mondial Brune 2016



Samedi

**Concours
inter régional
100 brunes**

**Vente aux enchères
(en fin d'après-midi)**

**Dimanche
Visites d'élevages
& animations**



Votre partenaire élevage



- ▶ Une large gamme d'alimentation et de matériel d'élevage
- ▶ Une offre commerciale adaptée à vos besoins
- ▶ Lactoplan : un OAD économique, performant pour votre exploitation
- ▶ La proximité avec les éleveurs

▶ Des experts à votre disposition

→ en alimentation animale

Audrey BLANCHARD tél. : 06 81 80 59 54

→ en matériel d'élevage

Mathieu MALNOURY tél. : 03 80 91 57 86

PROGRAMME

*La manifestation a lieu sur le cours l'Abbé
à Châtillon-sur-Seine (21)*

Samedi 3 Juin 2017

Grand concours inter-régional et vente aux enchères

Matin

- 10h00 Concours génisses et Championnat
- 11h45 Remise de Prix spéciaux :
Meilleure laitière, Meilleure fromagère, Prix longévité et Prix Génétique
- 12h00 Visite officielle / pause Repas

Après-midi

- 13h30 Concours vaches
- 14h45 Championnat ESPOIR
- 15h45 Championnat JEUNE
- 17h15 Championnat ADULTE
- 17h45 Prix spéciaux et Challenge Inter départemental
- 18h30-19h VENTE AUX ENCHERES
- 21h00 Soirée des éleveurs

Dimanche 4 juin 2017

Matin

- Tournée en ferme

Après-midi

- A partir de 14h00 : Challenge jeunes présentateurs • Animations grand public • Défilé des enfants

Produit distribué par :



UNE GAMME ÉVOLUTIVE SUR SUPPORT MINÉRAL POUR TOUTES LES PHASES DE LA REPRO



L'ALIMENTATION C'EST VOUS...
L'OPTIMISATION DES
FERMENTATIONS RUMINALES,
C'EST PROCRÉATIO

REPRO fournitures et AGRO équipements

www.geneform.fr ☎ 04 73 14 60 60

Le Mot des Présidents

Un concours qui ne cesse d'évoluer, cette année, la participation d'éleveurs du Nord de France renforce la notion de concours inter-régional et en sus du chapiteau concours, un chapiteau pour les vaches avec les stalles de Cournon.

*Les journées Châtillonnaises sont devenues une référence reconnue pour la Brune, les efforts fournis pour mettre au concours et à la vente des animaux d'élite sont **BENEFIQUES** à **TOUS** les éleveurs de Brunnes de l'EST tout au long de l'année. Une fois de plus, les éleveurs de l'Est ont répondu à l'appel pour la réussite du **MONDIAL 2016** à Mende, ainsi que pour la dernière édition d'Eurogénétique, à la fois pour la préparation de l'évènement et aussi pour la superbe vitrine de nos animaux en concours.*

C'est une pique de rappel pour les visiteurs, pour leur montrer qu'en plus d'être belles et dociles, les Brunnes ont des performances de haut rang, et bon nombre de nouveaux contacts résultent d'un passage sur une exposition et d'échanges avec les propriétaires de ces vaches.

Votre participation au concours et la proposition d'animaux à la vente nécessite certes un travail de préparation, mais il est aussi votre récompense du travail génétique fourni tout au long de l'année. Merci à tous d'exposer chaque année vos meilleurs animaux afin que Chatillon reste le plus grand concours en France pendant lequel tout le monde a sa chance de monter sur un podium.

Merci également de jouer le jeu chaque année en proposant vos meilleurs animaux à la vente pour permettre aux nouveaux éleveurs de la race de démarrer avec de très bons animaux et à tous d'acquérir la génétique en vogue.

*Le Président du syndicat, Mickael Clerget
Le Président de Brune Expansion, Benoit Colson*



Lycée Agricole La Barotte

Cultivez votre avenir



Formations aux métiers de la production animale

Support de Production : Elevage Laitier

- ✓ **Seconde Professionnelle - Production Animale**
- ✓ **BAC PRO CGEA - Système à dominante Elevage**
- ✓ **BTSA ACSE Analyse, Conduite et Stratégie de l'Entreprise**

Lycée Agricole La Barotte – Haute Côte d'Or - Route de Langres 21400 CHATILLON SUR SEINE
Tél. 03 80 91 53 03 – Fax. 03 80 91 53 19 www.labarotte.educagri.fr - legta.chatillon@educagri.fr



VENTE



VENTE DU SAMEDI 3 JUIN 2017 à 19H00 CHATILLON-SUR-SEINE (CÔTE-D'OR)

REGLEMENT DE LA VENTE AUX ENCHERES

I - OBJET

Le présent règlement définit les règles relatives à la vente organisée par la Société Coopérative Agricole BRUNE EXPANSION.

Les règles ci-après s'imposent à tous, vendeurs, acheteurs chacun pour ce qui le concerne sous peine d'exclusion ou d'interdit.

II - VENDEURS

Les animaux sont présentés à la vente sous la responsabilité exclusive de leur propriétaire.

III - GARANTIES

1) *Références zootechniques :*

Les animaux présentés à la vente sont issus de père d'insémination artificielle et de mère soumise au contrôle laitier ou ayant été contrôlée. Les résultats indiqués au catalogue correspondent aux derniers chiffres portés à notre connaissance.

En ce qui concerne la richesse azotée du lait, la valeur indiquée est le T.A. obtenu en divisant le taux protéique par le coefficient 0,95.

Toute erreur de report, de date ou omission ne saurait engager la responsabilité de la S.C.A. BRUNE EXPANSION.

2) *Garanties sanitaires :*

Un certificat sanitaire individuel sera fourni avec chaque animal ; en sus des garanties légales, il comportera notamment une attestation de gestation (uniquement pour les animaux vendus gestants). Chaque animal aura subi un test individuel vis-à-vis de l'I.B.R.

Toutes les génisses proviennent d'élevages régulièrement contrôlés négatifs au titre de l'IBR.

En ce qui concerne la maladie des muqueuses (BVD - MD), les animaux mis en vente présentent un résultat conforme au référentiel technique de garantie d'un bovin non IPI (PCR BVD négative quel que soit l'âge des animaux ou Antigénémie négative pour les bovins âgés de plus 6 mois lors du prélèvement). Concernant la néosporose, les animaux à la vente présentent un résultat négatif à une analyse sérologique réalisée dans les 21 jours précédant la manifestation.

Pour la paratuberculose, si la génisse à la vente est âgée de plus de 18 mois le jour du prélèvement, elle doit présenter un résultat négatif à une analyse sérologique réalisée dans les 21 jours précédant la manifestation. Les résultats Néosporose et Paratuberculose ne peuvent pas être considérés comme une garantie sanitaire contractuelle mais comme une simple information sérologique.

IV - MODALITES DE VENTE

Toute personne désirant un ou plusieurs lots peut s'en porter acquéreur à condition d'avoir, préalablement à cette opération, pris connaissance du présent règlement publié dans le catalogue de la vente, à en respecter toutes les dispositions et à payer comptant le montant de ses achats tous frais inclus (*des cautions ou des preuves de solvabilité peuvent être sollicitées*).

La vente se déroule suivant le système des enchères progressives avec un minimum de **20 euros par mise**.

Dès lors qu'il y a enchère(s), un animal ne peut être retiré de la vente par son vendeur.
Dès l'adjudication d'un animal, l'acheteur devra immédiatement décliner son identité par la remise d'une pièce d'identité et la signature d'un document d'achat.
Les pièces d'identité seront rendues aux acheteurs à l'issue de la vente, après le paiement des animaux achetés.
En cas de résolution de vente pour quelque cause que ce soit, l'acquéreur sera tenu de rembourser les frais occasionnés pour la mise en vente de l'animal concerné.

V – PROPRIETE – RESPONSABILITE

Dès le prononcé de la vente, la responsabilité de l'animal passe du vendeur à l'acheteur.
L'acheteur est tenu d'acquérir la totalité des animaux qui lui sont attribués. Il ne peut y avoir ni reprise, ni déduction de prix.
Réserve de propriété : l'animal reste la propriété de l'éleveur vendeur jusqu'au paiement intégral de son prix (loi 80.335 du 12 mai 1980).
La responsabilité vis à vis des tiers et concernant les dommages que l'animal pourrait causer ou subir, incombe au vendeur avant l'adjudication et à l'acheteur après l'adjudication.

VI - PRIX PAYE ET FACTURATION

Chaque animal sera facturé.
Le paiement aura lieu auprès de la S.C.A. BRUNE EXPANSION au comptant, le jour même par chèque bancaire sur la base du prix d'adjudication, **majoré de 7 % pour frais de vente et de la T.V.A. selon la réglementation en vigueur.**
Le paiement intégral sera exigé dans sa totalité avant enlèvement.
Tout acheteur étranger souhaitant acquérir des animaux le pourra sous réserve de respecter les clauses précédemment énoncées : toutes les prestations supplémentaires (*hébergement, examens sanitaires complémentaires, transport*) seront à sa charge et donc facturés en sus.
Tout adjudicataire agissant pour le compte d'un tiers sera responsable de son achat en cas de défaillance de son mandant.

VII - ENLEVEMENT DES ANIMAUX

Les animaux pourront être enlevés par les acheteurs immédiatement à l'issue de la vente et au plus tard le Dimanche 4 juin 2017 à 17 heures.
L'enlèvement et le transport des animaux sont à la charge de l'acheteur.
Chaque vendeur devra veiller personnellement à la prise en charge, par le nouveau propriétaire des animaux qu'il a commercialisés.
Toutefois la S.C.A. BRUNE EXPANSION pourra sur demande expresse de l'acquéreur, assurer l'alimentation des animaux non embarqués le Dimanche 4 Juin 2017, moyennant une participation aux frais de 3,00 € HT par jour et par animal.
Sauf accord préalable pour les acquéreurs étrangers, en raison des contraintes sanitaires, les animaux devront être enlevés au plus tard le lendemain.

VIII - LITIGES

Les litiges pouvant survenir dans l'application du présent règlement ou dans le déroulement de la vente seront dans la mesure du possible réglés à l'amiable avec les responsables du groupement S.C.A. BRUNE EXPANSION.
En cas de contestation, seuls les tribunaux du siège social de SCA BRUNE EXPANSION seront compétents.

Vente

N°1

LOT DE 2 EMBRYONS

GAEC CHANGANIER - 21290 MONTMOYEN

LOUSTIC ISU 180

ECHALOTTE ISU 144

ML4 305j 18448 Kg 32.1 TB 35.5 TA

MOY4 305j 11635 Kg 39.6 TB 36.1 TA

Pointage : TB 87

TAU

BAVAROISE TB87 — **JUPAZ**

ML3 305j 12268 Kg 38.6 TB 37.6 TA

ECHALOTTE, UN DON DE LA NATURE :

- 18 000 kgs en 305 j, ECHALOTTE, un record absolu, un potentiel de ses ancêtres
- TORNADE l'AGM, une force de la nature 15 ans et toujours en lactation
- Naissances mâles et femelles seront suivies dans BGS Création



ECHALOTTE (TAU)

BRUNE
EXPANSION
S.C.A.

Vous apporte une
assistance technique
dans le choix de vos :

GENISSES PLEINES, VACHES, GENISSONS, EMBRYONS

Vente Permanente

CONTACT :

Thomas Gérouville : 06 80 00 95 11

Secrétariat : 149 rue de Bercy 75595 Paris Cedex 12

Tel : 01 40 04 49 46

Vente

N°2

GENISSON

Nom : NARCIANE

Elevage : EARL DES ARDELONS

N° FR 2146373130

Née le : 29/03/2017

Adresse : 21140 SEMUR EN AUXOIS

Index Asc : ISU 139 INEL 29 LAIT 642 TB -1,2 TP 0,2

JEROBOAM ISU 157

HATIANE

ML1 305j 6957 Kg 39.6 TB 34.7 TA

MOY2 305j 6936 Kg 38.1 TB 34.4 TA

Pointage : TB 85

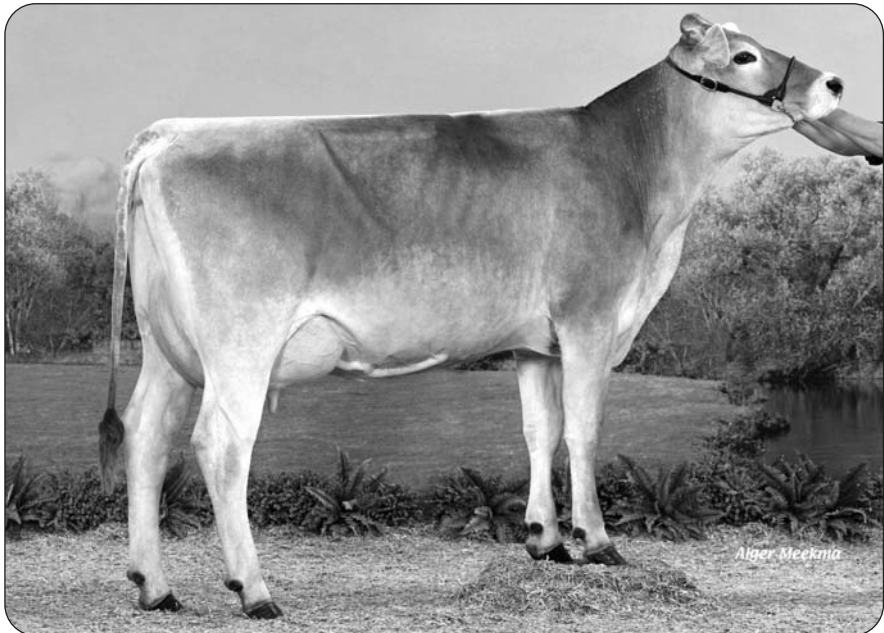
ELAN

DIANE — **ZEUS CH**

ML3 305j 10337 Kg 37.7 TB 34.0 TA

BELLES ET RENTABLES :

- HATIANE, TB87 en MA et TB85 en NG, l'ambassadrice des filles de ELAN
- DIANE, deux lact° à plus de 10 000 kgs, système en partie herbagé
- Une demi-sœur de HATIANE génotypée à +1245 en lait



HATIANE, mère de Narciane

Vente

N°3

GENISSON

Nom : NARBONNE

Elevage : M TERRILLON ALAIN

N° FR 2152153705

Née le : 04/03/2017

Adresse : 21330 GRISELLES

Index Asc : ISU 152 INEL 30 LAIT 553 TB 2,2 TP 0,7

IFEELING ISU 184

EAU VIE

ML2 305j 8303 Kg 41.9 TB 36.3 TA

MOY4 305j 7700 Kg 42.9 TB 35.9 TA

Pointage : **TB 85**

TRACTION

BIERE — **ORTEGA**

ML1 244j 4431 Kg 40.2 TB 37.1 TA

TOP 1% SANTE MAMELLE :

- NARBONNE, un patrimoine à +1.2 en MA et +0.9 en IMS
- EAU DE VIE, ça conserve, 69 en cellules en 5^{ème} lact°,
- Participation à Cournon, re-pointée TB85 en 3^{ème} lact°

TALON CO-PRODUITS

- α Drêches de Brasserie - corn gluten
- α Pdt entières et pulpe de pdt
- α Drêche de blé et tourteaux
- α Tous déshydratés
- α Mash Talon 14 , 18, 40 et 45



Christian Talon à votre service

03 80 27 18 92 - 06 50 70 12 12

Vente

N°4

GENISSON

Nom : NIGERIEENNE

Elevage : EARL SAINT ROCH

N° FR 2142377336

Née le : 13/01/2017

Adresse : 21400 POTHIERES

Index Asc : ISU 127 INEL 15 LAIT 304 TB 0 TP 0,2

JEROBOAM ISU 157

HAUTAINE

ML2 305j 8118 Kg 43.6 TB 36.2 TA

MOY2 300j 7269 Kg 43.5 TB 34.3 TA

Pointage : **B+ 84**

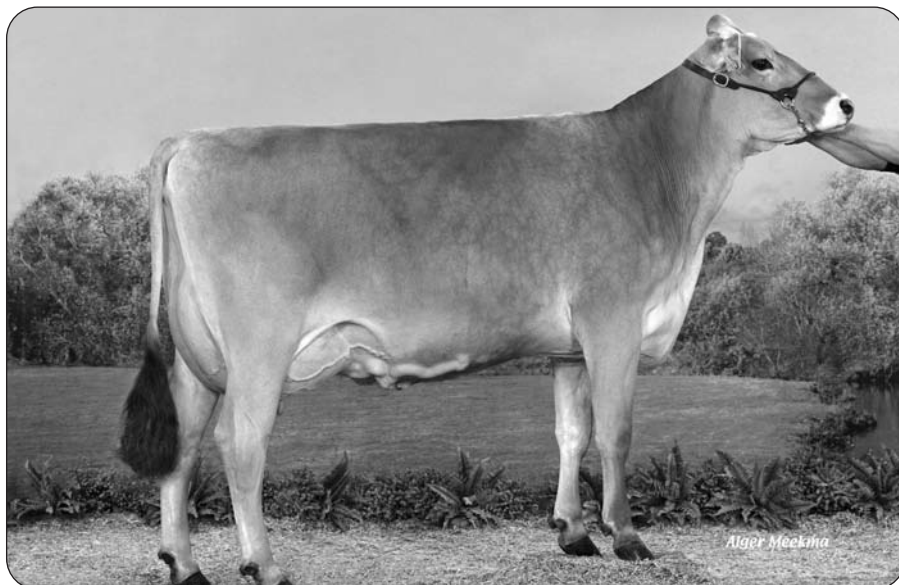
PRINCE

BALIVERNE — **JARDIN**

ML2 305j 9984 Kg 39.9 TB 35.0 TA

LE MADE IN FRANCE :

- JEROBOAM / PRINCE / JARDIN / JANVIER, ... du 100% Français
- NIGERIEENNE, déjà du type et +1.0 en MA et +1.1 en Cell.
- HAUTAINE, en concours à Châtillon, 41.3 kgs à 95 cell



GARIGUE, mère de Jeroboam

Vente

N°5

GENISSON

Nom : MUSIQUE

Elevage : GAEC COLSON

N° FR 2134271700

Née le : 22/12/2016

Adresse : 21120 MOLOY

Index Asc : ISU 145 INEL 27 LAIT 137 TB 2.0 TP 2,1

VOICE ISU 143

HONORABLE

ML2 305j 10122 Kg 43.8 TB 38.5 TA

MOY2 305j 9185 Kg 43.8 TB 37.9 TA

Pointage : **B+80**

FUN ABF

FERRARI — **HURAY**

ML2 305j 8819 Kg 39.0 TB 38.3 TA

TAUX ET MORPHOLOGIE :

- TOP 1% en Index Morphologique de synthèse, 1.5 en Mamelle, 1.4 en Membres
- +2.1 en index TP et +2.0 en TB, Mère à 37.9 de TA et GM à 38.3 TA, optimisation du lait
- HONORABLE, la mère, c'est déjà plus de 10 000 kgs en 2^{ème} lact°

Au service des Eleveurs...



**CÔTE-D'OR
CONSEIL ÉLEVAGE**

**CONTROLE LAITIER OFFICIEL
ALIMENTATION
GENETIQUE - SELECTION
QUALITE DU LAIT
MISE AUX NORMES
PLANS DE FUMURE
CONSEILS EN INVESTISSEMENTS
(Installation, bâtiments, traite...)**

1 rue des Coulots - 21110 BRETENIERE
Tel. 03 80 68 67 10 - Fax. 03 80 38 08 11
Mail. ocl21@ucacig.fr

Vente

N°6

GENISSON

Nom : MISS

Elevage : M FOVET RODRIGUES

N° FR 6214317247

Née le : 24/11/2016

Adresse : 62850 HOCQUINGHEN

Index Génomique : ISU 173 INEL 44 LAIT 982 TB 0,5 TP 0,1

ISOLD ISU 176

FUTEE

ML3 305j **8749** Kg **48.0** TB **37.0** TA

MOY3 305j **7452** Kg **48.7** TB **37.2** TA

Pointage : **TB 88**

VIGOR

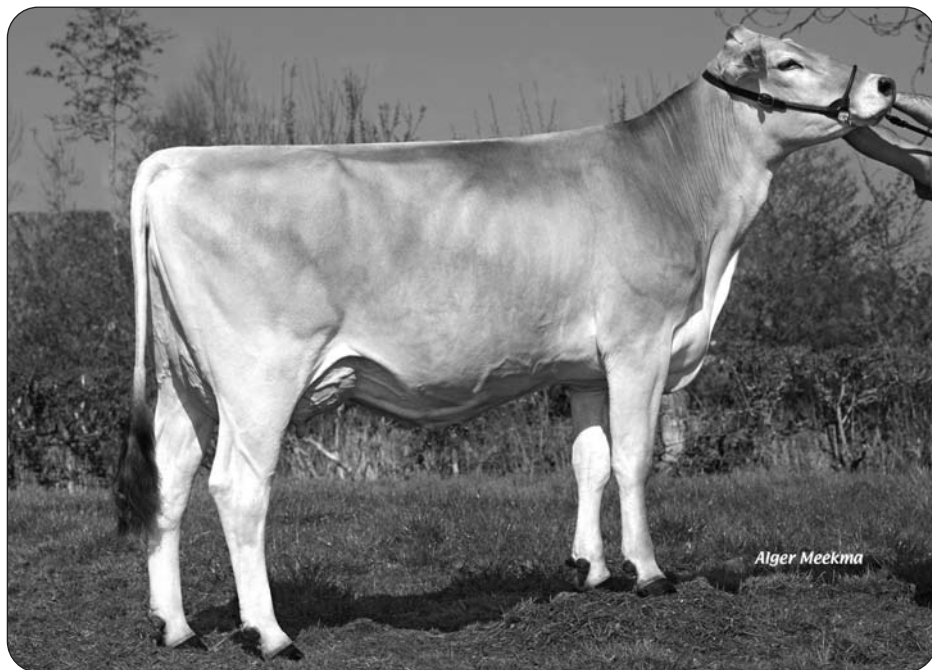
CERISE TB 87

PRINCE

ML2 305j **7540** Kg **43.1** TB **37.7** TA

L'ACCES DIRECT à BGS CREATION :

- MISS, 173 d'ISU sera suivie dans BGS Création
- FUTEE, TB88, la transmission d'un patrimoine génétique voie mâle et voie femelle :
- Mère de LASER PF et de INTIME, Miss BGS Mondial 2016,...



FUTEE, mère de Miss

La Brune

BELLE ET RENTABLE, NATURELLEMENT !



LONGÉVITÉ • PROTÉINE • FACILITÉ DE CONDUITE

— www.brune-genetique.com —

Vente

N°7

GENISSON

Nom : MILANAISE

Elevage : EARL DES CORVEOTTES

N° FR 2150051628

Née le : 23/11/2016

Adresse : 21400 VILLERS PATRAS

Index Asc : ISU 124 INEL 12 LAIT 104 TB -1 TP 1

NOEL ISU 145

FLORENTINE

ML2 305j 9355 Kg 34.7 TB 33.9 TA

MOY3 294j 7831 Kg 35.1 TB 33.2 TA

Pointage : **TB 85**

UCHAYR

DIJONNAISE EX90 — **AJAX GNR**

ML5 305j 10774 Kg 36.8 TB 35.9 TA

MILANAISE, RECETTE DU SUCCES :

- MILANAISE (NOEL) un beau cadeau avec +1.4 en morphologie
- FLORENTINE, TB85 en NG, une affaire de famille
- DIJONNAISE, EX90, 4 lact° à plus de 10 000 kgs, Réserve Grande Championne Cournon



DIJONNAISE, Grand-mère de Milanaise

PHILICOT

Notre seul métier : LA NUTRITION ANIMALE

Avec vous, là où vous êtes

- Gamme ROBOT DE TRAITE
ALPHI MILK FROBOT
- Gamme CORRECTEURS AZOTES
HARMONY
- Gamme VL COMPLETEES
FLORIA / SYNTAX / GLUCO PHIL
- Gamme FIBRES : RUMIFIBRE
- Gamme FIBREUX : ALPHI LUZ



Nouveauté

GLUCO PHIL

Priorité au Glucose

Une nouvelle gamme d'aliments
spécifiques démarrage LACTATION



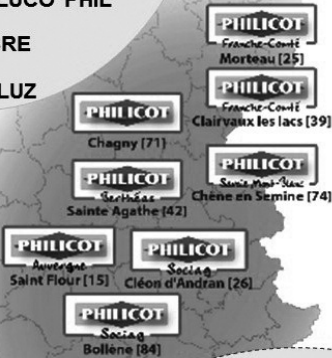
Notre distributeur régional :

Bertrand LEGUY

à Aignay Le Duc

06.89.88.56.33

bertrand.leguy@orange.fr



PHILICOT

Notre Responsable technique Bovins Lait :

Jean-Pierre RENAUD

06.75.61.95.51

Notre Technico-commerciale :

Béatrice MARTIN

06.24.67.25.50



Vente

N°8

GENISSON

Nom : MENTHE

Élevage : GAEC COLSON

N° FR 2134271680

Née le : 14/11/2016

Adresse : 21120 MOLOY

Index Génomique : ISU 154 INEL 35 LAIT 420 TB 4.6 TP 2.0

VAVIGO ISU 176

GAFFEUSE

ML2 305j 8742 Kg 48.1 TB 39.9 TA

MOY3 305j 8335 Kg 46.2 TB 38.8 TA

Pointage : **TB 86**

TRACTION

DISCRETE — **JUBLEND**

ML3 305j 10110 Kg 43.8 TB 38.2 TA

GAFFEUSE c'est du SERIEUX :

- GAFFEUSE, TB86 dont TB 87 MA, habituée des rings et une mère à plus de 10 000kg
- MENTHE, index géno à +2.0 en TP et +4.6 en TB, une génisse à suivre
- Demi-sœur de LOTERIE, ISUg 178 et +1.3 en MO, suivie en collecte par BGS



EURIAL ULTRA FRAIS

CENTRE DE COLLECTE DE LAIT

17, avenue de Dijon

21150 VENAREY – LES LAUMES

Tél. 03 80 96 85 50 – Fax. 03 80 96 82 68



elva novia

Top élevage **reproduction**



Reproduction



Insémination



Génétique



Génomique



Prestations techniques



Services aux éleveurs



Monitoring

Reproduction. Notre famille s'agrandit



Patrick et Marie
sont fiers de leur cheptel.
Ils sont accompagnés
par elva novia

www.elvanovia.fr

Des progrès de chez vous



Suivez-nous sur Facebook

0 805 200 378

Service & appel
gratuits



Vente

N°9**GENISSON****Nom : MOLESS GNR***Elevage : GAEC VERDOT***N° FR 2146136080**

Née le : 14/11/2016

Adresse : 21500 SAVOISY

Index Asc : ISU 147 INEL 35 LAIT 735 TB -1,1 TP 0,9

PUCK ISU 164

HACCESS GNR

ML2 303j **6976** Kg **43.8** TB **42.7** TAMOY2 294j **7069** Kg **41.9** TB **40.4** TAPointage : **TB 85****VOLTAIRE**ACCESS GNR — **PO PAYOFF**ML5 305j **9597** Kg **40.4** TB **36.0** TA

SUR LA VOIE DU SUCCES :

- SUCCESS, la GM, 7 lact° et 89 pts, achetée spécialement en Allemagne
- HACCESS, le TP à votre portée, 40.4 de TA
- MOLESS, cumul de longévité et de protéine

SARL GUINCHARD

25 270 Arc sous Montenot

03 81 49 30 12

guinchard.wolf@wanadoo.fr

Pour toutes constructions agricoles :

- Bâtiments d'élevage
- Hangars de stockage

Autres réalisations :

- Manèges d'équitation
- Bâtiments industriels et commerciaux

Réservoirs pour méthanisations, cuves à lisier et silos en béton armé

CORNIK®**Huile de foie de morue
et huile de poisson sur support végétal****Ingrédients :**

Produits celluloseux (raffles de maïs non OGM)

Huile de foie de morue & Huile de poisson : 40%

Antioxydant : Vitamine E

Intérêts nutritionnels :

Riche en acides gras poly-insaturés oméga-3 : EPA / DHA

En période de reproduction, la tonicité de l'animal est visible.

L'apport calorifique de l'huile permet aux animaux d'exprimer tout leur potentiel.

VACHES LAITIÈRES	TARISSEMENT LACTATION 30 g / j	100g/VL/j pendant 2 jours 100g/VL/j - 1semaine / mois en continu mélangé à la ration
------------------	--------------------------------------	--

DIETINOV

Centre Alphasis - Bât. D2 35769 ST GREGOIRE

Tél : 02.99.68.99.09 Fax : 02.99.68.79.08

tanguy.legavre@orange.fr

Vente

N°10

GENISSON

Nom : MANIGANCE

Elevage : GAEC DE LA COTE

N° FR 2127498825

Née le : 01/11/2016

Adresse : 21520 BISSEY LA COTE

Index Asc : ISU 162 INEL 46 LAIT 1115 TB -0,6 TP 0,6

IFEELING ISU 184

INSOUCIEUSE

ML1 261j **6627** Kg **40.8** TB **35.9** TA

Pointage : **B+ 83**

ASTERIX

FRIVOLE — **TALC**

ML2 305j **11607** Kg **40.1** TB **38.7** TA

LA GENISSE LA MIEUX INDEXEE DU TROUPEAU :

- Une génisse remarquable en type et morphologie
- TOP 1% en index : 162 d'ISU, 1115 en lait, 47 d'INEL, +1.7 en santé Mamelle
- 11600 kgs sur la grand-Mère, TB88 en DV et TB85 en BA



FEELING, mère de Ifeeling

Vente

N°11

GENISSON

Nom : MARINA

Elevage : GAEC FUNCKEN

N° FR 5239991788

Née le : 20/10/2016

Adresse : 52120 LATRECEY

Index Génomique : ISU 169 INEL 35 LAIT 348 TB 0,2 TP 1,8

BLOOMING ISU 156

FIONA

ML3 305j 10392 Kg 42.6 TB 37.6 TA

MOY3 305j 9409 Kg 40.8 TB 36.7 TA

Pointage : TB 88

VIGOR

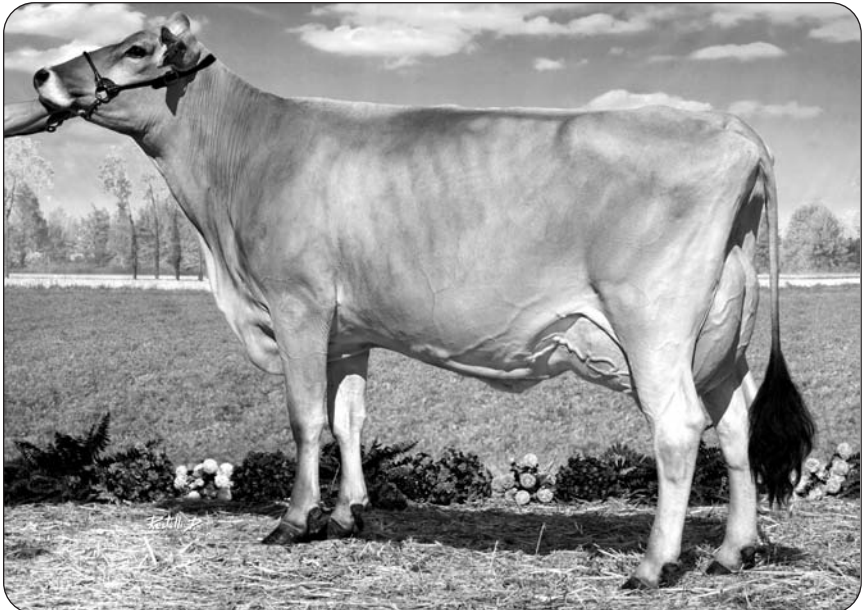
CADIX TB 87

ZEUS CH

ML4 305j 8940 Kg 40.0 TB 36.3 TA

FIONA, LA PRINCESSE GENEUSE AU POUVOIR DE TRANSMISSION :

- 169 d'ISUg, +1.3 Repr et 3^{ème} meilleur index géno MAMELLE de France
- Génisse suivie dans BGS Création, famille travaillée en Suisse
- FIONA, la fierté de BGS Création (GM de LARGO) qui s'impose sur les podiums



FIONA, mère de Marina

Swiss Power.

Les meilleurs gènes pour votre élevage.



SIMBABOY

Egochs Dally SIMBABOY
Dally-ET x Vigor-ET x Poldi

Photo: Goldhill Simbaboy CALUNA

- ⊗ N° 1 pour la valeur globale
- ⊗ Beaucoup de protéine et un taux de cellules bas
- ⊗ Pis magnifique



LENNOX

Biver LENNOX

Biver x Calvin-ET x Glenn-ET

Mère: Alpiger's Top Calvin LEILA

- ⊗ N° 1 pour la synthèse mamelle
- ⊗ Bonne production et taux de protéine élevé
- ⊗ Sa mère était 2^e de catégorie à MENDE 2016



swissgenetics.com



SEMEX
FRANCE



swissgenetics

Vente

N°12

GENISSON

Nom : MARQUISE

Elevage : GAEC CHEVALLIER-JACILLOT

N° FR 2138707330

Née le : 15/10/2016

Adresse : 21510 MAUVILLY

Index Asc : ISU 139 INEL 28 LAIT 710 TB -1,2 TP 0,1

VIVID ISU 156

HIMALAYA

ML2 305j 8592 Kg 44.1 TB 39.3 TA

MOY2 305j 8393 Kg 42.4 TB 37.9 TA

Pointage : **TB 85**

PO PAYOFF

ETHIOPIE — **TRACTION**

ML1 305j 7686 Kg 40.0 TB 34.4 TA

UN PEDIGREE SANS FAILLES :

- HIMALAYA, TB86 MA et TB86 DV, on atteint des sommets
- Vivid / Payoff / Traction, un cumul de taureaux confirmés
- le TOP 1% de la race avec +1.5 en Index ME



**Votre partenaire quotidien dans
la prévention sanitaire
de votre élevage**

Une équipe technique à votre service

Gilles RABU : prophylaxies réglementées, parasitisme

Christophe LAMARQUE : BVD, FCO, Schmallenberg, paratuberculose, caisse coup dur

Mathilde DROUHIN : IBR

Virginie PABIOU : charte sanitaire, soutien au diagnostic, qualité eau, ovins, suivi qualité IPG, démarches qualités

Mariette AUPY : gestion des déchets vétérinaires

Groupement de Défense Sanitaire

42 rue de Mulhouse - 21000 DIJON

Tél. : 03 80 68 67 30 - E-mail : gds21@reseaugds.com

CHAPUIS FRERES

Votre spécialiste en matériel d'élevage

Agréé pour le contrôle OPTITRAITE

SALLES DE TRAITE : LA LIBERTE DE CHOISIR !

- Salles de traite arrière à 60° ou 90°
- Salles de traite épi
- Salles de traite rotative
- Robot de traite
- Robot repousse fourrage
- Barrière poussante ou chien électrique
- DAL veaux
- DAC vaches
- Mélangeuses distributrices standard et robotisées



DELAVAL / CHAPUIS

Vos partenaires ROBOT pour l'avenir



UN SAVOIR-FAIRE DANS LE BÂTIMENT

- Etude et réalisation de bâtiments d'élevage laitiers, allaitants et ovin.
- Racleur et Mixeur à lisier MIRO
- Silo à aliment et vis souple de transport
- Filets brise-vent et rideaux arrière de salle de traite FOUQUET
- Abreuvoirs RICO
- Tubulaires JOURDAIN
- Té en béton pour silos ensilage
- Matelas de couchage DELAVAL

**PLUS DE 100
INSTALLATIONS
DE TRAITE MISES
EN ROUTE
DEPUIS 15 ANS**

**UN
SAVOIR-FAIRE
DANS
LE SERVICE
APRES-VENTE**

Avec plus de 150 installations classiques et robot et une équipe formée en permanence, la Sarl Chapuis Frères vous assure un service après-vente 365j/an, 24h/24.

LA BUVETTE
Le spécialiste de l'abreuvement

MIRO

JOURDAIN
N°1 MONDIAL DU TUBULAIRE BOVIN

CHAPUIS FRERES

21450 St Marc-sur-Seine – 03 80 93 22 28

Commercial : Alexis CHAPUIS – 07 78 87 26 57

DeLaval

ASSURE LA TRAITE DU CONCOURS AUX JOURNEES CHATILLONNAISES

Vente

N°13

GENISSON

Nom : 4984

Elevage : GAEC CHANGARNIER

N° 2140704984

Née le : 10/07/2016

Adresse : 21290 MONTMOYEN

JOYAU ISU 146

4341 GABEL

ML3 280j 9019 Kg 40.7 TB 37.4 TA

MOY3 297j 8520 Kg 37.8 TB 38.5 TA

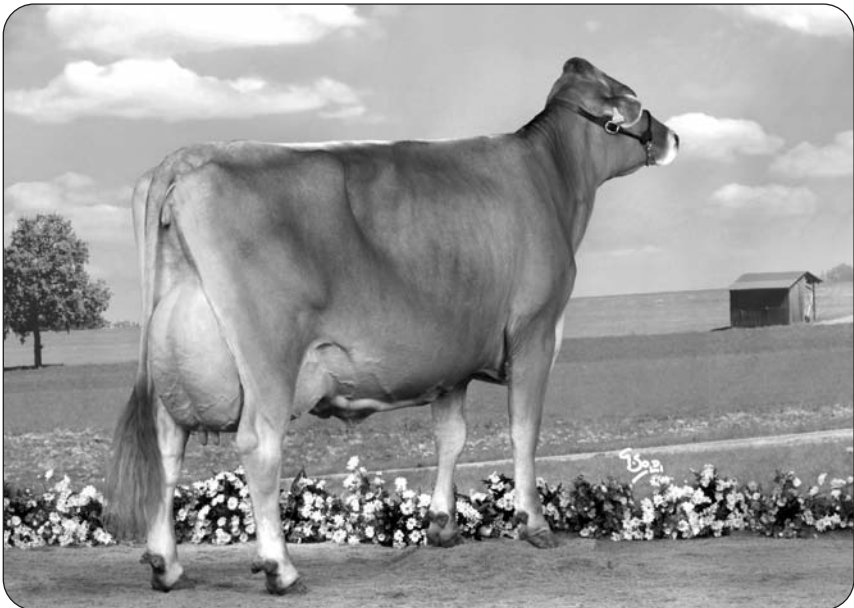
Pointage : **B+81**

4155 DUCHE — **SAGITTAIRE**

ML3 305j 11272 Kg 40.0 TB 33.5 TA

REMARQUABLE GENISSE :

- Le type recherché en Brune, alliance de morphologie et de solidité
- DUCHESSE B+84, 4 lact^e dont 2 à plus de 11 000 kgs
- L'AGM vendue à Chatillon en lactation en 2009, ce n'est pas un hasard



REINE, Grand-mère de Joyau



61 route de Dijon - BP 32 - 21601 LONGVIC Cedex
Tel. 03.80.66.42.53 - Fax. 03.80.36.23.22
E mail :

Aliments Minéraux
Conseil - Formulation - Fabrication

✓ Formulation et fabrication, sur mesure
Semoulette, Poudre, Granulés, Blocs

✓ Aliments Diététiques Nutritionnels

✓ Sels : KNZ, Sel Gemme en big bag...



HACCP

*Votre partenaire
en Nutrition Minérale*

**Tracteurs
Machines Agricoles
Equipement d'élevage
Motoculture de Plaisance**

DeLaval

VALTRA  **MERLO**

Votre concessionnaire :

Ets MORISOT

Chatellenot - Terrefondrée

21290 RECEY-SUR-OURCE

Tél. 03 80 81 01 56 - Fax 03 80 81 03 54

E-mail : morisot.ets@orange.fr

**SARL CHANGARNIER
BREUVON TRANSPORTS**

**Commerce de paille • Fourrages • Luzerne
Transports plateaux • Fonds mouvants
Bennes cérésières**

**Ferme du Breuvon - 21510 AIGNAY LE DUC
Tél. 03 80 93 86 39 Fax 03 80 93 81 75
E-mail : sarlchangarnier@gmail.com**

Vente

N°14

GENISSE A COLLECTER

Nom : LUMINEUSE

Elevage : GAEC DES ORMEAUX

N° FR 2139261767

Née le : 05/12/2015

Adresse : 21510 MEULSON

Index Génétique : ISU 150 INEL 25 LAIT - 63 TB 3.3 TP 2.1

ANIBAL ISU 177

DINETTE

ML4 305j 10187 Kg 43.3 TB 38.5 TA

MOY6 305j 9436 Kg 46.6 TB 37.8 TA

Pointage : TB 88

ZEUS CH

ALOUETTE TB89 — **EAGLE**

ML5 305j 12357 Kg 43.5 TB 36.8 TA

UN TRESOR ACCESSIBLE Prêt à collecter :

- DINETTE, la mère à taureau par excellence, mère de GOUPIL et de JETSET
- Re-pointée en 2017 en cours de 7^{ème} lact^e, EX91MA et TB88 en NG
- 7 lact^e sur ALOUETTE la GM (TB89), 6lact^e sur l'AGM (TB85)



DINETTE, mère de Lumineuse



TOUTE UNE BANQUE POUR LES AGRICULTEURS.

Chaque jour, dans les bons comme dans
les mauvais moments, tous nos conseillers de la banque
et de l'assurance se mobilisent pour vous.



03/2017 - Entité par la Caisse Régionale de Crédit Agricole de Champagne-Bourgogne - 269 Faubourg Croncels - 10100 Troyes - 775 718 216 RCS Troyes - Crédit Agricole - City Images - 2017

Les contrats d'assurances sont assurés par PREDICA et PACIFICA, filiales de Crédit Agricole Assurances. Conditions et événements garantis indiqués aux contrats. PACIFICA - Compagnie d'assurance dommages, entreprise régie par le Code des Assurances, S.A. au capital entièrement libéré de 281 415 225 €. Siège social : 8-10, boulevard de Vaugirard - 75724 Paris Cedex 15. 352 358 865 RCS Paris. PREDICA - Compagnie d'assurance de personnes, entreprise régie par le Code des Assurances, S.A. au capital entièrement libéré de 997 087 050 €. Siège social : 50-56, rue de la Procession, 75015 Paris. SIREN 334 028 123 RCS Paris. Les contrats sont distribués par la Caisse régionale de Crédit Agricole Mutual de Champagne-Bourgogne. Société coopérative à capital variable, agréée en tant qu'établissement de crédit, siège social : 269 Faubourg Croncels - 10 000 Troyes - 775 718 216 RCS Troyes. Société de courtage en assurances immatriculée au Registre des Intermédiaires en Assurances sous le n° 07 019 188.

Vente

N°15

GENISSE INSEMINEE

Nom : LIBOURNE

Elevage : GAEC DE LA PERRIERE

N° FR 2136056282

Née le : 05/05/2015

Adresse : 21330 LAIGNES

Index Asc : ISU 121 INEL 7 LAIT -23 TB 1,9 TP 0,2

Inséminée le : 14/12/2016 Par : JACARTA ISU 165

HALIDAY

ISU 149

GARIGUE

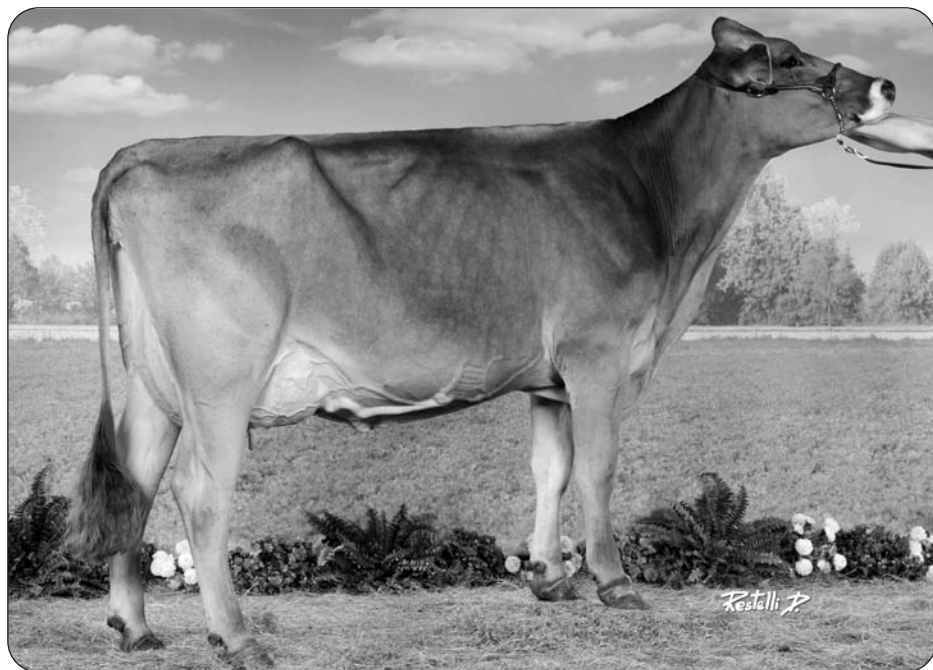
ML3 305j 8608 Kg 42.5 TB 35.5 TA
MOY4 305j 6887 Kg 42.2 TB 35.0 TA
Pointage : B+ 81

PRINCE

TERRAS386 — **JANVIER**
ML6 305j 9447 Kg 44.8 TB 36.3 TA

LA CONCRETISATION DES NOUVEAUX TAUREAUX GENOMIQUES :

- Une des premières HALIDAY qui arrivent en lactation, spécialité Bassin et mamelles
- Famille OSAKA, une lignée historique
- ELEONE, la mère de HALIDAY était à Eurogénétique en avril



ELEONE, mère de Haliday



**Le Savoir - Faire
en Nutrition Animale**

**Aliments minéraux
Aliments diététiques
Seaux à lécher**

Bertrand LEGUY
21 510 AIGNAY LE DUC
Tél: 06.89.88.56.33
bertrand.leguy@orange.fr



S.C.A. DE DÉSHYDRATATION DE LA HAUTE-SEINE

RD 954 - 21450 BAIGNEUX LES JUIFS

Tél. 03 80 96 53 69

*"Luzernes déshydratées
l'aliment nature"*



Fax : 03 80 96 50 18

E-mail : baigneux.deshy@wanadoo.fr

Aliment Complémentaire liquide

- Formule riche en protéines,
- Gamme complète pour optimiser les performances,
- Objectif : Prix - Qualité - Service.



Notre métier, vous satisfaire.
Contactez-nous !



*Notre métier, vous satisfaire.
Contactez-nous !*

19, rue Maurice PrévotEAU
51100 REIMS - Tél. : **03 26 07 71 92**
talian@sa-talian.fr



FROMAGERIE LINCET

15 Rue de la Quennevelle 89100 Saligny
Tel : 03 86 97 83 97 - fromagerie@lincet.com
www.fromagerie-lincet.com
Chaurce, Brillat Savarin, Epoisses

Vente

N° 16

GENISSE INSEMINEE

Nom : LASTARMAIE

Elevage : EARL DE LA MAIE

N° FR 5455312844

Née le : 27/03/2015

Adresse : 54113 GYE

Index Asc : ISU 157 INEL 48 LAIT 551 TB 2,3 TP 2,8

Inséminée le : 02/12/2016 Par : JEROBOAM ISU 157

VERDI ISU 181

STAR

ML2 305j 9532 Kg 43.5 TB 38.5 TA

MOY8 305j 7346 Kg 45.0 TB 38.4 TA

Pointage : EX 91

HUSSLI

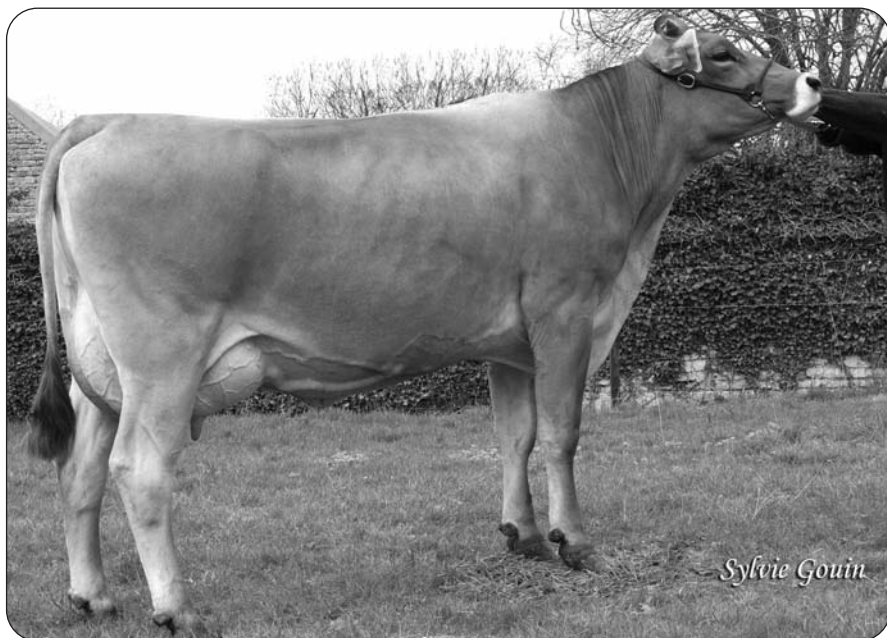
OLYMPIADE TB87

PATCHOET

ML4 305j 9524 Kg 41.0 TB 37.3 TA

UNE HISTOIRE DE FORCE INCROYABLE :

- STAR, la mère, l'exemple de la Longévité, 16 ans, 28 naissances, 16 femelles !
- Au mondial en 2016, re-pointée EX91 et à Eurogénétique cette année,
- LASTARMAIE, demi-sœur de BRILLANTE (Miss BGS Est)



Sylvie Gouin

STAR, mère de Lastarmaie



Magasin ouvert
tous les jours
9h30 à 12h15
14h à 18h
sauf dimanche et lundi

Place du Champ de Foire
21450 EPOISSES
Tél. 03 80 36 34 44 - www.fromagerie-berthaut.com

FROMAGERIE BERTHAUT

La signature d'excellence de Bourgogne
— depuis 1956 —



Assurances DUCET

C. Ducet - F. Bentz - B. Gay

ÉTUDIIONS ENSEMBLE VOS PROJETS

- Prêt Auto Moto Équipement Loisirs
- Financement immobilier et travaux
- Assurance-Prêt



89200 Avallon - Tél. 03 86 34 00 74
Fax 03 86 34 03 20 - agence.ducet@axa.fr - N° ORIAS 07013028

LA FORCE D'UNE EXPERTISE DE PROXIMITÉ



Travailler avec
un technicien Neolait
ça change tout !



Contactez vos techniques-commerciaux
Romain Blot au 06 78 42 13 51
Anne-Sophie Borm au 06 32 23 63 45

BP 1 - 22120 YFFINIAC | Tél. : 02 96 63 82 50 | www.neolait.fr



Vente

N°17

GENISSE INSEMINÉE

Nom : LETTONIE

Elevage : GAEC DE LA PERRIERE

N° FR 2136056269

Née le : 13/02/2015

Adresse : 21330 LAIGNES

Index Asc : ISU 121 INEL 13 LAIT 132 TB 1,9 TP 0,2

Inséminée le : 26/11/2016

Par : JEROBOAM ISU 157

GARGAMEL ISU 129

BANQUISE 603

ML3 305j **10146** Kg **44.3** TB **37.7** TA

MOY6 305j **9877** Kg **43.2** TB **34.7** TA

Pointage : **TB 85**

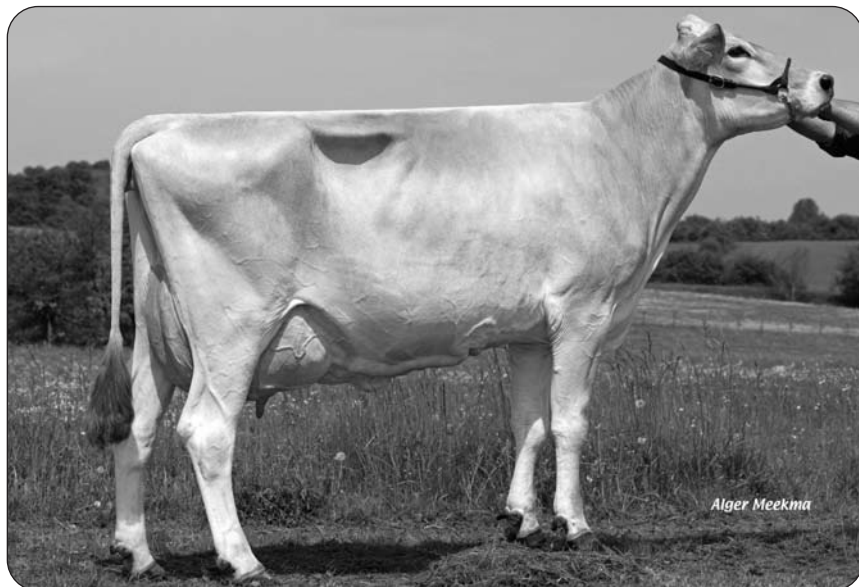
PARADIS

SENSATI332 — **ORDINATEUR**

ML5 305j **9087** Kg **47.0** TB **36.0** TA

UNE MORPHOLOGIE IMPECCABLE DEPUIS PLUSIEURS GENERATIONS :

- LETTONIE le modèle de génisse pleine
- Le reflet de sa mère, TB88 MA et TB85 en NG, de sa GM (TB85), de son AGM 88 pts,
- BANQUISE, la mère, 6 lact° dont 3 à plus de 10 000 kgs et 37.7 en TA



BADINE, mère de Gargamel



CERFRANCE

entreprendre, ensemble

Partenaire n°1
des agriculteurs



CONSEIL &
EXPERTISE
COMPTABLE

Entreprendre, ensemble pour votre performance

21200 Beaune

Tél. 03 80 22 98 20

90400 Botans

Tél. 03 84 77 77 61

21400 Châtillon-sur-Seine

Tél. 03 80 91 50 20

21150 Darcey

Tél. 03 80 96 21 37

70100 Gray

Tél. 03 84 64 99 60

21310 Mirebeau-sur-Bèze

Tél. 03 80 36 59 00

21700 Nuits-Saint-Georges

Tél. 03 80 62 48 90

21320 Pouilly-en-Auxois

Tél. 03 80 90 53 85

21850 Saint-Apollinaire

Tél. 03 80 72 90 10

21140 Semur-en-Auxois

Tél. 03 80 97 35 30

70000 Vesoul

Tél. 03 84 77 77 00

Tél. 03 84 77 77 01

contact@bfc.cerfrance.fr - www.bfc.cerfrance.fr



Vente

N°18

GENISSE INSEMEE

Nom : LOREINE

Elevage : GAEC CHEVALLIER-JACOLLOT

N° FR 2138707101

Née le : 21/01/2015

Adresse : 21510 MAUVILLY

Index Génomique : ISU 129 INEL 20 LAIT -8 TB 2,3 TP 2,4

Inséminée le : 28/11/2016

Par : LUCKY sexée ISU 168

HUGOR FBS ISU 154

GRANDREINE

ML3 305j 8816 Kg 43.4 TB 38.8 TA

MOY3 305j 8165 Kg 42.7 TB 38.7 TA

Pointage : TB 85

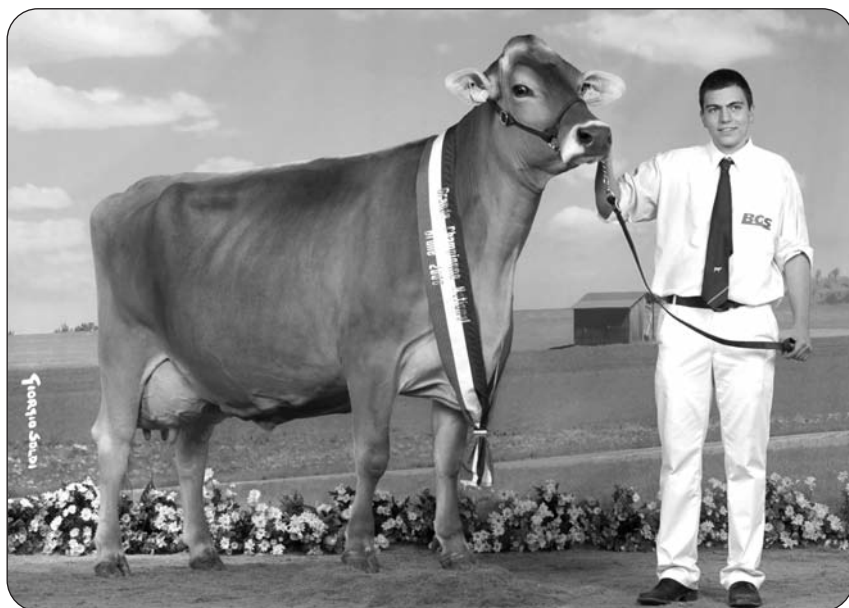
PAYOUT

ETOILEREINE — HURAY

ML5 305j 11261 Kg 42.5 TB 36.8 TA

LOREINE, DIGNE DU NOM :

- Petite fille de REINE, LA vache 93 pts, qui a trôné incontestablement sur les podiums
- 3 générations TB en MA, et des vaches remarquables et productrices, famille JOYAU
- Une gestation en SX, le meilleur moyen d'élargir la dynastie



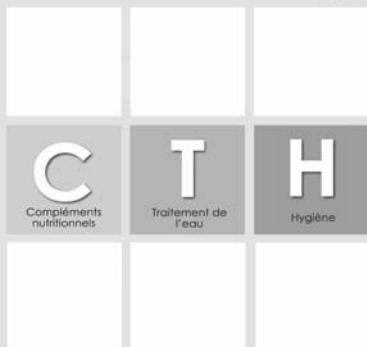
REINE, AGM de loreine



1^{er} fabricant français

de produits d'hygiène et de nutrition animale

en **direct-élevage !**



Votre contact régional :
Hervé DESSOLIN
06 37 63 92 57



Tél : 04 75 70 72 20

CTH 128, avenue Château Fleury 26100 Romans sur Isère -



**AGRICULTURES
& TERRITOIRES**
CHAMBRE D'AGRICULTURE
CÔTE-D'OR

Vente

N°19

VACHE L1

Nom : JACOBEE

Elevage : GAEC LOOSLI

N° FR 2130591487

Née le : 18/12/2014

Adresse : 21260 CHAZEUIL

Lact n° 1 : **23/03/2017**

Meilleure contrôle : **32.8 Kg/j**

Pointage : **B+84**

Contrôle n° 2 **86 Leuco**

Index : ISU **122** INEL **18** LAIT **287** TB **0,7** TP **0,5**

HARD ROCK ISU 140

DESTINEE

ML4 305j **12755 Kg 51.9 TB 35.2 TA**

MOY5 305j **10402 Kg 45.7 TB 35.4 TA**

Pointage : **B+ 80**

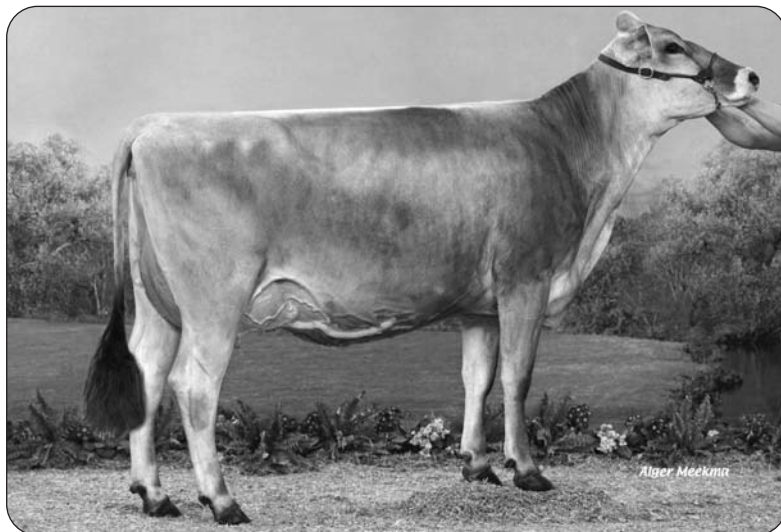
JUBLEND

3676

ML6 305j **8647 Kg 39.0 TB 34.1 TA**

Une HARD ROCK SUR LE DEVANT DE LASCENE:

- JACOBEE, déjà à 32.8 kgs, cousine de JOLIEFEE, CHAMPIONNE ET MEILLEURE MAMELLE JEUNE EUROGENETIQUE 2017
- DESTINEE, la mère, en cours de 6^{ème} lact°, 12755 kgs avec du TP et du TB
- Une famille avec de la Longévité, la GM, 7 lact°, l'AGM 6 lact, l'AAGM 7 lact°



JOLIFEE, cousine de Jacobée

Les Caves
Bailly Lapiere

• DE NOBLES BULLES AU CŒUR DE LA PIERRE •

Retrouvez nous
au caveau de
Châtillon-sur-Seine

26 rue Maréchal de Lattre de Tassigny
21400 CHÂTILLON-SUR-SEINE
TEL : 03.80.91.46.63



QUAI DE LYONNE
HAMEAU DE BAILLY
89530 SAINT-BRIS-LE-VINEUX
TEL. 03 86 53 77 76
WWW.BAILLY-LAPIERE.FR

UN MOIS ET DANGEREUX POUR LA SANTÉ - CONSOMER AVEC MODÉRATION

Prenez un
nouveau départ !



POURQUOI PAS VOUS ?

Robot de traite Lely Astronaut A4, système d'alimentation automatisé Lely Vector, repousse-fourrage Lely Juno ou robot racleur sur caillebotis Lely Discovery, quel que soit votre projet, l'équipe du Lely Center de Monetau est à votre écoute.

Cédric BOISTARD
au 06.43.69.02.60
Didier BEAUDET
au 06.20.29.88.05

EVOLVE.



www.lely.com

innovators in agriculture

SODIAAL
Coopérative
laitière **UNION**

**1^{ère} coopérative
laitière française,
3^{ème} européenne**

12 600
PRODUCTEURS

4,7

MILLIARDS DE LITRES DE
LAIT COLLECTÉS

PLUS DE **70** USINES

Un groupe présent sur tous les métiers du lait

FROMAGES



Compagnie des Fromages & Substitutions



BLAMONT



MONTS de TERROIRS
De sublimes fromages

LAIT, CRÈME ET BEURRE



Lait, Crème & Beurre

NUTRITION ET INGRÉDIENTS LAITIERS



PRODUITS FRAIS ET SURGELÉS



Sodiaal Union Centre-Est

Lieu dit Champ David
52200 PEIGNY



www.sodiaal.fr

Vente

N°21

VACHE L1 - tarie

Nom : 9980

Elevage : BRUNE EXPANSION

N° DE 0948389980

Née le : 22/07/2013

Adresse :

Lact n° 1 : **30/01/2016**

Meilleure contrôle : **27.3** Kg/j

Pointage : **B+ 84**

Tarie

Index : ISU INEL 4 LAIT -284 TB 2,3 TP 2

Lact 1 : 305j 7312 Kg 44.8 TB 38.4 TA

Inséminée le : **17/09/2016**

Par : **LUCKY** ISU 168

VOICE ISU 143

ILONA

ML4 305j 9506 Kg 49.2TB 34.1TA

MOY4 301j 8904Kg 45.2 TB 35.0 TA

PROSET

ILMA

VINEB

ML5 8372Kg 45.6TB 39.0TA

UN SOUVENIR DU MONDIAL :

- Elle a participé au Mondial 2016, élevage Hierl en Allemagne, B+84
- Une des rares filles de VOICE en lait en France, 38.4 de TA, la rentabilité
- Une naissance de Lucky (ISU 168) d'ici Juillet, du lait d'été



9980 à Mende lors de la Confrontation Européenne.

Brune Allemande

Gagnez plus avec un taux protéique élevée & moins de frais avec des Vaches saines qui restent plus longtemps dans votre troupeau

*Importez des Brunnes,
puiser à la source:*

Jeunes vaches fraîches vélées;
-> Toutes les 2 semaines à la criée

Génisses pleines:
->Sélectionnées en ferme par
BRUNE EXPANSION

Allgäuer Herdebuchges.
Tel. 0049 52244-88 (Christoph Busch)

E-Mail: info@ahg.bayern.de
Site: www.allgaeuer-herdebuchgesellschaft.de

En France :
BRUNE EXPANSION
01 40 04 49 46
06 80 00 95 11

GENES DIFFUSION, spécialiste de la transplantation embryonnaire



Collecte
Congélation
Bisection
Sexage par qPCR
Transfert d'embryons

Contact :
Secrétariat : 04 77 36 34 44

Découvrez notre catalogue d'embryons
disponibles à la vente sur Facebook

www.genesdiffusion.com



GENES DIFFUSION
Nous innovons, vous progressez.

f GD EMBRYONS

Prix de la Ville



La Ville de
Châtillon-sur-Seine offre
4 prix :

NADA : génisson

NORVEGE : génisson

2 Lots de 5 doses sexées :

LOGO GP et LARGO

N°22

PRIX DE LA VILLE

Nom : NADA (ISOLD x PREGOR Frida)

Elevage : GAEC LOOSLI

N° FR 2130591704

Née le : 28/02/2017

Adresse : 21260 CHAZEUIL

N°23

PRIX DE LA VILLE

**Nom : NORVEGE
(JACKSON x TRACTION Fable)**

Elevage : GAEC CHEVALLIER-JACAILLOT

N° FR 2138707358

Née le : 06/01/2017

Adresse : 21510 MAUVILLY

N° 24

LOT DE 5 DOSES SEXEES

LOGO Gp (Glarus x Jongleur Galante Gp) ISU 152

N° 25

LOT DE 5 DOSES SEXEES

LARGO (Harmonica x Huxoy Ilona) ISU 157



FENDT

Ni trop à gauche - ni trop à droite.

Juste droit. Nouveau 300 Vario avec système d'autoguidage.

Le 300 Vario est à présent disponible en version ProfiPlus avec prédisposition VarioGuide. Choix libre du récepteur, du signal de correction, grande précision d'utilisation, toujours adapté à votre exploitation. Le 300 Vario intègre aussi la direction VarioActive, le terminal VarioTronic et la gestion automatique des fourrières Teach-In.



Le bon choix. Fendt.

Choisissez parmi nos innovations Agritechnica sur fendt.com/yourvote

**AGRI
TECHNICA**[®]
THE WORLD'S NO. 1

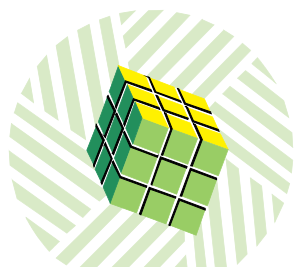


Fendt is a worldwide brand of AGCO. fendt.com



On craque tous
pour les beaux yeux
d'une Brune !

Nos équipes sont chaque jour
aux côtés des éleveurs de Brunes
pour accompagner la qualité de la production
et la réussite économique de leur atelier lait.



DIJON CÉRÉALES

NOTRE SERVICE
PRODUCTIONS ANIMALES
A VOTRE ÉCOUTE AU

03 80 96 26 12

martine.gueneau@dijon-cereales.fr

www.dijon-cereales.fr