



Généalogie : Emerog x Camaro Asie x Mascot Toundra

FR2142762468 - N° de travail : 78588

Naisseur : Gaec du Thorey (21)

PRODUCTION K-Caséine : AB

CD	INEL	MP	MG	TP	TB	LAIT	FILLES	TRPX
91	57	45	44	2.9	2.3	674	69	53

FUNCTIONALITÉ

Santé MA	0.2	Repro	-0.7	Longévité	0.1
Cellules	-0.1	Fertilité Vaches	-0.4	Naissance	89
Mamm. cliniques	0.5	Fertilité Génisses	-0.5	Vêlage	89
Vitesse traite	0.1	Int. Vêlage-IA1	-0.6		
Tempérament		Etat Corporel			

MORPHOLOGIE Nbre de filles : 42

			-2	-1	0	1	2	
IMS		0.5						
Développement								
Hauteur sacrum	petite	0.0						grande
Profondeur Poitrine	faible	0.4						profonde
Largeur Poitrine	étroite							large
Profondeur Flanc	faible	-0.1						profonde
Ligne Dessus	ensellée							droite
Type	mauvais	0.2						bon
Bassin								
Longueur Bassin	court							long
Largeur Hanches	étroite	1.7						large
Largeur Ischions	étroite							large
Inclinaison Bassin	renversé	-0.2						incliné
Position Trochanter	en arr.							en avant
Membres		-0.4						
Épaisseur Jarret	épais							fin
Angle Jarret	droit	0.4						coudé
Angle du Pied	incliné	0.7						droit
Épaisseur Talon	faible	0.2						épais
Mamelle		0.8						
Dist. Plancher Jarret	basse	0.8						haute
Ligament	faible	0.1						fort
Hauteur Att. Arrière	basse	-0.1						haute
Largeur Att. Arrière	étroite	0.3						large
Longueur Att. Avant	courte	0.7						longue
Force Attache Avant	relâchée							forte
Équilibre	quart ar							quart av
Ecart Avant	large	-0.1						serré
Impl. Trayons Arr	externe	-0.1						interne
Orientation Trayons	externe							interne
Longueur Trayons	courts	-0.5						longs
Diamètre Trayons	fins							gros

- Né au Gaec du Thorey
- TP exceptionnel
- Largeur bassin
- Mamelles complètes
- Origine peu répandue

Fille d'ELAN





Généalogie : Huray x Po Payoff Brunette x Denmark Pirouette
FR8539671879 - N° de travail : 79139
Naisseur : Earl La Palle (85)

PRODUCTION K-Caséine : BB

CD	INEL	MP	MG	TP	TB	LAIT	FILLES	TRPX
89	12	17	-14	0.2	-4.3	532	47	39

FDNCTIONALITÉ

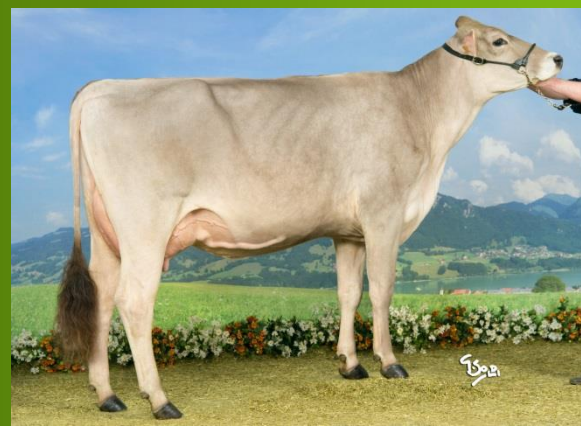
Santé MA	0.7	Repro	1.6	Longévité	0.9
Cellules	0.4	Fertilité Vaches	1.3	Naissance	90
Mamm. cliniques	1.1	Fertilité Génisses	-0.4	Vêlage	91
Vitesse traite	-0.2	Int. Vêlage-IA1	2.2		
Tempérament		Etat Corporel			

MORPHOLOGIE

		Nbre de filles : 21				
		-2	-1	0	1	2
IMS		1.3				
Développement						
Hauteur sacrum	petite	0.9				grande
Profondeur Poitrine	faible	0.9				profonde
Largeur Poitrine	étroite					large
Profondeur Flanc	faible	0.7				profonde
Ligne Dessus	ensellée					droite
Type	mauvais	0.9				bon
Bassin						
Longueur Bassin	court					long
Largeur Hanches	étroite	0.8				large
Largeur Ischions	étroite					large
Inclinaison Bassin	renversé	-0.4				incliné
Position Trochanter	en arr.					en avant
Membres		0.6				
Épaisseur Jarret	épais					fin
Angle Jarret	droit	-0.2				coudé
Angle du Pied	incliné	0.0				droit
Épaisseur Talon	faible	0.0				épais
Mamelle		1.2				
Dist. Plancher Jarret	basse	0.9				haute
Ligament	faible	1.0				fort
Hauteur Att. Arrière	basse	0.9				haute
Largeur Att. Arrière	étroite	0.7				large
Longueur Att. Avant	courte	0.3				longue
Force Attache Avant	relâchée					forte
Équilibre	quart ar					quart av
Ecart Avant	large	1.2				serré
Impl. Trayons Arr	externe	1.2				interne
Orientation Trayons	externe					interne
Longueur Trayons	courts	0.3				longs
Diamètre Trayons	fins					gros

- Famille Pirouette
- Taureau complet
- Extra en REPRO
- Naissances faciles
- Très bonnes mamelles

Fille d'EDEN





Généalogie : Zaster x Hucos Adelai9365 x Vinozak Union
FR1110019697 - N° de travail :

PRODUCTION K-Caséine : AA								
CD	INEL	MP	MG	TP	TB	LAIT	FILLES	TRPX
87	27	23	28	-0.3	-0.5	621	37	29

FONCTIONNALITÉ					
Santé MA	-0.2	Repro	0.7	Longévité	0.8
Cellules	-0.5	Fertilité Vaches	0.2	Naissance	90
Mamm. cliniques	0.4	Fertilité Génisses	0.3	Vêlage	90
Vitesse traite	0.3	Int. Vêlage-IA1	1.3		
Tempérament		Etat Corporel			

MORPHOLOGIE

		Nbre de filles : 21				
		-2	-1	0	1	2
IMS		1.1				
Développement						
Hauteur sacrum	petite	0.9				grande
Profondeur Poitrine	faible	0.5				profonde
Largeur Poitrine	étroite					large
Profondeur Flanc	faible	0.9				profonde
Ligne Dessus	ensellée					droite
Type	mauvais	0.8				bon
Bassin						
Longueur Bassin	court					long
Largeur Hanches	étroite	0.6				large
Largeur Ischiens	étroite					large
Inclinaison Bassin	renversé	-0.2				incliné
Position Trochanter	en arr.					en avant
Membres		1.2				
Épaisseur Jarret	épais					fin
Angle Jarret	droit	-0.1				coudé
Angle du Pied	incliné	0.7				droit
Épaisseur Talon	faible	0.6				épais
Mamelle		0.7				
Dist. Plancher Jarret	basse	0.6				haute
Ligament	faible	0.9				fort
Hauteur Att. Arrière	basse	0.0				haute
Largeur Att. Arrière	étroite	0.0				large
Longueur Att. Avant	courte	0.3				longue
Force Attache Avant	relâchée					forte
Équilibre	quart ar					quart av
Ecart Avant	large	0.1				serré
Impl. Trayons Arr	externe	0.7				interne
Orientation Trayons	externe					interne
Longueur Trayons	courts	-0.5				longs
Diamètre Trayons	fins					gros

- Nouvelle famille
- Pedigree facile d'emploi
- Profil très complet !
- Naissances faciles
- Bon en REPRO

Fille de FIDELE





Généalogie : Glenn x Zeus Ch Zea x Premium Pena
FR4810000484 - N° de travail : 80360
Naisseur : Association Brune Futur

PRODUCTION k-Caséine : BB								
CD	INEL	MP	MG	TP	TB	LAIT	FILLES	TRPX
94	27	19	30	1.2	2.4	261	107	71

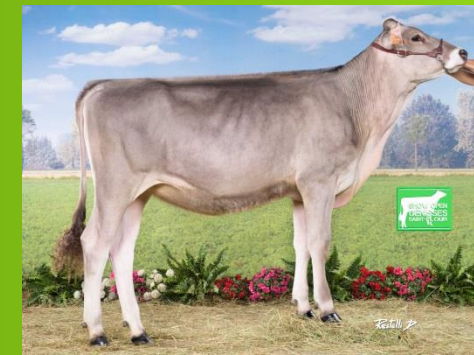
FONCTIONALITÉ					
Santé MA	-0.7	Repro	0.3	Longévité	-0.9
Cellules	-0.6	Fertilité Vaches	0.2	Naissance	89
Mamm. cliniques	-0.6	Fertilité Génisses	-0.6	Vêlage	90
Vitesse traite	0.0	Int. Vêlage-IA1	0.9		
Tempérament		Etat Corporel			

MORPHOLOGIE Nbre de filles : 55

			-2	-1	0	1	2	
IMS		2.5						
Développement								
Hauteur sacrum	petite	2.6						grande
Profondeur Poitrine	faible	1.8						profonde
Largeur Poitrine	étroite							large
Profondeur Flanc	faible	2.5						profonde
Ligne Dessus	ensellée							droite
Type	mauvais	1.5						bon
Bassin								
Longueur Bassin	court							long
Largeur Hanches	étroite	1.2						large
Largeur Ischiens	étroite							large
Inclinaison Bassin	renversé	0.7						incliné
Position Trochanter	en arr.							en avant
Membres		2.1						
Épaisseur Jarret	épais							fin
Angle Jarret	droit	-1.7						coudé
Angle du Pied	incliné	1.4						droit
Épaisseur Talon	faible	1.7						épais
Mamelle		1.2						
Dist. Plancher Jarret	basse	1.1						haute
Ligament	faible	0.1						fort
Hauteur Att. Arrière	basse	0.7						haute
Largeur Att. Arrière	étroite	0.5						large
Longueur Att. Avant	courte	1.4						longue
Force Attache Avant	relâchée							forte
Equilibre	quart ar							quart av
Ecart Avant	large	-0.4						serré
Impl. Trayons Arr	externe	-0.2						interne
Orientation Trayons	externe							interne
Longueur Trayons	courts	-0.3						longs
Diamètre Trayons	fins							gros

- Origine suisse, frère de GUSTI
- LEADER en morphologie
- Taux élevés
- Bassins inclinés
- Origine peu répandue

Filles de FUN ABF





Généalogie : Huray x Presold Zirbel x Denmark Zitta
DE000814662067 - N° de travail :

PRODUCTION κ-caséine : AB								
CD	INEL	MP	MG	TP	TB	LAIT	FILLES	TRPX
81	70	59	68	-0.1	-1.6	1800	64	54

FONCTIONALITÉ					
Santé MA	1.7	Repro	0.4	Longévité	1.0
Cellules	1.3	Fertilité Vaches	0.3	Naissance	90
Mamm. ctiniques	2.0	Fertilité Génisses	-0.1	Vêlage	90
Vitesse traite	0.2	Int. Vêlage-IA1	0.5		
Tempérament		Etat Corporel			

MORPHOLOGIE						Nbre de filles : 22	
			-2	-1	0	1	2

IMS		0.3					
Développement							
Hauteur sacrum	petite	0.3					grande
Profondeur Poitrine	faible	-0.4					profonde
Largeur Poitrine	étroite						large
Profondeur Flanc	faible	-0.5					profonde
Ligne Dessus	ensellée						droite
Type	mauvais	0.6					bon
Bassin							
Longueur Bassin	court						long
Largeur Hanches	étroite	0.3					large
Largeur Ischions	étroite						large
Inclinaison Bassin	renversé	0.5					incliné
Position Trochanter	en arr.						en avant
Membres		0.6					
Épaisseur Jarret	épais						fin
Angle Jarret	droit	-1.1					coudé
Angle du Pied	incliné	0.2					droit
Épaisseur Talon	faible	0.2					épais
Mamelle		0.4					
Dist. Plancher Jarret	basse	0.5					haute
Ligament	faible	-0.9					fort
Hauteur Att. Arrière	basse	0.5					haute
Largeur Att. Arrière	étroite	0.1					large
Longueur Att. Avant	courte	0.5					longue
Force Attache Avant	relâchée						forte
Équilibre	quart ar						quart av
Ecart Avant	large	0.4					serré
Impl. Trayons Arr	externe	0.1					interne
Orientation Trayons	externe						interne
Longueur Trayons	courts	-0.1					longs
Diamètre Trayons	fins						gros

- Un génomique qui confirme
- Le lait d'HURAY
- Très bonne STMA
- Bassins inclinés
- Mamelles et membres fonctionnels
- Vêlages faciles

Fille d'HUSOLD





Généalogie : Vasir x Hussli Bounty x Even Bounce
DE000814660364 - N° de travail :

PRODUCTION K-Caséine : BB								
CD	INEL	MP	MG	TP	TB	LAIT	FILLES	TRPX
86	73	56	90	-0.6	2.1	1975	539	281

FONCTIONNALITE					
Santé MA	0.6	Repro	0.0	Longévité	1.1
Cellules	0.3	Fertilité Vaches	0.3	Naissance	88
Mamm. cliniques	1.0	Fertilité Génisses	-1.1	Vélage	91
Vitesse traite	1.0	Int. Vélage-IA1	0.5		
Tempérament		Etat Corporel			

MORPHOLOGIE Nbre de filles : 116

			-2	-1	0	1	2
IMS		1.1					
Développement							
Hauteur sacrum	petite	1.2					grande
Profondeur Poitrine	faible	0.7					profonde
Largeur Poitrine	étroite						large
Profondeur Flanc	faible	0.9					profonde
Ligne Dessus	ensellée						droite
Type	mauvais	0.8					bon
Bassin							
Longueur Bassin	court						long
Largeur Hanches	étroite	1.0					large
Largeur Ischions	étroite						large
Inclinaison Bassin	renversé	-1.1					incliné
Position Trochanter	en arr.						en avant
Membres		0.7					
Epaisseur Jarret	épais						fin
Angle Jarret	droit	-0.9					coudé
Angle du Pied	incliné	1.2					droit
Epaisseur Talon	faible	0.8					épais
Mamelle		1.0					
Dist. Plancher Jarret	basse	0.7					haute
Ligament	faible	0.4					fort
Hauteur Att. Arrière	basse	0.3					haute
Largeur Att. Arrière	étroite	0.1					large
Longueur Att. Avant	courte	1.3					longue
Force Attache Avant	relâchée						forte
Equilibre	quart ar						quart av
Ecart Avant	large	0.2					serré
Impl. Trayons Arr	externe	0.1					interne
Orientation Trayons	externe						interne
Longueur Trayons	courts	-0.9					longs
Diamètre Trayons	fins						gros

- Famille de Payssli
- Extrême en lait et TB positif
- Morphologie complète
- Fonctionnels positifs

Fille de VASSLI



Wolfhard Schulze

Gs Huxoy

Généalogie : Hucos x Jetway Trixi x Jasso Tirana
 AT000812100272 - N° de travail : 80035
 Propriétaire : Steiermark

PRODUCTION K-caséine : 88								
CD	INEL	MP	MG	TP	TB	LAIT	FILLES	TRPX
95	41	40	23	-0.6	-3.8	1326	3909	1996

FONCTIONALITE					
Santé MA	0.7	Repro	0.6	Longévité	1.6
Cellules	0.9	Fertilité Vaches	0.3	Naissance	89
Mamm. cliniques	0.3	Fertilité Génisses	1.5	Vêlage	89
Vitesse traite	0.9	Int. Vêlage-IA1	-0.4		
Tempérament		Etat Corporel			

MORPHOLOGIE Nbre de filles : 1017

			-2	-1	0	1	2	
IMS		0.9						
Développement								
Hauteur sacrum	petite	0.9						grande
Profondeur Poitrine	faible	-0.2						profonde
Largeur Poitrine	étroite							large
Profondeur Flanc	faible	0.2						profonde
Ligne Dessus	ensellée							droite
Type	mauvais	1.4						bon
Bassin								
Longueur Bassin	court							long
Largeur Hanches	étroite	0.7						large
Largeur Ischiens	étroite							large
Inclinaison Bassin	renversé	0.0						incliné
Position Trochanter	en arr.							en avant
Membres		1.4						
Epaisseur Jarret	épais							fin
Angle Jarret	droit	-0.5						coudé
Angle du Pied	incliné	0.6						droit
Epaisseur Talon	faible	0.5						épais
Mamelle		0.5						
Dist. Plancher Jarret	basse	0.5						haute
Ligament	faible	0.0						fort
Hauteur Att. Arrière	basse	1.2						haute
Largeur Att. Arrière	étroite	0.7						large
Longueur Att. Avant	courte	0.3						longue
Force Attache Avant	relâchée							forte
Equilibre	quart ar							quart av
Ecart Avant	large	-0.5						serré
Impl. Trayons Arr	externe	-0.4						interne
Orientation Trayons	externe							interne
Longueur Trayons	courts	0.2						longs
Diamètre Trayons	fins							gros



- Presque 4000 filles, valeur sûre
- Un laitier vraiment complet
- Bons fonctionnels
- Profil équilibré en MO
- Le meilleur fils d'Hucos

Filles de HUXOY



Généalogie : Glenn x Arsene Beverly x Premium Bonita

CH120082568808 - I

PRODUCTION K-Caséine : BB								
CD	INEL	MP	MG	TP	TB	LAIT	FILLES	TRPX
89	37	34	11	2.2	-1.2	709	1897	1224

FONCTIONALITÉ					
Santé MA	-0.6	Repro	0.9	Longévité	-0.4
Cellules	-0.6	Fertilité Vaches	0.4	Naissance	89
Mamm. cliniques	-0.4	Fertilité Génisses	0.8	Vêlage	89
Vitesse traite	-0.4	Int. Vêlage-IA1	0.9		
Tempérament		Etat Corporel			

MORPHOLOGIE						Nbre de filles : 1411	
		-2	-1	0	1	2	
IMS		3.0					
Développement							
Hauteur sacrum	petite	3.4					grande
Profondeur Poitrine	faible	1.1					profonde
Largeur Poitrine	étroite						large
Profondeur Flanc	faible	1.5					profonde
Ligne Dessus	ensellée						droite
Type	mauvais	0.2					bon
Bassin							
Longueur Bassin	court						long
Largeur Hanches	étroite	1.5					large
Largeur Ischions	étroite						large
Inclinaison Bassin	renversé	0.6					incliné
Position Trochanter	en arr.						en avant
Membres		2.2					
Épaisseur Jarret	épais						fin
Angle Jarret	droit	-0.9					coudé
Angle du Pied	incliné	1.1					droit
Épaisseur Talon	faible	1.7					épais
Mamelle		2.0					
Dist. Plancher Jarret	basse	1.3					haute
Ligament	faible	1.1					fort
Hauteur Att. Arrière	basse	0.7					haute
Largeur Att. Arrière	étroite	0.8					large
Longueur Att. Avant	courte	1.2					longue
Force Attache Avant	relâchée						forte
Équilibre	quart ar						quart av
Ecart Avant	large	1.8					serré
Impl. Trayons Arr	externe	1.3					interne
Orientation Trayons	externe						interne
Longueur Trayons	courts	-0.9					longs
Diamètre Trayons	fins						gros



sexé

- LEADER Morphologie
- TP élevé
- Améliore la fertilité
- Confirmé avec plus de 1800 filles
- Le meilleur fils de Glenn
- Pedigree original

Fille de BLOOMING





*tm

Généalogie : Ridge Td x Wonderment Carabella x Migel Candid
US000068119645 - N° de travail :

PRODUCTION K-Caséine : AB									
CD	INEL	MP	MG	TP	TB	LAIT	FILLES	TRPX	
88	29	25	36	-1.6	-1.4	1098	198	128	

FONCTIONALITÉ					
Santé MA	0.2	Repro	-0.5	Longévité	1.0
Cellules	0.2	Fertilité Vaches	-0.4	Naissance	89
Mamm. cliniques	0.2	Fertilité Génisses	-0.6	Vêlage	89
Vitesse traite	-0.8	Int. Vêlage-IA1	0.0		
Tempérament		Etat Corporel			

MORPHOLOGIE		Nbre de filles : 95				
		-2	-1	0	1	2

IMS		2.7				
Développement						
Hauteur sacrum	petite	2.9				grande
Profondeur Poitrine	faible	1.4				profonde
Largeur Poitrine	étroite					large
Profondeur Flanc	faible	1.5				profonde
Ligne Dessus	ensellée					droite
Type	mauvais	2.0				bon
Bassin						
Longueur Bassin	court					long
Largeur Hanches	étroite	0.8				large
Largeur Ischions	étroite					large
Inclinaison Bassin	renversé	-0.7				incliné
Position Trochanter	en arr.					en avant
Membres		1.7				
Épaisseur Jarret	épais					fin
Angle Jarret	droit	0.7				coudé
Angle du Pied	incliné	1.1				droit
Épaisseur Talon	faible	1.1				épais
Mamelle		2.0				
Dist. Plancher Jarret	basse	1.3				haute
Ligament	faible	0.5				fort
Hauteur Att. Arrière	basse	0.6				haute
Largeur Att. Arrière	étroite	0.9				large
Longueur Att. Avant	courte	1.3				longue
Force Attache Avant	relâchée					forte
Équilibre	quart ar					quart av
Ecart Avant	large	2.0				serré
Impl. Trayons Arr	externe	1.5				interne
Orientation Trayons	externe					interne
Longueur Trayons	courts	-0.9				longs
Diamètre Trayons	fins					gros

- Pedigree très original !
- Très laitier
- N°1 en morpho aux USA !
- Leader en TYPE
- Excellentes mamelles

Filles de CARTER

