

Vente aux enchères

Sommet de l'élevage - Cournon

OPTIBRUNE

Vendredi 9 octobre 2015



U.G.P.



LE SUD ET LA BRUNE...

...Une longue histoire, une vraie passion



- Un effectif conséquent : plus de 7000 vaches contrôlées
- Une génétique confirmée : très bonne contribution au schéma de sélection BGS Création
- Des éleveurs motivés malgré des conditions naturelles difficiles
- Des syndicats de race dynamiques qui animent le terrain.

Une structure de commercialisation :

Union Génisse des Pyrénées



- Possibilité d'achat toute l'année (Génisses de 15 jours, 6 mois, 15 mois, gestantes, Vaches)
- Garanties génétiques et sanitaires. Possibilité de livraison.



Union Génisse des Pyrénées

Domaine Sensacq - 64230 DENGUIN

Tél. : (0033) 5 59 68 62 00 • Fax : (0033) 5 59 68 67 19 • ugp@sorelis.fr

Le mot du président

L'efficacité au rendez-vous...

Dans la continuité du travail accompli depuis de nombreuses années, la vente Optibrune se tiendra au Sommet de l'élevage le 9 octobre sur le ring des laitières.

Après un succès inégalé en 2014, dû à l'engagement de vous tous éleveurs et partenaires, 2015 doit être l'année de la continuité et ce, malgré un marché laitier plus morose.

Pour cela les éleveurs vous présentent des génisses de qualité (avec des animaux schémas et des familles reconnus sur les rings) pour continuer à vous démontrer que nous croyons toujours à l'avenir. Chaque année des brunes issues de la vente se distinguent sur les podiums ou dans le schéma.

N'oubliez pas non plus que si vous voulez participer avec un animal au mondial Brune 2016 à Mende, pour vivre un moment inoubliable avec la grande famille BRUNE, c'est un des derniers moments pour acquérir une génisse de grande qualité qui pourra être présente au show européen.

Nous croyons toujours très fort que la BRUNE est la SOLUTION à l'élevage laitier français de demain.

Je vous dis donc, à très bientôt au Sommet de l'élevage ou nous pourrons continuer d'échanger.

Vincent JULHAN
Président d'Optibrune

Le mot des organisateurs

Nous y voilà : la dernière ligne droite avant le grand Evènement Mondial de la race Brune d'Avril 2016 !

L'occasion rêvée d'effectuer une répétition générale pour ce nouveau Rendez-Vous au Sommet de l'Elevage 2015.

Malgré la période inconfortable que traverse notre Monde Agricole, l'enthousiasme et le dynamisme des Eleveurs de la race Brune restent intacts comme en témoigne la Qualité Génétique des Animaux et Embryons proposés pour cette Vente Optibrune-UGP 2015 :

Un lot de génissons de 6 à 12 mois, tous génotypés avec un index moyen de + 155 G. ISU ! (Familles NOEMIE – NANOU – RICKY),

Un lot de génisses gestantes, vêlage de Novembre à Mars (certaines génotypées ou inséminées en sexé femelle),

Des embryons de Haute Valeur Génétique (Famille URGELE – TIGELLE – PASSION) niveau Schéma BGS Création,

Un grand merci à Tous, Eleveurs, Partenaires, Equipe BGS-Optibrune-UGP pour leur travail, leur soutien actif, leur confiance.

Rendez-vous nombreux le Vendredi 09 Octobre dans les Allées de la Brune à COURNON et autour du ring Lait à partir de 9H30 (Hall 2).

L'Equipe Optibrune-UGP

Sommaire



Vente aux enchères

Règlement	p 4
JEREMIE	p 6
JURASSIKA	p 7
JOHANI	p 9
JUSTICE	p 11
JADE	p 13
INEDITE	p 15
IBIZA	p 18
IDYLLE	p 20
INTIME	p 21
ICLAIRÉE	p 23
HALLELUJA X JEWEL (ANIBAL)	p 25
VINOLD X JIXTION (HUXOY)	p 27
GORDINO X TIGELLE (HUSSLI)	p 28

Les Annonceurs

AGRI-PÔLE	MIDATEST
AGRITTECH ELEVAGE	MOULIN DE LA VERNÈDE
AHG	NEOLAIT
ALBOUY EQUIPEMENT	NUTALIS - CABIRON
AVENA	PAGÈS M.A.
BATI-CAUSSES	PLM
BAULEZ FRÈRES - OPTITEK	RAGT
BIO 3G	SARL CARCENAC
BGS	SARL LA CAUSSENARDE
CALCIALIMENT VILOFOSS	SAS BDM
CALFHOTEL	SEMENZOO
CONSORZIO SUPERBROWN	SOBAC
COOPELSE	SODIAAL UNION
CA NORD MIDI-PYRÉNÉES	SOLIGNAC N.
DAFFINI - LELY	SONAP
DELACROIX	SORELIS
ETS GALIBERT / GEA	TERRYA
EURL DERU	UGP OPTI'BRUNE
LAB. VIRBAC	UNICOR
LIAL MASSIF-CENTRAL	UNISERVICE
MANHAVAL - FABRE SARL	



Règlement technique de la vente Opti'brune

1 OBJET

A l'occasion du SOMMET DE L'ELEVAGE 2015, l'Union de Coopératives Génisse des Pyrénées organise une Vente aux Enchères Publiques de Génisses Elites, dénommée "VENTE OPTI'BRUNE". Elle se tiendra le vendredi 09 Octobre 2015 à partir de 11 H 30 dans l'enceinte de la Grande Halle d'Auvergne à COURNON.

Les règles s'imposent à tous, Vendeurs et Acheteurs pour ce qui les concernent sous peine d'exclusion ou d'interdit.

2 CATALOGUE

Les animaux y sont présentés par ordre d'âge croissant. Les index sont les derniers connus, au moment de l'impression du catalogue, tant pour les mères des génisses que leur père. Les lactations mentionnées sont celles dites de référence. Pour la protéine, le taux figurant dans le catalogue est le taux azoté, obtenu en divisant le taux protéique par 0.95.

3 QUALIFICATIONS

1 - ORIGINES ET QUALIFICATION ZOOTECNIQUES

Les animaux présentés à la vente sont titulaires d'une Déclaration de Naissance recevable et sont inscrits à un livre généalogique officiel.

Les informations figurant dans ce catalogue proviennent des prédiagnostics délivrés par BGS. Concernant les animaux français les données sont extraites du fichier racial.

2- GARANTIES SANITAIRES

Les animaux présentés à la vente répondent aux conditions sanitaires exigées pour la participation au SOMMET DE L'ELEVAGE et devront être en parfait état de santé le jour de leur arrivée.

- Pour l'IBR-IPV et la BVD la vente est effectuée sous couvert d'un «Billet de Garantie Conventionnelle» qui fait obligation au vendeur de reprendre l'animal à sa charge en cas de réaction positive lors du contrôle d'achat effectué par l'Acheteur dans le délai prévu.

De plus les animaux proposés à la vente présentent :

a) En ce qui concerne la Néosporose, un résultat négatif (dépiéstage par sérologie ELISA).

b) En ce qui concerne la Paratuberculose :

- Pour les animaux âgés de moins de 18 mois, un résultat négatif de la mère naturelle ou mère porteuse s'il s'agit d'un sujet issu de transplantation (dépiéstage par sérologie ELISA).

- Pour les animaux âgés de 18 mois et plus, un résultat négatif individuel (dépiéstage par sérologie ELISA).

4 VENDEURS

Les animaux présentés à la vente le sont sous la responsabilité de l'éleveur Vendeur et sont vendus avec les garanties ordinaires de droit. Tout vendeur sera tenu, en cas de résolution de vente pour quelque cause que ce soit, de rembourser à l'acquéreur les frais et les honoraires de vente ainsi que toutes les dépenses occasionnées à l'acquéreur pour la conservation de l'objet en litige en France.

Tout éleveur vendeur s'engage à amener les animaux durant la journée du 6 octobre 2015. Il s'engage également à respecter le présent règlement et à acquitter à l'Union la Génisse des Pyrénées la somme de 100 Euros HT par animal proposé à la vente au titre de droit d'inscription couvrant, en particulier, l'édition du catalogue, la promotion, l'entretien et la préparation des animaux ainsi que l'assurance précisée au paragraphe 6 ci-après.

5 MODALITES DE VENTE

Toute personne désirant un ou plusieurs lots peut s'en porter acquéreur à condition d'avoir, préalablement à cette opération, pris connaissance du présent règlement publié dans le catalogue de la vente, à en respecter toutes les dispositions et à payer comptant le montant de ses achats tous frais inclus (des cautions ou des preuves de solvabilité peuvent être sollicitées).

La vente qui est une Vente aux Enchères Publiques se fera suivant le système des enchères progressives. Conformément à la loi, les enchères seront indiquées en Euros légaux.

Le prix d'adjudication minimum sera déterminé pour chaque lot, avec le vendeur, avant la vente. Tout animal qui n'atteindra pas ce prix de «retrait» restera propriété du vendeur sauf intervention publique et immédiate de celui-ci qui ferait savoir qu'il accepte la vente aux prix d'adjudication.

L'UGP se réserve expressément le droit de faire procéder, le même jour, à la revente sur folle enchère d'un animal dont l'acquéreur s'avérerait défaillant ou incapable.

Les prix prononcés lors de l'adjudication sont des prix HT, la TVA est en sus. L'acheteur se verra facturé les animaux au prix d'adjudication majoré des frais de vente dont le montant est fixé à 7% (du prix HT). Les animaux non adjugés durant la vente et qui seraient vendus à l'amiable pendant la manifestation transiteront par l'Union Génisse des Pyrénées et les frais de vente de 7% seront également appliqués aux acheteurs.

Tout acheteur étranger souhaitant acquérir des animaux le pourra sous réserve de respecter les clauses précédemment énoncées : toutes les prestations supplémentaires (hébergement, examens sanitaires complémentaires, transport) seront à sa charge et donc facturées en sus du prix d'adjudication. Tout adjudicataire agissant pour le compte d'un tiers sera responsable de son achat en cas de défaillance de son mandant.

Tout paiement devra avoir lieu auprès de l'Union Génisse des Pyrénées et sera exigé dans sa totalité pour le montant net de la facture.

6 PROPRIETE, RESPONSABILITE

Dès que la vente est prononcée, la responsabilité de l'animal passe du vendeur à l'acheteur.

L'acheteur est tenu d'acquiescer la totalité des animaux qui lui sont attribués. Il ne peut y avoir ni reprise, ni déduction de prix.

Réserve de propriété : l'animal reste la propriété de l'éleveur vendeur jusqu'au paiement intégral de son prix (loi 80.335 du 12 mai 1980).

Tout animal, objet de cette vente est assuré par Union Génisse des Pyrénées, (organisateur) pour tout dommage qu'il pourrait subir en cas d'accident et uniquement dans ce cas, pendant la période précise qui s'écoule au moment où l'animal pose ses quatre pieds sur le sol de la Halle d'Auvergne à COURNON, à son arrivée le 6 octobre 2015, et le moment où il pose un pied sur le véhicule (pont ou autre partie) lors de son départ de cette Halle le 9 octobre 2015.

En dehors des cas d'accident et de la période définie ci-avant, la responsabilité de l'animal vis-à-vis des tiers et concernant les dommages qu'il pourrait subir incombe au vendeur avant l'adjudication et à l'acheteur après l'éventuelle adjudication.

7 ENLEVEMENT ET TRANSPORT DES ANIMAUX

Les animaux peuvent être enlevés le jour même de la vente, et en tout état de cause au plus tard le 9 Octobre 2015, à la fin du SOMMET DE L'ELEVAGE. Les conditions relatives devront avoir été préalablement remplies (paiement comptant, caution).

L'enlèvement et le transport des animaux sont à la charge de l'acheteur et pourront être organisés avec le concours des responsables de la vente ; dans ce cas les frais de transport seront variables en fonction du nombre d'animaux et de la distance. Des dérogations spécifiques pourront être définies avec les Acheteurs étrangers pour héberger les animaux avant l'exportation.

Pour les génisses gestantes une assurance vêlage pourra être contractée avec le Groupement pour les acheteurs intéressés.

8 LITIGES

Les litiges pouvant survenir à la faveur de cette vente et, en particulier dans l'application du présent règlement, seront, dans la mesure du possible, réglés à l'amiable avec les intéressés ; à défaut seuls les tribunaux du siège social du Groupement seront compétents. Cette conditions est déterminante.



Le Crédit Agricole
Nord Midi-Pyrénées aux côtés
des éleveurs de la race Brune

 **CRÉDIT AGRICOLE**
NORD MIDI-PYRÉNÉES
BANQUE ET ASSURANCES



Vente Opti'brune

Lot 1

JEREMIE G. ISU : 139

FR 1215116833 Née le 12/11/14

GAC GARRIGUES - BRAST - SAVY
12510 - DRUELLE

HURAY

HUSSLI X SIRAY Index : 15-02

ISU	INEL	TP	TB	Lait
182	68	-0,2	0,3	1722
MA	DV	BA	ME	TY
0,5	-	-	1,4	0,8

PARADIS

FR 1200223535 Index : 15-02

ISU	INEL	TP	TB	Lait	
119	32	-1,2	-1,1	1030	
MA	DV	BA	ME	TY	NG
8	7	5	6	9	87

Lactations

1	305	8 173	38,3	34,3
4	305	12 158	39,2	33,3

69 353 Kgs produits en 5 l.

JEREMIE, Famille NOEMIE-TRACTION

● PARADIS, sa mère, n'est autre que la demi-sœur de TRACTION.
● (PRESIDENT X NOEMIE - JETWAY TB85) l'un des meilleurs taureaux Français !

● PARADIS est aussi l'AGMM des taureaux génomiques
● BGS Création-HAMSTER (PAYSSLI X FOURMIE-HURAY-TB85)
● sorti en 2014 et aujourd'hui JACKSON AG
● (VIVID FOURMIE-HURAY-TB85) indexé à + 172.

● PARADIS (DENMARK X NOEMIE -JETWAY) allie Morphologie (87 pts)
● et potentiel laitier : 69 353 Kgs produits en 5 lactations !

● THEORIE, une autre demi-sœur par ACE - Ex 91 - illustre encore
● l'excellente régularité en morphologie dans la famille.

● Avec JEREMIE, cette fille de HURAY (+182), très stylée, génotypée à +
● 139 G ISU, (+794 lait +1,3 longévité), l'occasion d'accéder à une famille
● de vaches - source génétique de tout premier choix - avec des taureaux
● ultra-confirmés !

● Une opportunité à saisir !



THÉORIE (Ace) - Ex 91 - Demi-sœur de Paradis

DENMARK

NOEMIE 3204

FR 1297130255 Pointage

MA	DV	BA	ME	TY	NG
6	8	8	7	8	TB85

Lactations

1	305	10 202	38,2	34,5
2	305	9 782	39,8	36,1

51 768 Kgs produits en 4 l.

JETWAY

JACADIE (EMORY)

FR 1294130583 Pointage

MA	DV	BA	ME	TY	NG
4	7	6	7	8	B79

Lactations

1	305	8 991	46,3	38,7
3	305	9 021	44,1	36,9

ECONOMIQUE • ESTHETIQUE • DURABLE • SIMPLE



CHARPENTE - COUVERTURE - BARDAGE

- FACILE A MONTER
- GARANTIE DECENNALE
- ELEVAGE
- STOCKAGE
- PME-PMI
- CHEVAL



Zone Industrielle des Gravasses - 12200 Villefranche-de-Rouergue - Tél. : 05 65 81 29 66 - www.batiments-kit-uniservice.com

SARL
La Caussenarde



TRANSPORTS DE MARCHANDISES - TAXI

**1, rue de la Tride
ZAE du Causse d'Auge
48000 MENDE**

**Tél. 04 66 48 56 76
Fax : 04 66 48 46 40**

Mail : contact@lacaussenarde48.fr

Vente Opti'brune



Lot 2

JURASSIKA G. ISU : 150

FR 1214001527 Née le 23/10/14

GAEC DE LA BELLERIE
12290 - TREMOUILLES

GORDINO

GLENN X ZEUS CH Index : 15-02

ISU	INEL	TP	TB	Lait
132	15	0,2	1,7	115
MA	DV	BA	ME	TY
1,4	-	-	0,4	0,7

HIMALAYA

FR 1212244465 Index : 15-02

ISU	INEL	TP	TB	Lait
G 157	36	0,5	0,7	555

Pointage

MA	DV	BA	ME	TY	NG
B+80	TB 85	B+81	TB 86	6	B+83

Lactations

1	237	6 132	42,2	34,3
----------	-----	-------	------	------

En cours

JURASSIKA, une fille de GORDINO X PROHUVO X TRACTION X VINAUT X EMERALD

HIMALAYA, la mère de JURASSIKA (+157 ISU Géno.) collectée dans le cadre BGS Création nous permet aujourd'hui de présenter sa meilleure fille, génotypée à +150 ISU, à la vente !

ALASKA, la Grand-Mère, en cours de la 6^{ème} l. affiche 9 761 Kgs à 38 de TA en 4^{ème} l. : fille de TRACTION X TOUTOUNE-VINAUT, elle présente une excellente Morphologie -TB88 - avec TB88 en note mamelle.

Notons aussi dans la Famille :

- HAWAI (HUXOY X PAYOFF X ALASKA-TRACTION) TB85
Schéma BGS Création indexée à +137 avec 7 900 Kgs en 1^{ère} l., sa fille (HULK) +163 G ISU.

- ANASTASIA (CHAMPI - Ex 90) demi-soeur de TOUTOUNE (AGMM)
Grande championne Régional BARAQUEVILLE Mai 2014, une production de 10 202 Kgs à 36,2 TA en 4^{ème} l.

JURASSIKA (+150 G. ISU - +641 Lait - +1,4 LGF - +1,0 mamites cliniques) cette génisse très puissante, solide, a tous les atouts pour faire une longue carrière et apporter un sang nouveau à votre troupeau (suivie dans le schéma BGS Création).



ANASTASIA (CHAMPI) Ex 90
demi-soeur de TOUTOUNE

PROHUVO

ALASKA

FR 1205124864 Pointage

MA	DV	BA	ME	TY	NG
TB88	TB88	TB87	TB88	8	TB88

Lactations

3	305	9 055	49,5	36,1
4	305	9 761	49,5	38,0
5	305	8 353	50,0	38,5

TRACTION

TOUTOUNE (VINAUT)

FR 1202144654 Pointage

MA	DV	BA	ME	TY	NG
6	7	6	7	8	B83

Lactations

1	305	6 805	45,4	35,3
3	305	6 369	48,3	35,9

DAFFINI
Equipement d'Elevage



12510 DRUELLE
Tél. 05.65.42.21.17

+ de liberté
+ de contrôle
+ de lait



La plus naturelle
des traites

Vous pouvez faire confiance à notre robot. C'est un Lely ! Comme pour toutes nos autres solutions d'équipements d'élevage, nous avons conçu le tout dernier Lely Astronaut A4 en plaçant délibérément la vache au cœur du système. Ce robot équipé d'outils de gestion puissants vous permet d'optimiser davantage le contrôle et la surveillance du troupeau pour obtenir un lait de qualité exceptionnelle.

Vous pouvez compter sur votre robot, mais aussi sur nous 24h/24h, 7 jours sur 7.
C'est un Lely : la plus naturelle des traites...

Live Life Lely!



www.thenaturalwayofmilking.com

LELY CENTER • Robotique Elevage SARL • Lotissement Saint Joseph • 12510 Druelle
Tél. : 05 65 42 21 17 • www.ley.com • E-mail : druelle@drulleycenter.com



DÉPARASITER DEVIENT FACILE



**DÉVELOPPÉ PAR VIRBAC,
AVEC DES ÉLEVEURS POUR DES ÉLEVEURS.**

- **LIBERTÉ** de mouvement
- **RAPIDITÉ** de traitement*
- **SÉCURITÉ** de l'utilisateur*

* Enquête Datagri, décembre 2012, 243 éleveurs interrogés.

FarmPack® : sac à dos muni d'une coque rigide spécialement conçu pour protéger le produit

Demandez conseil à votre vétérinaire



Vente Opti'brune



Lot 3

JOHANI **G. ISU : 170**

FR 8502229318 Née le 01/10/14

EARL LES MIMOSAS - SCL BOIS VALLEE
85430 - AUBIGNY

HULK

HURAY X PROLINER Index : 15-02

ISU	INEL	TP	TB	Laît
168	53	-0,4	-1,8	1453
MA	DV	BA	ME	TY
1,1	-	-	0,6	0,3

EURO BRUNE

DE 0944036101 Index : 15-02

ISU	INEL	TP	TB	Laît
G 144	37	1,3	2,7	383

Pointage

MA	DV	BA	ME	TY	NG
TB87	TB87	TB85	TB87	-	TB87

Lactations

1	305	6 542	41,1	38,3
2	305	7 449	43,2	38,7
3	262	6 506	40,8	36,4

En cours

JOHANI, Famille RICKY, + 170 G ISU

N° 3 des filles de HULK génotypées en France avec un index G ISU de 170, + 1 580 en lait et +0,5 en TP.
Issue d'une lignée importée d'Allemagne, elle appartient à la famille RICKY qui a donné le taureau JUHUS :

• RICKY-JUPITER n'est autre que la GMM du taureau JUHUS mais aussi l'AGMM de EUROBRUNE.

Cette jeune vache, fille d'EMEROG/RISKY-HUCOS, aujourd'hui pointée TB87 (TB 87 Ma), génotypée avec + 144 G. ISU a été commercialisée lors de la vente OPTIBRUNE COURNON 2011, à l'occasion du concours EUROBRUNE.

Une ascendance remarquable avec trois générations de vaches ayant produit + de 11 000 kgs à 37 de TA.

Avec un tel pedigree, JOHANI (+ 170 G. ISU) ne peut nous décevoir !

Un avenir très prometteur pour cette belle génisse avec déjà un contrat BGS Création et une aide à la collecte !

La future tête de souche de votre Elevage !



RICKY (JUPITER) - AGMM de EUROBRUNE

EMEROG

RISKY (DE)

DE 000937567144

Lactations (DE)

3	305	11 209	40,7	36,5
4	305	11 452	42,3	34,6
5	305	11 664	41,1	35,7
moy/5	305	10 882	41,5	36,4

HUCOS

RINNY (DE) (HUSLI)

DE 000935373302

Lactations (DE)

5	305	11 478	45,3	37,5
moy/6	305	11 331	43,1	37,7

En toute indépendance depuis 1975, la **SONAP** fabrique des aliments minéraux et vitaminés et des compléments nutritionnels destinés aux élevages de ruminants et de monogastriques (porcs, volailles et palmipèdes).

L'objectif de notre équipe technique est d'améliorer les résultats technico-économiques des élevages grâce à des conseils personnalisés et des produits adaptés.

Présent à MENDE 2016

SONAP
nutrition animale

Route de Samadet
64410 Arzacq - France
accueil.sonap@anibio.fr
commandes.sonap@anibio.fr

contact:
Benoit **JOSEPH**
06 85 76 73 06

www.sonap.pro





Vente Opti'brune

SOLUTION NUTRITIONNELLE RUMINANTS

La Nature aide la Vache



Performances améliorées Ration efficace Environnement respecté



OPTITEK valorise la protéine du rumen

Optitek

MOINS DE PERTE

En réduisant les pertes sous forme de méthane (CH₄) et d'ammoniac (NH₃), Optitek réduit la production de gaz à effet de serre.

PLUS DE LAIT

Moins de perie sous forme d'ammoniac et de méthane, c'est plus de protéine et d'énergie valorisées dans le rumen et donc plus de lait.

Avec un gain de +1,2l de lait par jour, c'est une solution naturelle largement utilisée en élevage.



**Moulin de Salars
BAULEZ FRÈRES**

S.A.R.L AU CAPITAL DE 133 000 €uros
12290 PONT-DE-SALARS
Tél. : 05 65 46 83 14 - Fax : 05 65 46 81 46
E-mail : sabaulez@hotmail.com

Retrouvez-nous Hall 1 - Allée E - Stand 157

Agri Tech Elevage

VOTRE SPECIALISTE EN MATERIEL D'

Une Equipe au service des éleveurs

TOUT MATÉRIEL D'ÉLEVAGE S.A.V 7 jour / 7



acemo
MEMBER OF THE SKIOLD GROUP

BouMatic

www.agri-tech-elevage.fr
12 450 FLAVIN - Tel : 05 65 47 93 21

ÉLEVEURS, GAGNEZ

en autonomie, en fertilité, en qualité pour augmenter votre marge brute tout en respectant l'environnement.

Avec le procédé Marcel Mézy

BACTERIOSOL® BACTERIOLIT®

POUR LA SANTÉ DE LA TERRE ET DES ANIMAUX, REJOIGNEZ LES MILLIERS D'ÉLEVEURS QUI NOUS FONT DÉJÀ CONFIANCE. RETROUVEZ LEURS TÉMOIGNAGES SUR : WWW.BACTERIOSOL-SOBAC.COM OU APPELEZ LE 05 65 46 63 30



Apéritif offert par la SOBAC aux éleveurs bruns après la vente OPTIBRUNE dans le cadre du Sommet de l'Élevage



CRÉATEUR D'HUMUS

Donnez à votre terre ce qu'il y a de meilleur, elle vous le rendra

SOBAC - ZA - 12740 LIOUJAS - Tél. : 05 65 46 63 30 - CONTACT@SOBAC.FR

Vente Opti'brune



Lot 4

JUSTICE **G. ISU : 149**

FR 1215160512 Née le 20/09/14

EARL LA BARTHE DE BRUEJOULS
12330 CLAIRVAUX D'AVEYRON

HARD ROCK

PAYSSILI X VASIR Index : 15-02

ISU	INEL	TP	TB	Lait
153	38	1,7	-1,3	460
MA	DV	BA	ME	TY
1,4	-	-	0,7	1,1

FICTION

FR 1211178818 Index : 15-02

ISU	INEL	TP	TB	Lait
150	46	0,3	0,0	974

Pointage

MA	DV	BA	ME	TY	NG
B+84	TB85	TB86	B+84	6	B+84

Lactations

1	305	8 928	41,1	37,4
2	305	9 052	44,1	38,8

JUSTICE, Famille NANOU

HARD ROCK X EMEROG X MASCOT X DEN MARK X GORDON
Nous voici dans la famille de la célèbre NANOU, la GORDON Ex 93, AAGM de JUSTICE.

PRUDENCE-DENMARK-Ex 91 - son AGMM, TOTEM-MASCOT - TB89 - sa GMM, FICTION-EMEROG - B+84 - sa mère, viennent compléter l'excellence du pédigrée !

Une famille de vaches complètes :

- PRUDENCE et sa fille TOTEM, représentantes pour notre pays au concours Européen Race Brune en AUTRICHE, en Avril 2008 !

- Des productions remarquables avec des T.A. élevés :

- ◊ PRUDENCE a produit 104 186 Kgs en 10 l. à 36,6 de TA,

- ◊ FICTION a produit 18 680 Kgs en 2 l. à 38,0 de TA.

- JUSTICE-HARD ROCK, génotypée à + 149 G. ISU,

- Une magnifique génisse avec beaucoup d'allure et de finesse (suivie dans le schéma BGS Création).

- Une origine à développer en toute sécurité !



TOTEM - (MASCOT) - TB89 - GMM

EMEROG

TOTEM

FR 1203204866 Pointage

MA	DV	BA	ME	TY	NG
TB88	Ex92	TB89	TB88	8	TB89

Lactations

2	305	8 878	45,9	38,6
4	305	9 578	46,7	36,9
Moy/5	305	8 338	45,4	38,5

MASCOT

PRUDENCE (DENMARK)

FR 1299194740 Pointage

MA	DV	BA	ME	TY	NG
Ex94	TB89	TB87	TB88	7	Ex 91

Lactations

5	305	10 084	44,5	35,8
Moy/9	305	9 040	45,0	36,6

Route de Lapanouse
12150 LAVERNHE
Tel : 05 65 71 63 58
Fax 05 65 47 69 22

contact@baticaussees.fr

www.baticaussees.fr



BATI-CAUSSES

Construction de bâtiments agricoles en bois et lamellé collé
Possibilité de maçonnerie



La Performance de votre élevage !

À la pointe de la sélection et de l'innovation
Taureaux production, économie, innovation, morphologie



Plan d'accouplement
Mise en place semence
Génotypage en ferme
Collecte de taureaux
Suivi schéma sélection



Des aides à la détection simples et fiables grâce à :
- un panel de produits de monitoring et vidéosurveillance
- aux conseils et au savoir faire de nos techniciens



LE PARTENAIRE AU QUOTIDIEN



DE VOS ÉLEVAGES

Le minéral de la santé et de la performance
Des avantages repro, santé, qualité et nouveauté pour des gains de fertilité, d'immunité et d'efficacité



Bilan de reproduction
Appui technique Repro.
Constats de gestation
Synchronisation de chaleur
Parage



Culture de la performance
Taureaux facilité naissance, renouvellement, filière, terroir

Des équipes d'inséminateurs, de techniciens et de pareurs au service de vos élevages.

Siège Social

Domaine du Perrier
24140 MAURENS

☎ 05 53 22 20 40

📠 05 53 61 35 07

Domaine Sensacq
64230 DENGUIN

☎ 05 59 68 65 65

📠 05 59 68 67 19

Quartier de Turan
65380 AZEREIX

☎ 05 62 32 71 30

📠 05 62 32 82 88

Vente Opti'brune



Lot 5

JADE **G. ISU : 165**

FR 4814015927 Née le 30/07/14

EARL DE CHANAC
48230 - CHANAC

ZEPHIR

ZEUS CH X VINOZACK Index : 15-02

ISU	INEL	TP	TB	Lait
177	66	4,7	5,6	248
MA	DV	BA	ME	TY
0,9	-	-	1,5	-0,4

08 - ECRUE

FR 4809049342 Index : 15-02

ISU	INEL	TP	TB	Lait
141	21	1,1	-1,4	302

Pointage

MA	DV	BA	ME	TY	NG
B+84	TB88	TB85	B+80	8	B+84

Lactations

2	302	8 915	36,9	38,8
3	305	10 303	36,9	38,8
4	299	10 787	35,4	36,8

JADE, une Fille de ZEPHIR, +163 G. ISU
X BINGO X URANIUM X DENMARK

Sa mère est une vache qui vieillit très bien et très productive; elle vient de faire son cinquième vêlage, totalisant sur 4 lactations 37 491 Kgs avec des TA de 37.

Suivie dans le schéma avec son fils (VASIENT sans corne) génotypé.

BLANCHE, sa grand-mère est encore dans le troupeau, en cours de 7^{ème} lactation, affichant une production de 53 680 Kgs.

HORIZON - TB85 - sa demi-sœur par HUXOY, génotypée et suivie dans le schéma a produit 8 624 Kgs à 35,8 de TA.

JADE, + 163 G. ISU, une solide génisse de 14 mois, prête à être travaillée, avec un potentiel de production des plus intéressants (+3,4 TP, +3,4 TB, + 492 Lait) et de bons index fonctionnels (+1,3 STMA - +1,2 mamites Cliniques).



FILLE DE ZEPHIR

BINGO

48 - BLANCHE

FR 4806080456 Pointage

MA	DV	BA	ME	TY	NG
B+84	TB87	B79	B79	7	B+83

Lactations

2	305	7 963	43,1	37,9
6	305	8 930	43,4	37,6
Moy/6	305	7 817	42,7	37,4

URANIUM

ROSE (DENMARK)

FR 4820024195 Pointage

MA	DV	BA	ME	TY	NG
7	8	6	5	8	TB86

Lactations

3	287	9 124	41,5	33,5
4	305	9 530	42,8	35,2

SARL CARCENAC Patrick

Résidence Saint-Eloi Bat A - 12000 RODEZ

Tél. **05.65.42.40.89** - Fax **05.65.78.23.83** - Mobile **06.85.66.44.45**

NÉGOCE DE BESTIAUX :

- Veaux de 8 jours
- Veaux de boucherie
- Autres bovins



Transport de bétail

Location de véhicules
industriels



Des solutions complètes pour votre élevage

- Des solutions pour traire adaptées à chaque élevage
- Une gamme d'équipement de bâtiments d'élevage et de traitement de lisier
- L'expertise, les produits et services dédiés à l'amélioration de la qualité du lait

GEA Farm Technologies - Toujours mon choix.

Alain Galibert

Carcenac Salmiech
12210 Salmiech

05 65 74 14 70

06 81 34 45 61

BIO3G
L'AGRONOME

Donner à la nature
les moyens d'exprimer
son potentiel !

Fertilisation naturelle
des plantes

Hygiène de l'animal

Stimulation digestive

BIO3G :
3 rue Basse Madeleine
CS 50 022 - 22230 MERDRIGNAC
Tél : 02 96 67 41 41 - Fax : 02 96 67 42 00
contact@bio3g.fr



Retrouvez-nous et suivez-nous sur
www.bio3g.fr



manhaval-fabre
SAUMAG
MATÉRIEL ÉLEVAGE - ENTRETIEN - SAV

DeLaval

EXPERT
ROBOTIQUE



V.M.S. : à la pointe de la traite automatisée



HERDNAVIGATOR : reproduction
mamelle alimentation : votre maîtrise est sans
limite

manhaval-fabre s.a.r.l.

RODEZ Bel-Air 12000
VILLEF de RGUE Farrou 12200
SAINT JUERY chemin st-Antoine 81160
LA CANOURGUE Banassac 48500

05 65 42 20 03
05 65 45 00 31
05 63 45 28 78
04 66 32 80 48



WWW.MASSEYFERGUSON.FR/MF5600

NOUVEAUX MF 5600 | 85 À 130 CH
LES MEILLEURS TRACTEURS CHARGEURS

PAR MASSEY FERGUSON



MASSEY FERGUSON



BEST ADN

BY MASSEY FERGUSON



Your Agriculture Company

MASSEY FERGUSON e, MF o and w
is a worldwide brand of AGCO

Venez rencontrer votre concessionnaire
sur le stand Massey Ferguson
au Sommet de l'élevage.

PAGES MATÉRIEL AGRICOLE

15 - Aurillac / 04 71 63 46 13
15 - Pleaux / 04 71 67 98 47
12 - Mur de Barrez
05 65 66 03 85
12 - Baraqueville
05 65 71 20 10



pages
m.a.

Vente Opti'brune



Lot 6

INEDITE G. ISU : 135

FR 1534252208 Née le 26/10/13

Inséminée le 09/06/15 par BLOOMING

GAEC VITAL-PICCOLI
15230 - PIERREFORT

PAYSSLI

PO PAYOFF X HUSSLI Index : 15-02

ISU	INEL	TP	TB	Lait
156	31	0,2	-0,8	575
MA	DV	BA	ME	TY
1,6	-	-	1,4	1,6

GENTILLE KS

FR 1532207883 Index : 15-02

ISU	INEL	TP	TB	Lait
129	8	-0,3	-0,4	198

Pointage

MA	DV	BA	ME	TY	NG
TB87	B+80	B76	B+82	6	B+83

Lactations

1	305	6 613	38,3	32,6
2	305	6 846	41,2	34,6

INEDITE, + 135 G. ISU

PAYSSLI X VIGOR X WURL X PLAYBOY

BOUD'CHOU, la grand-mère, importée d'Autriche en 2008 (par Opti'Brune-UGP), fille du fameux taureau WURL (CH) n'a malheureusement pas pu produire car accidentée.

Exploitée par transplantation Embryonnaire elle a laissé une descendance remarquable en qualité de mamelle avec de très bonnes productions : trois vrais sœurs filles de VIGOR

• FIESTA KS, pointée TB85 et TB88 Ma - 2^{ème} l. 7688 37,8 35,5 TA
Meilleure Mamelle Espoir National 2013

• GLOIRE KS, pointée TB86 et TB87 Ma - 2^{ème} l. 7927 35,6 35,8 TA
2^{ème} section COURNON 2014

• GENTILLE KS, B+83 et TB87 Ma - la mère de INEDITE qui produit dans un Elevage situé à + 1 200 m avec une alimentation à base d'herbe + foin :

Meilleure Mamelle Jeune ST-FLOUR 2014-2015
Meilleure Mamelle Jeune AUMONT 2015

Avec de tels acquis, INEDITE - qui présente aujourd'hui une ébauche de mamelle excellente- indexée à 139 G. ISU, gestante du taureau BLOOMING (+154 ISU, + 1,9 Me, +2,2 Ma), est une génisse en tous points intéressante et suivie dans le schéma BGS Création.

• Une nouvelle souche à portée de main !



FIESTA KS - Pleine sœur de GENTILLE
Meilleure mamelle espoir NATIONAL 2013

VIGOR

BOUD'CHOU

AT 534810409 Pointage

MA	DV	BA	ME	TY	NG
-	-	-	-	-	ND

Lactations

Animal accidenté

WURL

STOLZ (AT) (PLAY BOY)

AT 000915101272

Lactations : (AT)

1	311	8 278	38,0	34,0
---	-----	-------	------	------

AGMM

Lactations : (AT)

Moy/7	305	8 003	38,0	34,0
-------	-----	-------	------	------

Le 1^{er} Cabinet de consultants indépendants en France !

⇒ Expert de la ration mélangée

⇒ Uniquement rémunéré sur le conseil
aucune commission sur la vente
de matériel ou d'aliment

⇒ Notre objectif :
améliorer votre rentabilité



CABINET
D'EXPERTISE
EN RATION MÉLANGÉE

NUTRITIONNISTES INDÉPENDANTS

www.nutritionniste-ruminant.fr



SAS BDM®

06 79 86 66 16

marc.ruminant@yahoo.fr

1^{er} réseau de consultants en ration mélangée.

L'INNOVATION AU SERVICE DU CONFORT ANIMAL



Ph. Deru
génétique et confort animal



- Tapis de sol
- Matelas
- Logettes
- Ventilation
- Alimentation
- Nurserie

27 rue du Patis
52150 Graffigny Chemin
Tél. : 03 25 01 04 99
Fax : 03 25 31 62 55

phderu@orange.fr
www.phderu.fr



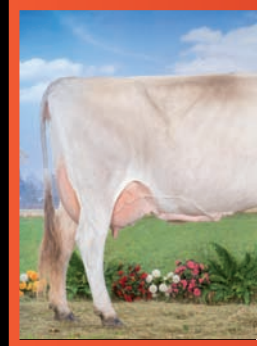
Concours Régional Tarbes

OPTIBRUNE

Union Génisse
Le Partenariat



dans



Candie (Jolt) Men
et Réserve Championne A
Demi-sœur d'Elcadié (Tb 86)

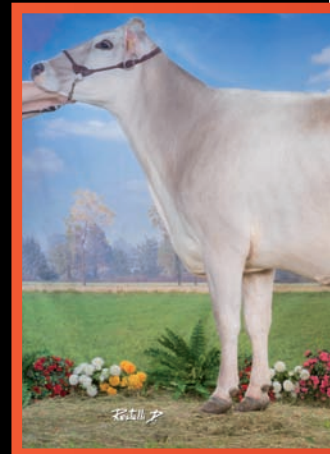
Plongez



Douane (Vigor)
Meilleure Mamelle Jeune National 2013
Vente Opti'brune 2009



Vertue TB 88
Mère à Taureaux - Vente Opti'brune 2012



Carpate (C)
Grande Championne et Champ

du



Tigelle (Hussli) TB 89
Meilleure Laitière - Meilleure Fromagère National 2013
Mère de Hevoyelle - Vente Nationale 2013



Sommet de l'élevage Cournon :
Professionnalisme et convivialité



Le Sud



Damette (Vic)
Mère à Ta
Vente Opti'br

e

e des Pyrénées at Gagnant !



U.G.P.
Domaine de Sensacq
64230 DENGUN
Tél. (00 33) 5 59 68 62 00



Concours National 2013 à Châtillon-sur-Seine



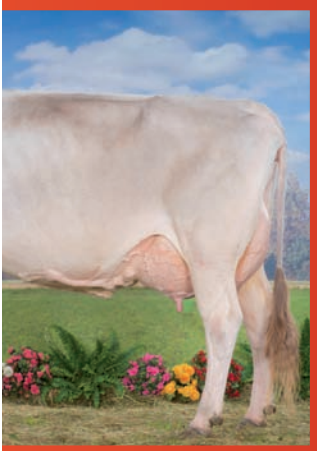
Mention Honorable
ne Adulte National 2013
(86) - Vente Opti'brune 2011

la



Fiesta (Vigor)
Meilleure Mamelle Espoir National 2013
Mère, fille de Wurl - Achat Opti'brune 2007

Spirale



e (Condor)
mpionne Adulte National 2013



Brunette TB 88
Mère à Taureaux - Vente Opti'brune 2008



Charlotte (Jolt)
Meilleure Mamelle Adulte National 2013
Mère de Flambée - Vente Opti'brune 2012

succès



(Vigor) TB 87
à Taureaux
ti'brune 2013



Exposition / Vente Open Show - Saint-Etienne

la Brune



Vente Opti'brune

Lot 7

IBIZA

G. ISU : 139

FR 0913286219

Née le 19/09/13

Inséminée le 22/03/15 par NELGOR

EARL DE LACANAL
09100 - LES PUJOLS

HUXOY

HUCOS X JETWAY Index : 15-02

ISU	INEL	TP	TB	Lait
158	41	-0,8	-4,9	1448
MA	DV	BA	ME	TY
0,6	-	-	1,5	1,3

DIANA

FR 0909313865 Index : 15-02

ISU	INEL	TP	TB	Lait
135	29	0,6	1,5	480

Pointage

MA	DV	BA	ME	TY	NG
TB85	B+80	TB85	B+82	7	B+83

Lactations

1	305	7 100	43,2	36,3
2	305	6 831	47,3	38,2
3	305	7 097	48	39,8

IBIZA, Famille TINA, ANNA HUXOY X ZEUS CH X VINOZAK X JETWAY

- La caractéristique de cette souche est sans nul doute l'aspect laitier prédominant avec des animaux qui dégagent beaucoup de caractère et de type !
- ANNA (EAGLE X TINA-VINOZAK) - TB87 - M à T schéma BGS Création, demi-sœur de DIANA (ZEUS CH X TINA-VINOZAK) illustre parfaitement cette tendance.
- TINA (VINOZAK X OLGA-JETWAY) - TB85 - la GMM a produit 70 763 Kgs en huit lactations.
- IBIZA, cette superbe génisse fille d'HUXOY, génotypée à + 139 G. ISU (+566 Lait - +1,2 LGF), accouplée Schéma BGS Création, a toutes les qualités requises pour devenir une Grande !
- Morphologie, Production, Longévité sont au Rendez-Vous !
- Sa descendante génotypée sera suivie dans le schéma.



ANNA (EAGLE) - TB87 - DEMI - SOEUR DE DIANA

ZEUS CH

TINA

Pointage

MA	DV	BA	ME	TY	NG
8	6	6	7	6	TB85

Lactations

1	305	8 002	44,9	34,6
2	305	8 762	40,2	34,7

VINOZAK

8704 - OLGA (JETWAY)

FR 0998000591 Pointage

MA	DV	BA	ME	TY	NG
7	8	7	7	8	TB87

Lactations :

1	305	7 418	44,4	36,4
----------	-----	-------	------	------

Gala,
le meilleur équilibre
pour votre élevage :
rentabilité, qualité, sécurité



UNICOR - Route d'Espalion - BP 3220 Onet le Château - 12032 RODEZ CEDEX 9 - Tél. : 05 65 67 89 00 - Fax : 05 65 78 21 30

Gala

Qualité
Sécurité
Rentabilité



*Parce qu'il n'y a pas de petites économies
mais tellement de raisons d'en faire,
profitez des promos Semenzoo.*



Semenzoo italy

www.semenzoo.fr

Semenzoo France

04 77 73 79 97

contact@semenzoo.fr



Vente Opti'brune

Lot 8

IDYLLE Asc. ISU : 116

FR 4814014945 Née le 26/08/13

Inséminée le 12/02/15 par GORDINO

GAEC DES MILLE VUES
48340 - ST GERMAIN DU TEIL

BALOU

JUPAZ X PRELUDE Index : 15-02

ISU	INEL	TP	TB	Lait
107	-9	-1,8	-3,2	276
MA	DV	BA	ME	TY
1,2	-	-	1,4	0,7

FOLLICHONE

FR 4811100677 Index : 15-02

ISU	INEL	TP	TB	Lait
125	24	-0,4	-1,3	753

Pointage

MA	DV	BA	ME	TY	NG
B+81	TB88	TB85	B+81	7	B+83

Lactations

1	281	8 362	38,8	34,9
2	305	9 451	39,2	37,2

IDYLLE, Fille de BALOU X TRACTION X RUBIS X ACE

UNIQUE, son AGMM, fille de ACE, TB85 a représenté la FRANCE au concours Européen de la race Brune en 2008.

Un montage intéressant avec BALOU/TRACTION deux super taureaux français largement améliorateurs en qualité mamelle !

Côté productions, trois générations de vaches à + de 9 500 Kgs, 36 de TA, dans un élevage situé à plus de 700 m d'altitude.

IDYLLE, fille de BALOU gestante pour Mi-Novembre de GORDINO présente un très bon développement, beaucoup de type et un très bon dessin de mamelle.

Une génisse que l'on reverra sur les rings !



FILLE DE BALOU

TRACTION

CASCADE

FR 4808123013 Pointage

MA	DV	BA	ME	TY	NG
B+82	TB85	B+84	B+83	6	B+83

Lactations

2	305	8 576	40,2	36,8
5	305	9 533	36,7	35,2

RUBIS

UNIQUE R (ACE)

FR 4803028129 Pointage

MA	DV	BA	ME	TY	NG
8	6	6	6	7	TB85

Lactations :

1	305	6 897	41,9	36,6
3	305	9 754	41,1	37,4



avena.k@orange

Tel : 09.63.46.57.23

Fax : 05.63.91.24.82

Karine :
06.47.99.43.24

Pierre :
06.82.00.50.96

**CONSEILS
ET
MATIERES PREMIERES
POUR LES
FABRICANTS
D'ALIMENTS A LA FERME**



JOHN DEERE



**Votre concessionnaire JOHN DEERE
dans l'Aveyron et le Lot**



12450 CALMONT – 05.65.70.25.31
12200 VILLEFRANCHE – 05.65.81.17.19
12400 SAINT AFFRIQUE – 05.65.49.04.98

Vente Opti'brune



Lot 9

INTIME Asc. ISU : 142

FR 4813008166 Née le 02/08/13

Inséminée le 21/02/15 par VASIENT

GAEC DE FRAISSINET
48500 LA CANOURGUE

PAYSSLI

PO PAYOFF X HUSSLI Index : 15-02

ISU	INEL	TP	TB	Laït
156	31	0,2	-0,8	575
MA	DV	BA	ME	TY
1,6	-	-	1,4	1,6

GAMINE

FR 4810017894 Index : 15-02

ISU	INEL	TP	TB	Laït
127	5	1,4	2,8	-201

Pointage

MA	DV	BA	ME	TY	NG
B+84	TB87	TB86	B+83	7	TB85

Lactations

1	305	6 281	43,6	39,1
2	256	6 834	42,1	39,1

INTIME + 142 ISU PAYSSLI X TRACTION X DALTON

Issue de trois générations de vaches alliant, Très Bonne Morphologie (TB85 à TB88), bonnes productions et d'excellents taux (37 à 39 de TA).

INTIME, cette fille de PAYSSLI, nous séduit par la régularité dans son corps, sa puissance, son allure !

Une génisse très complète, indexée à 142 ISU : (+1,7 Mo - +1,4 Ma - +0,8 TP - +1,0 Ma)

gestante pour fin Novembre de VASIENT. (sans corne)

Un excellent choix pour améliorer votre troupeau, pour participer aux prochains concours race Brune !



ECREVISSE - Fille de TRACTION

TRACTION

ABIME

FR 4805007511 Pointage

MA	DV	BA	ME	TY	NG
7	7	7	8	7	TB86

Lactations

1	305	7 404	39,7	37,1
2	305	7 604	43,2	38,2
3	305	8 618	42,4	37,7

DALTON

TONIQUE (PAPILLON)

FR 4802027295 Pointage

MA	DV	BA	ME	TY	NG
7	8	9	8	7	TB88

Lactations :

2	305	7 843	44,6	36,0
3	305	8 060	44,6	36,9
4	304	8 714	43,7	37,2

Terrya

la maison de l'éleveur

LES PIEDS SUR TERRE!



BOVIN LAIT

MALICE www.agence-malice.fr

Terrya
nutrition animale et végétale

12390 RIGNAC - 12850 Onet le Château - 15130 Lafeuillade en Vézic / 05 65 64 50 15

AUGES MECANISEES BOVINS

S'adaptent à tous les types de bâtiments, elles optimisent la surface totale.

Tous les éléments sont standardisés et peuvent donc être changés ou rallongés ultérieurement. Les éléments sont galvanisés à chaud.



40 ANS
D'EXPERTISE TECHNIQUE



ANNIVERSAIRE

CONCEPTEUR
FABRICANT

ALIMENTATION
TRAITE

OVINS, CAPRINS
BOVINS

ALBOUY EQUIPEMENT

1975 2015

UN SPÉCIALISTE AUX PETITS SOINS DES ÉLEVEURS ET DES TROUPEAUX

05 65 69 05 54 www.albouyequipement.com

L'auge en polypropylène assure une résistance totale à tous les aliments et un frottement réduit de la bande.

Le nettoyage de l'auge se fait automatiquement par le retour de la bande transporteuse avant chaque alimentation.



MOULIN



ernède

MAURIN & FILS

Quar tier de la Vernède - 48000 MENDE
Tél.04 66 65 17 80 / Fax :04 66 65 16 71

Vente Opti'brune



Lot 10

ICLAIREE G. ISU : 127

FR 2131522060 Née le 07/06/13
Inséminée le 17/01/15 par AUGUST Sexée Fem.

EARL SUREAU-CLERGET
21460 - COURCELLES FREMOY

BROOKINGS

PO PAYOFF X DENMARK Index : 15-02

ISU	INEL	TP	TB	Laït
142	10	2,2	2,4	-317
MA	DV	BA	ME	TY
1,3	-	-	1,2	0,5

098 - ECLAIR

FR 2150059007 Index : 15-02

ISU	INEL	TP	TB	Laït
94	-2	-1,2	-3,4	267

Pointage

MA	DV	BA	ME	TY	NG
TB85	B+83	TB85	TB85	8	TB85

Lactations

1	305	6 715	33,8	34,7
2	305	9 719	32	33,9

ICLAIREE, +127 G.ISU BROOKINGS X CEZANNE X PALMER

- ICLAIREE va faire de l'ombre sur les rings !
- Avec son index MO à +1,5 (G.), ICLAIREE est le reflet de plus de trois générations de vaches pointées à +85 pts.
- ECLAIREE, la mère, plus de 9 500 Kgs de lait avec TB85 en note globale.
- ALLUMEE, la grand-mère TB86 (TB86 Ma et TB88 DV).
- PAILLETTE, l'AGMM c'est un scintillant TB87 en synthèse.
- Gestante de AUGUST, (Sexée Femelle) un spécialiste du Type (+2) et de la Morphologie (+1,3), ICLAIREE c'est pour du long terme (+0,7 en longévité et, +1,1 en mamites cliniques) ! et avec une descendance déjà assurée !



FILLE DE BROOKINGS

CEZANNE

ALLUMEE - 07

FR 2150055007 Pointage

MA	DV	BA	ME	TY	NG
TB86	TB88	TB86	B+83	9	TB86

Lactations

2	305	7 551	39,6	36,3
3	305	7 621	42,7	35,3
4	305	8 222	38,4	34,8

PALMER

PAILLETTE (JETWAY)

FR 2199024412 Pointage

MA	DV	BA	ME	TY	NG
8	7	6	7	7	TB87

Lactations :

4	305	9 571	41,3	33,0
Moy/5	305	8 519	39,1	32,9

Genetique Brune Allemande

Gagnez plus avec un taux protéique élevée & moins de frais avec des vaches saines qui restent plus longtemps dans votre troupeau

Importer des Brunes, puiser à la source:

Jeunes vaches fraîches vèlées:

→ toutes les deux semaines à la criée

Genisses pleines:

→ sélectionnées en ferme



Allgäuer Herdebuchgesellschaft
Tel.: 0049 831 52244-88 (Christoph Busch)
E-Mail: info@ahg.bayern.de
Site: www.allgaeuer-herdebuchgesellschaft.de

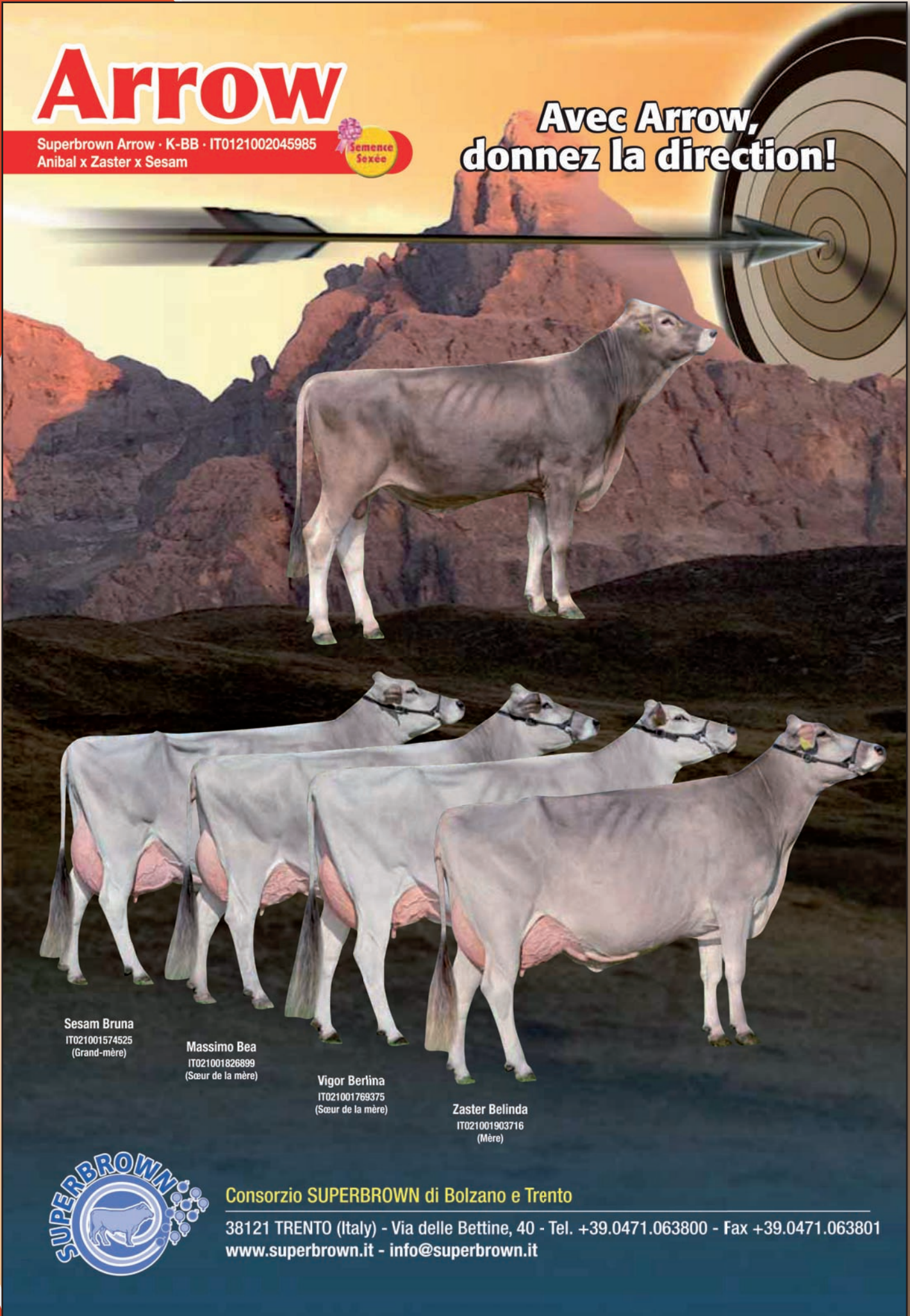
en France:
Optibrune (J.D. Pébarthé)
06.75.74.87.11
Brune Expansion
06.80.00.95.11

Arrow

Superbrown Arrow · K-BB · IT0121002045985
Anibal x Zaster x Sesam



**Avec Arrow,
donnez la direction!**



Sesam Bruna
IT021001574525
(Grand-mère)

Massimo Bea
IT021001826899
(Sœur de la mère)

Vigor Bertina
IT021001769375
(Sœur de la mère)

Zaster Belinda
IT021001903716
(Mère)



Consorzio SUPERBROWN di Bolzano e Trento

38121 TRENTO (Italy) - Via delle Bettine, 40 - Tel. +39.0471.063800 - Fax +39.0471.063801
www.superbrown.it - info@superbrown.it

Vente Opti'brune



Lot 11

Lot de 2 embryons
HALLELUJA X JEWEL (ANIBAL)
ASC. ISU : 170

GAEC CHAYRIGUEZ
12150 - LAPANOUSE DE SEVERAC

HALLELUJA

HURAY X PRESIDENT Index : 15-02

ISU	INEL	TP	TB	Laït
183	60	2,2	0,5	1053
MA	DV	BA	ME	TY
0,6	-	-	1,5	0,4

JEWEL

FR 1214048660 Index : 15-02

ISU	INEL	TP	TB	Laït
G 156	29	1,4	0,9	571

Pointage

MA	DV	BA	ME	TY
1,4	-	-	2,7	0,4

Génisse gestante

Embryons JEWEL X HALLELUJA Famille URGELE

TB86/Ex90/TB89/Ex90

Nous voici dans la famille URGELE (VINOZAK X URGENTE-UNIC) TB 89 ou bien encore CHIPIE (PRINCE X URGELE-VINOZAK) Ex 90; c'est également la famille du taureau GOLDMAN (FERNANDO X URGELE-VINOZAK) ou encore HAMEAU (HUXOY X FEERIE-TALC X CHIPIE-PRINCE), JEWEL (ANIBAL) mère des Embryons, +156 G.ISU est la demi-sœur du taureau HAMEAU.

L'accouplement avec HALLELUJA est quasi unique, ce taureau ayant très peu de doses disponibles. Il se classe parmi les tous meilleurs dans les taureaux polygéniques avec +183 ISU.

Embryons dans le schéma BGS Création : +170 Asc. ISU



FEERIE - TB86 - GM des Embryons

ANIBAL

FEERIE - 33

FR 1211108184 Pointage

MA	DV	BA	ME	TY	NG
TB85	TB88	B+84	TB85	6	TB86

Lactations :

1	305	8 098	40,9	31,7
2	305	8 265	42,3	33,9

TALC

CHIPIE 26 (PRINCE)

FR 1208134719 Pointage

MA	DV	BA	ME	TY	NG
TB89	Ex90	TB89	Ex91	-	Ex90

Lactations :

2	305	9 487	49,0	37,0
Moy/5	305	8 972	51,6	37,9

Les solutions efficaces et innovantes pour votre élevage



Assurez votre **AUTONOMIE**

Spécialiste du minéral à la carte et de la fabrication d'Aliment à la ferme

- Aliments diététiques
- Matières premières
- Biosécurité
- Suivi technique

CALCIALIMENT | **VILOFOSS®**
part of

Vos correspondants commerciaux de la région Midi Pyrénées :

Éric RIGAL : 06 89 15 17 52
Floriane KERNILIS : 06 73 01 98 23
Thierry DUMAS : 06 47 16 63 12

«Présent en tant que partenaire «PRESTIGE» au MONDIAL de la BRUNE à Mende au printemps 2016»

CALFOTEL®
BY VOK PRODUCTS



Happy calf,
happy farmer.

www.calfotel.com



Happy calf...

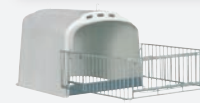
l'Excellence du polyester selon CalfOTel.

- Robustesse
- Confort
- Efficacité

Les niches à veaux sont notre métier !



...happy farmer!



Pour connaître notre revendeur le plus proche de chez vous, appelez le :

06 78 79 38 04



L'EXPERTISE LAITIÈRE & AGROALIMENTAIRE

Laboratoire Interprofessionnel d'Analyses Laitières Massif Central accrédité COFRAC, Essais, sous le n° 1-0196 (portée disponible sur www.cofrac.fr) :

- Paiement du lait à la qualité (vache, chèvre, brebis)
- Germes pathogènes tous produits alimentaires
- Chimie alimentaire
- Analyses fourrages
- Audit & Formation

www.lial-mc.asso.fr

Laboratoire Interprofessionnel d'Analyses Laitières
Massif Central

NUTALIS

CABIRON

RUMINOL

**Votre partenaire pour vos appros
pour la nutrition animale et végétale**

7 techniciens présents à vos côtés
en Aveyron, Lozère et Tarn

Contact : La Canourgue 04 66 32 01 96
Contact : Albi 05 31 81 98 41

«Présent en tant que partenaire «PRESTIGE»
au MONDIAL de la BRUNE à Mende
au printemps 2016»

SODIAAL

Coopérative
laitière

UNION

SUD-OUEST

**Sodiaal Union - 1 rue Fernand Belondrade
82000 MONTAUBAN
Tel: 05.63.92.76.00 ou 08.00.01.17.88**

Vente Opti'brune



Lot 12

Lot de 2 embryons
VINOLD X JIXTION (HUXOY)
Asc. ISU : 165

GAEC DES MILLE VUES
 48340 ST GERMAIN DU TEIL

VINOLD

VINOZAK X PRONTO *Index : 15-02*

ISU	INEL	TP	TB	Laït
170	68	1,1	1,5	1400
MA	DV	BA	ME	TY
0,6	-	-	0,0	0,1

JIXTION

FR 4814014957 *Index : 15-02*

ISU	INEL	TP	TB	Laït
G 159	51	-0,1	-0,6	1 183
Pointage				
MA	DV	BA	ME	TY
1,2	-	-	1,1	0,5

Génisse gestante

Embryons JIXTION X VINOLD Famille PASSION

- Souche de la célèbre vache PASSION (+ de 100 000 kgs) mise sur le devant de la scène avec le taureau INDIEN mais surtout grâce à la longévité de cette famille où les 6 générations cohabitent dans le même troupeau !
- JIXTION est une HUXOY (+159 G. ISU) suivie dans BGS Crétaion, sa mère GECEPTION (GLENN - +136 G. ISU) est présente à COURNON 2015.
- Précisons que l'Arrière Grand-Mère TENSION (ACE - TB88) a été sacrée Meilleure Fromagère en 2014, en cours de 9^{ème} lactation.

Embryons dans le schéma BGS Création : +165 Asc. ISU



TENSION (ACE) - TB88 - AGMM DE JIXTION

HUXOY

GECEPTION G ISU 136

FR 4812002209 *Pointage*

MA	DV	BA	ME	TY	NG
TB85	B+83	B79	B+84	6	B+84

Lactations :

1	305	7 690	43,1	37,7
2	157	6 203	10,3	34,4

En cours

GLENN

EXCEPTION (ZASTER)

FR 4810000464 *Pointage*

MA	DV	BA	ME	TY	NG
TB85	TB85	TB85	B+82	7	B+84

Lactations :

1	305	8 272	38,7	36,6
2	305	8 048	39,4	34,3

Nicolas SOLIGNAC

CONTRÔLE MACHINE A TRAIRE
Dépannage et Entretien

Bovin, Ovin, Caprin

ELECTRICITE GENERALE

MATERIELS DE TRAITÉ
Pièces d'origines et adaptables toutes marques

06 82 76 51 67

Avenue d'Espalion
 12130 ST GENIEZ

nsolignac1@club-internet.fr

KANNE®
 BROTTTRUNK
 La santé au naturel

Bread Drink

Accueil IMPORTATEUR EXCLUSIF FRANCE

DE LA CROIX SARL
 POUR UNE AGRICULTURE DURABLE ET INNOVANTE

Contact :
 La Gabie - 12290 PONT DE SALARS
 Tél. 05 65 47 03 14
 benoitdelacroix@hotmail.fr



Vente Opti'brune

Lot 13

Lot de 2 embryons
GORDINO X TIGELLE (HUSSLI)
Asc. ISU : 136

GAEC GARRIGUES BRAST SAVY
12510 DRUELLE

GORDINO

GLENN X ZEUS CH Index : 15-02

ISU	INEL	TP	TB	Lait
132	15	0,2	1,7	115
MA	DV	BA	ME	TY
1,4	-	-	0,4	0,7

TIGELLE

FR 1203223802 Index : 15-02

ISU	INEL	TP	TB	Lait
140	26	0,2	0,8	512

Pointage

MA	DV	BA	ME	TY	NG
Ex 97	B+84	B+83	TB87	7	Ex 90

Lactations

8	305	11 970	44,7	35,9
May/10	301	9 419	43,4	36,1

Embryons TIGELLE X GORDINO

Ex 90 / Ex 90 / B83
Familie TIGELLE

TIGELLE, une vache qu'il n'est plus besoin de présenter !

Ex 90 et surtout Ex 97 en Ma - 103 933 kgs de lait produits à ce jour (10^{ème} l. en cours). TIGELLE est encore présente à COURNON 2015 !

Au niveau schéma cette année, elle est l'Arrière Grand-Mère du taureau ISOLD indexé aujourd'hui à +190 ISU.

L'opportunité d'accéder à une famille remarquable en potentiel laitier morphologie-qualité de mamelle et longévité !



TIGELLE - Ex 90 - Mère des Embryons

HUSSLI

POUPEE

FR 12002233534 Pointage

MA	DV	BA	ME	TY	NG
9	7	6	7	9	Ex 90

Lactations

4	305	8 357	41,4	36,6
5	305	9 898	41,9	34,6

PRELUDE

NIGELLE 043 (GORDON)

FR 2197003823 Pointage

MA	DV	BA	ME	TY	NG
7	6	5	6	8	83

Lactations :

3	305	9 493	42,8	34,8
6	305	9 168	42,0	35,9



© Gilles Tordeur



VACHES LAITIÈRES :
choisissez nos offres
de productivité avec
notre nouveau concept

Rose

pour une nutrition
énergétique optimale
de votre troupeau

Contactez-nous au 05 65 73 41 53
www.ragtplateaucentral.fr

les champs de PROGRÈS

Du sol
à l'animal

Nourrir
toutes vos
exigences

www.neolait.fr

Neolait sas - BP 1 - 22120 YFFINIAC
Tel 33(0)2 96 63 82 50 - Fax 33 (0)2 96 63 82 51
Email: contact_neolait@cargill.com

Coopérative d'Elevage et d'insémination du Sud-Ouest

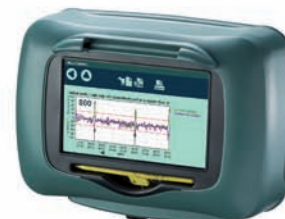


- *Insémination*
- *Conseils d'accouplements*
- *Fourniture de semences*
- *Suivi de reproduction*
- *Constats de gestation*
- *Synchronisation des chaleurs*
- *Aide à la détection des chaleurs*
- *Transplantation embryonnaire*
- *Monitoring :*
 - . *détection du vêlage*
 - . *détection des chaleurs*
 - . *détection des troubles de la santé*



COOPELSO

Le Tournal - 81580 SOUAL
Téléphone : 05 63 82 52 00
Télécopie : 05 63 82 52 01
www.coopelso.fr





Vente Opti'brune



BRUNETTE



NANOU (GORDON)



URGELLE (VINOZAK)



PRODUCTION ■ TAUX ■ PERSISTANCE



LONGÉVITÉ ■ SANTÉ ■ CONDUITE

La Brune

Belle et rentable,
naturellement !

www.brune-genetique.com

149, rue de Bercy ■ 75 595 Paris CEDEX 12 ■ Tél. 01 40 04 49 46 ■ Fax 01 40 04 51 69 ■ E-mail : bgs@acta.asso.fr



MIDATEST

Partenaire historique de la Brune



Elevons l'Avenir

www.midatest.fr

